

Retour d'expérience sur le partenariat SIGES Aquitaine / Rectorat de Bordeaux

Ancré dans le module 3 de la convention
régionale Eaux souterraines :
« Valorisation et communication des
connaissances hydrogéologiques d'Aquitaine »

Délégation à l'éducation Artistique et à l'Action Culturelle



Délégation académique à l'éducation artistique et culturelle - Rectorat de Bordeaux

Cabinet du Recteur

Recteur de l'académie

Conseillers techniques du
recteur

Service communication

Secrétaire générale de
l'académie

Secrétaire générale adjointe,
responsable du pôle
expertises et services

Secrétaire général adjoint,
délégué à l'organisation
scolaire et universitaire

Secrétaire générale adjointe,
déléguée aux relations et
ressources humaines

Pôle de l'animation
pédagogique

DAF

DCP

SARH

Direction de la pédagogie

DAAC

DCVSAJ

DEP

DEPP

Collège des IA-IPR

DAEMI

Archives et documentation

DESCIG

DEPAT

Collège des IEN ET-EG / FC / IO

DAFPIC

DEC

DGEP

DPE

IEVS

DAREIC

DGR

DSM

DGFP

CASNAV

SAIO

DSI

DANE



MINISTÈRE
DE L'ÉDUCATION NATIONALE,
DE L'ENSEIGNEMENT SUPÉRIEUR
ET DE LA RECHERCHE



Rectorat de
Bordeaux

DAAC - Délégation académique à l'éducation artistique et culturelle

Localisation: Tour de Sèze, 7ème étage
Contacter ce service par courrier électronique

Missions	Nom	Bureau	N° tél.
Déléguée académique	DARROUZET Catherine	701	05 57 57 35 90 (externe)
Adjoint de la déléguée	BESNARD Vincent	702	05 40 54 70 67 (externe)
Secrétariat	GASSER Marie-christine	703	05 57 57 35 90 (externe) 35 90 (interne)

Conseillers académiques

Missions	Nom	Bureau	N° tél.
Patrimoine lecture écriture	SALLES Christian	704	44 09 (interne)
Musique	BOISUMEAU Eric	702	38 80 (interne)
Théâtre et arts vivants Réfèrent culture et ciné-lycée	CASTERAN Didier	702	87 10 (interne)
Cinéma et audio-visuel	CAZEAUX Jean-francois	708	44 87 (interne)
Danse	BERNARD Nathalie	702	44 07 (interne)
Arts plastiques	PAQUET Muriel	704	44 23 (interne)
Arts du cirque	DUMESTE Clement	702	44 31 (interne)
Culture scientifique et technique	MOUGE Sophie	706	44 53 (interne)
Lecture/écriture	HELAND Veronique	704	44 86 (interne)

Chargés de mission

Missions	Nom	Bureau	N° tél.
Cinéma audio-visuel	MOURAD Sandra	708	44 87 (interne)
Coordination du concours C GENIAL	PAYA Michel	706	44 53 (interne)

Coordonnateurs départementaux

Missions	Nom	Bureau	N° tél.
Dordogne	BOUDY Olivier		
Gironde	VIGUIÉ Florent		05 56 56 36 28 (externe)
Landes	DORDAIN Michael		05 58 45 92 94 (externe)
Lot-et-Garonne	BOUTRELLE Frederic		05 53 87 22 63 (externe)
Pyrénées-Atlantiques Béarn	SEGURA Pierre		05 59 34 72 69 (externe)
Pyrénées-Atalantiques Pays Basque	TAUZIET Serge		05 59 59 64 34 (externe)
Dordogne	THUET BODIGUEL Marine		

Partenariat avec le **SIGES Aquitaine**

Système d'information pour la gestion des eaux souterraines en Aquitaine

Chronologie du partenariat SIGES Aq. / Rectorat de Bordeaux

En 2012, rapprochement du BRGM en direction du rectorat avec pour conséquences :

- 2012 : structuration d'un espace pédagogique
- 2013 : réalisation d'interviews de métiers dans le domaine des eaux souterraines
- 2014 : mise en place et exploitation de balades hydrogéologiques

Structuration d'un espace pédagogique riche sur le site Internet

SIGES Aquitaine

Système d'information pour la gestion des eaux souterraines en Aquitaine

[Aller au contenu](#) | [Aller à la recherche](#)

[Consultation des données](#) | [Espace cartographique](#) | [Actualités](#) | [Sites web](#) | [Contact](#)

Rechercher :



[Accueil](#) | [La région](#) | [Géologie](#) | [Hydrogéologie](#) | [Surveillance des nappes](#) | [Gestion de l'Eau](#) | [Usages](#) | [Législation](#)

Vous êtes ici : [Accueil](#) > [Cibles](#) : [Scolaire](#)

Cibles

[Grand Public](#)



[Scolaire](#)



[Expert](#)



Scolaire

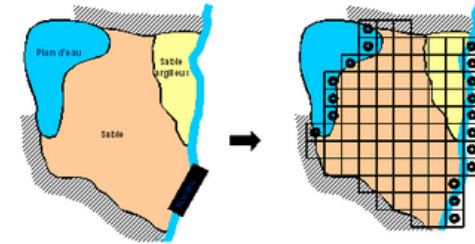
Information pour public scolaire.

- Nouvelle carte hydrogéologique de la France
- Le SIGES Aquitaine participe au 1^{er} Forum de rentrée des projets scientifiques
- De la nouveauté dans les Balades Hydrogéologiques
- L'eau potable : de la source au robinet
- L'eau de sa source au robinet
- Découvrez une nouvelle rubrique sur le karst
- Découvrez 6 nouveaux portraits vidéo de professionnels de l'eau en ligne sur le SIGES Aquitaine
- De nouveaux tutoriels, à vocation pédagogique, sont à votre disposition dans l'espace Grand public et Scolaire
- Des tutoriels à vocation pédagogique sont désormais à votre disposition dans l'espace Grand public et Scolaire
- Le nouveau site internet du BRGM est lancé
- Du 1^{er} au 7 avril : c'est la semaine du Développement durable !
- Evolution du SIGES Aquitaine
- A la découverte de la Côte Basque : une septième balade hydrogéologique en ligne
- Nouvel itinéraire hydrogéologique en ligne, à la découverte du Fuméols (Lot-et-Garonne)
- Découvrez les zones humides des Landes de Gascogne les 2 et 3 février à l'occasion de la Journée mondiale des

Partenariat avec le **SIGES Aquitaine**

Système d'information pour la gestion des eaux souterraines en Aquitaine

Exemples de données particulièrement utiles aux enseignants



Vidéo sur le Cycle de l'Eau
Télécharger le plug-in Flash

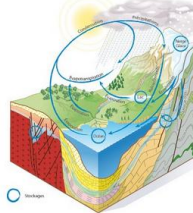
cycle global de l'eau obéit à des mécanismes internes et externes complexes qui sont influencés par de nombreux variables d'ordre physique et chimique.

ce aux conditions particulières de température et de pression qui règnent sur Terre, l'eau y est présente dans ses états physiques :

- vapeur d'eau dans l'atmosphère,
- liquide sur la surface et dans la croûte terrestre,
- solide dans les pôles et aux sommets des hautes montagnes.

et ainsi que l'on distingue quatre grands réservoirs d'eau :

- les mers et océans,
- les eaux continentales (superficielles et souterraines),
- l'atmosphère,
- la biosphère.



la transition d'un milieu à l'autre selon un cycle

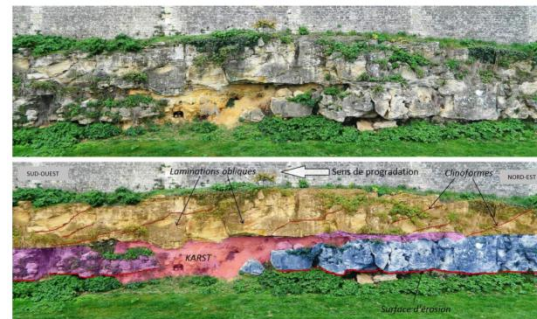


Figure 2 : Observation de séquences de dépôt

Guy ROIGNOT, technicien hydrogéologue au bureau d'études Antea Group

Cité - Grand Public
Cité - Scolaire



Partenariat avec le **SIGES Aquitaine**

Système d'information pour la gestion des eaux souterraines en Aquitaine

Interviews de différents métiers œuvrant dans le domaine des eaux souterraines



ENTRETIENS - Les métiers liés à l'Eau

A travers les entretiens, des **questions** ont été posées à des acteurs du **métier de l'Eau** : chercheurs, des ingénieurs, des techniciens. Ils parlent de leurs activités multiples, des travaux sur le terrain, du travail en laboratoire, etc...

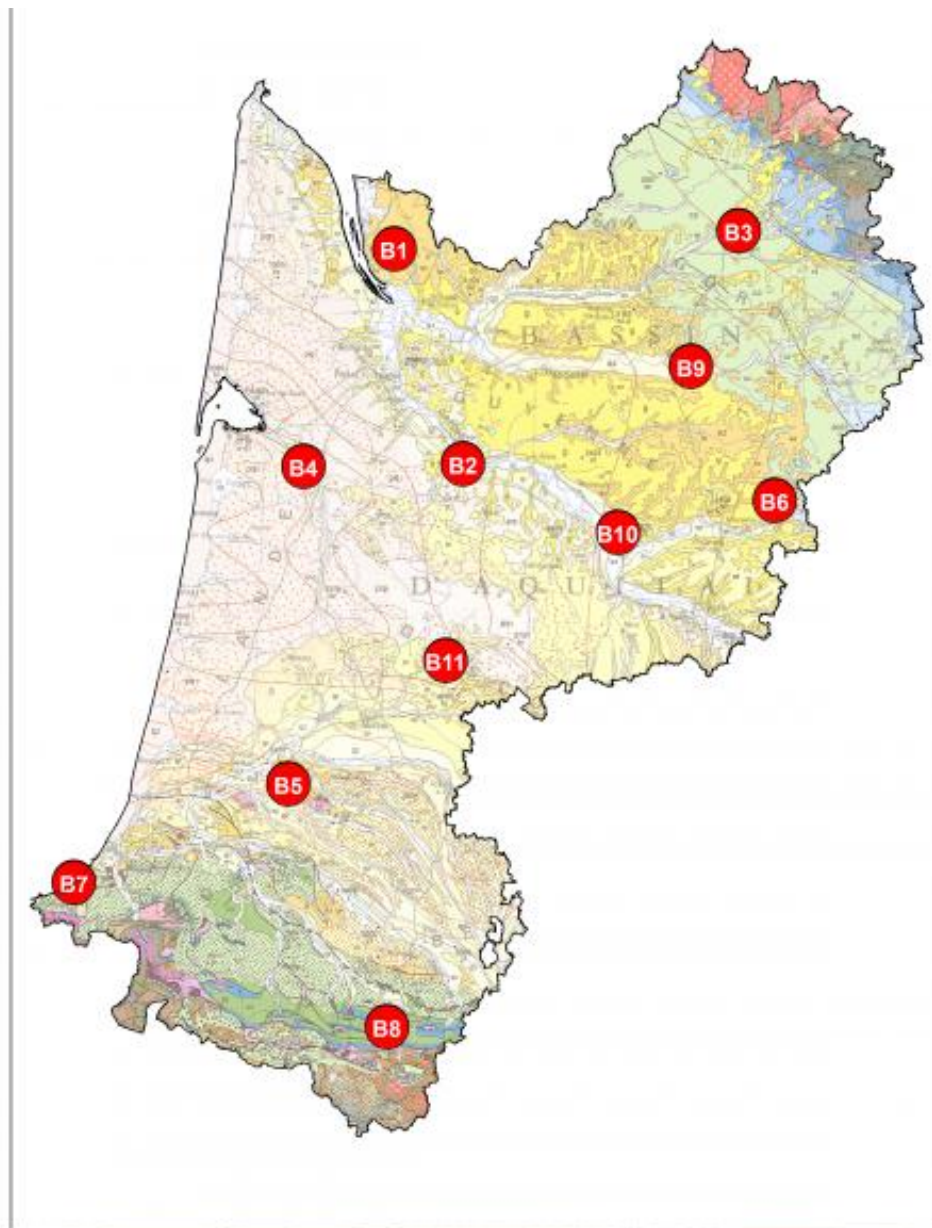
D'un autre côté, certains entretiens permettent de se plonger dans l'histoire récente à travers les **grands noms de la géologie et de l'hydrogéologie aquitaine**. Une approche qui pourrait s'intituler : « **Patrimoine et histoires sur l'Eau en Aquitaine** ».

- 🎧🎧 Olivier CABARET, ingénieur hydrogéologue à la Direction régionale Aquitaine du BRGM
- 🎧🎧 Colin MACDONALD, gérant du bureau d'études Akvo, spécialisé dans la gestion des réseaux d'alimentation en eau
- 🎧🎧 Frédéric LAPUYADE, hydrogéologue, chef de projet au sein du SMEGREG
- 🎧🎧 Roland LASTENNET, enseignant-chercheur en hydrogéologie, Université de Bordeaux 1
- 🎧🎧 Guy ROIGNOT, technicien hydrogéologue au bureau d'études Antea Group
- 🎧🎧 Nicolas RIBEYROL, responsable de service usines à Veolia Eau
- 🎧🎧 Arnaud WUILLEUMIER consacre ses journées à l'étude des eaux souterraines
- 🎧🎧 Jean-Pierre PLATEL parle des aquifères sédimentaires aquitains
- 🎧🎧 Mélanie BARDEAU parle des relations nappes-rivières
- 🎧🎧 Alain MANGIN parle des aquifères karstiques
- 🎧🎧 Claude BOU parle de l'hydrobiologie des eaux souterraines
- 🎧🎧 Questions au Professeur Michel Vigneaux : « L'Histoire de l'adduction d'eau en Aquitaine à partir de 1950 : progrès et sécurité pour les aquitains »

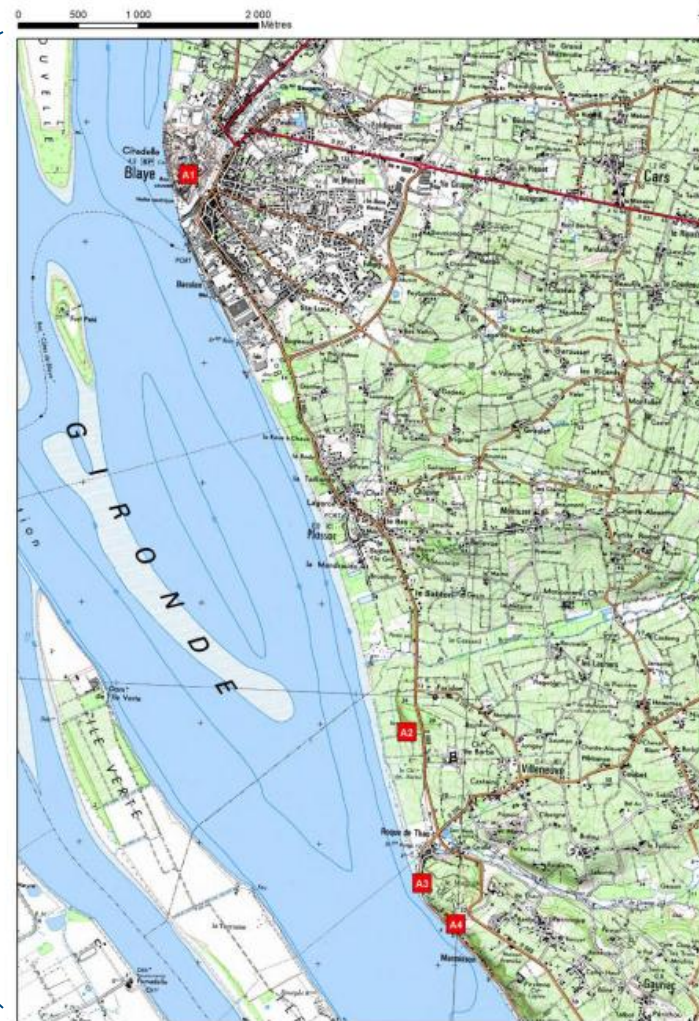
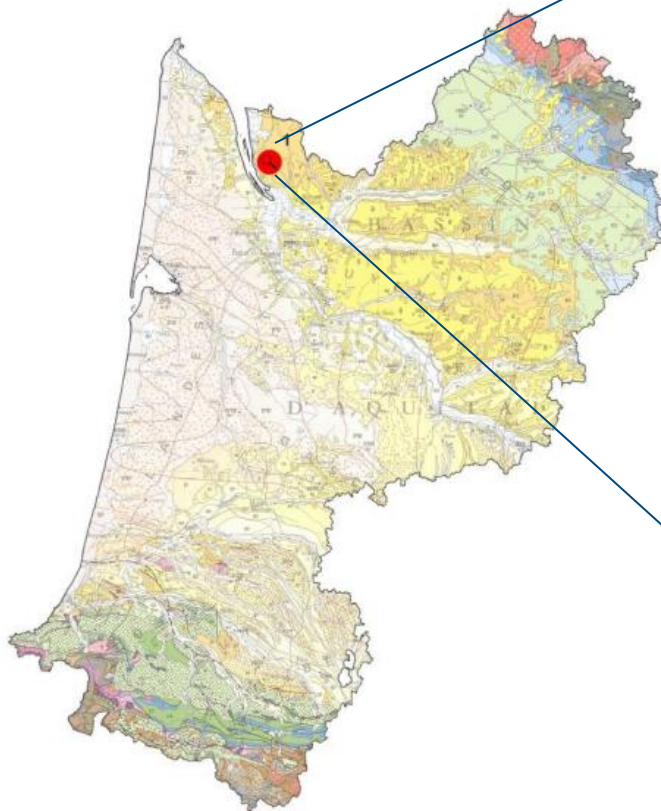
[Revenir en haut](#)



Intérêts pédagogiques des itinéraires hydrogéologiques en Aquitaine



Mise en place d'une 1^{ère} formation



Partenariat avec le **SIGES Aquitaine**

Système d'information pour la gestion des eaux souterraines en Aquitaine

Mise en place d'une 1^{ère} formation de terrain

Approche interdisciplinaire

NIVEAU LYCEE

	SVT	GEOGRAPHIE
SECONDE	<p><u>2^{nde} : Enjeux planétaires contemporains</u> La répartition des gisements de combustibles fossiles nécessite des circonstances géologiques particulières. Le sol, un patrimoine durable.</p> <p><u>2^{nde} option MPS (Méthodes et Pratiques Scientifiques) - enseignement d'exploration optionnel</u> Science et prévention des risques d'origine humaine (Protection de l'environnement/ Qualité de l'eau)</p>	<p>Sociétés et développement durable Thème 2 : gérer les ressources terrestres L'eau, ressource essentielle - Inégalité de répartition et d'accès à la ressource. - Maîtrise de l'eau et transformation des espaces. - Gérer une ressource convoitée et parfois menacée ?</p> <p>Thème 4 : gérer les espaces naturels <u>Les littoraux, espaces convoités</u> - La concentration des hommes et des activités. - La concurrence pour l'espace. - Quels aménagements durables pour les littoraux ? <u>Les espaces exposés aux risques majeurs</u> - L'exposition aux risques naturels et technologiques - L'inégale vulnérabilité des sociétés - Quelles capacités d'adaptation, quelles politiques de prévention ?</p>
PREMIERES	<p><u>1^{ère} L/ES : Vers une agriculture durable au niveau de la planète</u> Étude des ressources en eau, suivi des nappes et de la pollution.</p> <p><u>1^{ère} S : Enjeux planétaires contemporains</u> Tectonique des plaques et géologie appliquée On choisira un exemple permettant de montrer que le modèle de la tectonique des plaques permet de comprendre les conditions d'existence d'une ressource exploitable. L'exemple sera choisi de façon à introduire quelques idées concernant une histoire sédimentaire compréhensible dans le cadre du modèle de la tectonique des plaques. Un exemple de ressource géologique est choisi dans un contexte proche de l'établissement scolaire. Son étude (nature, gisement) permet de comprendre que ses conditions d'existence peuvent être décrites en utilisant le cadre général de la tectonique des plaques.</p>	<p><u>1^{ère} L/ES/S : Aménager et développer le territoire français (thème 2)</u> Valoriser et ménager les milieux d'après une étude de cas. Potentialités et Contraintes hydrographiques, conséquences de l'anthropisation sur l'hydrographie, politique de gestion durable de l'eau</p>
	<p><u>1^{ère} TPE croisés SVT/HG ou Sciences</u> Différentes idées de sujets à développer par des élèves en partenariat avec des agents du BRGM peuvent être envisagées</p>	

Éléments des programmes scolaires pouvant être abordés grâce aux ressources du SIGES

Mise en place d'une 1^{ère} formation

Concertation pédagogique : Travail en amont pour définir une situation-problème pédagogique.

Repérage sur le terrain par les professionnels du BRGM, le Rectorat et des partenaires éventuels.

Mise en place de la logistique des journées de travail : identifier les enseignants, accueil, salles, matériel, location de bus, etc.



Mise en place d'une 1^{ère} formation



JOUR J : sortie
sur le terrain

Réflexions
Prise de recul



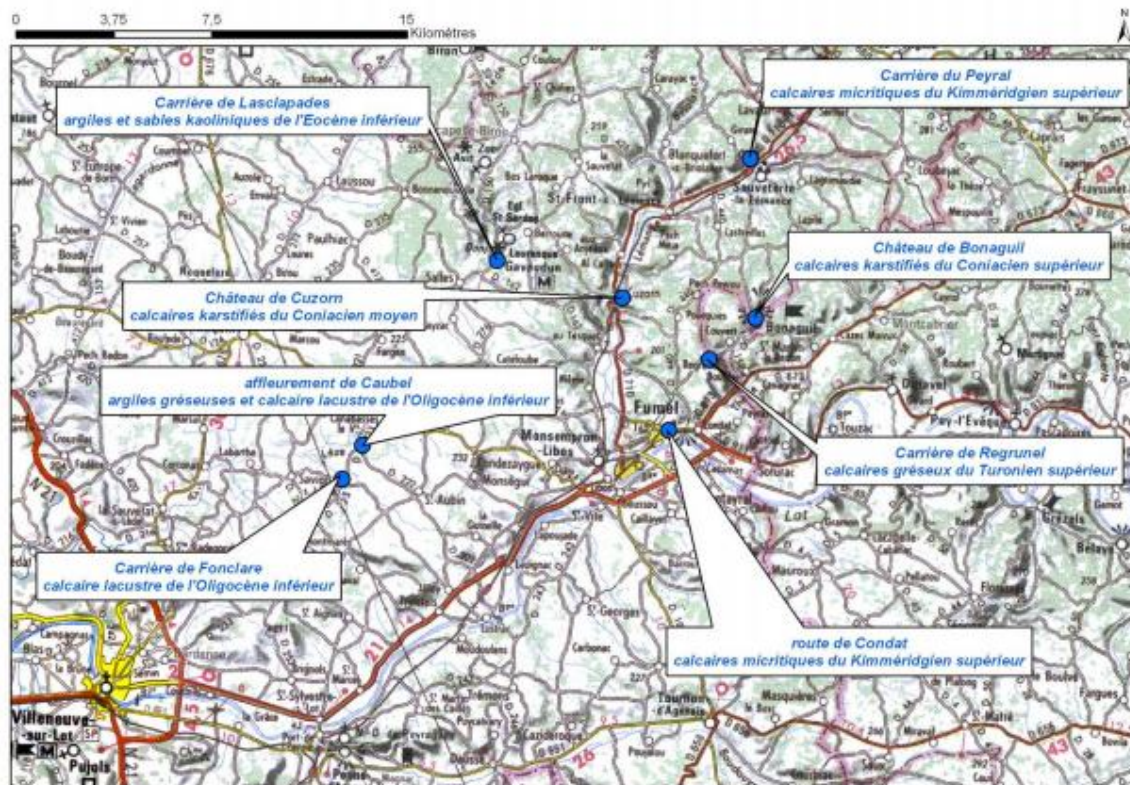
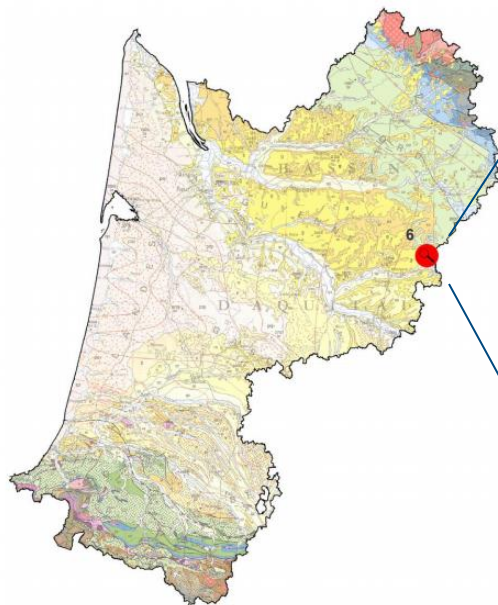
JOUR J+14 : présentation /
utilisation des autres
ressources SIGES
→ Ébauches de trames
pédagogiques

Phase de test



JOUR J+ 6mois : Réflexions
pédagogiques
→ Production de trames
pédagogiques achevées

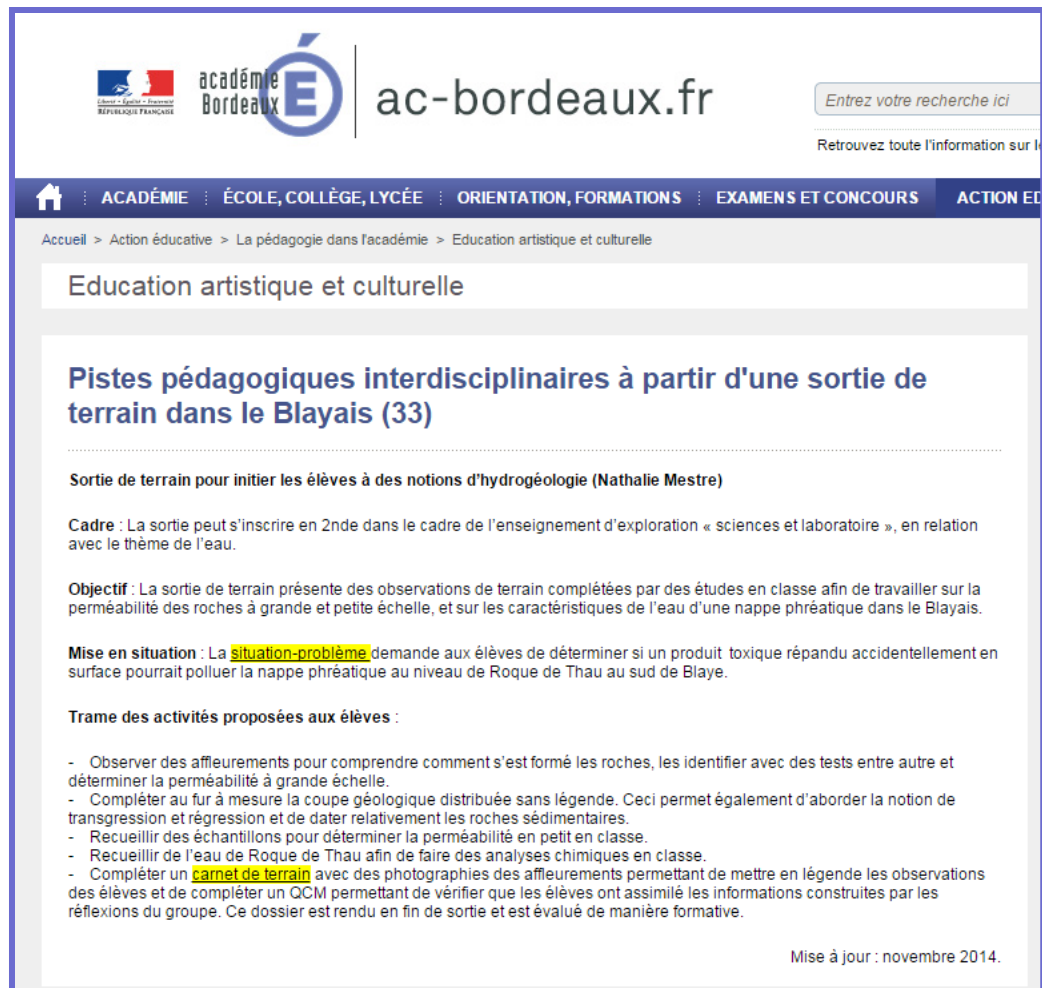
Réalisation en cours d'une 2^{ème} formation



Pérennité et rayonnement du travail mis en place à partir de ces balades hydrogéologiques

Mise en ligne des pistes pédagogiques réalisées sur les sites web du rectorat et du SIGES

Déclinaison de nouvelles formations interdisciplinaires : une à venir sur la côte basque au printemps 2015



The screenshot shows the website interface for 'ac-bordeaux.fr'. At the top, there are logos for the French Republic and the Académie de Bordeaux, along with a search bar containing the text 'Entrez votre recherche ici'. Below the navigation menu, the breadcrumb trail reads: 'Accueil > Action éducative > La pédagogie dans l'académie > Education artistique et culturelle'. The main content area is titled 'Education artistique et culturelle' and features a sub-header 'Pistes pédagogiques interdisciplinaires à partir d'une sortie de terrain dans le Blayais (33)'. The text describes a field trip for hydrogeology, including a 'Cadre' (context), 'Objectif' (objective), 'Mise en situation' (situation), and 'Trame des activités' (activity framework). The 'Mise en situation' section highlights a 'situation-problème' (problem situation) where students must determine if a toxic product spilled in Thau could pollute the phreatic aquifer. The 'Trame des activités' section lists several tasks: observing rock outcrops, measuring permeability, collecting water samples, and completing a field notebook. The page is dated 'Mise à jour : novembre 2014'.

Bilan du partenariat vu par la DAAC du Rectorat de Bordeaux

* Utile et efficace : travail en amont, avec des objectifs communs sur l'utilisation efficiente de ressources scientifiques

* 1ers retours des enseignants très positifs :

- occasion d'une formation permettant une actualisation des connaissances et des découvertes géologiques,
- échanges avec des professionnels du milieu scientifique très appréciée,
- portail du SIGES aquitain très riche pour l'enseignement.

→ Formalisation du partenariat par la signature d'une convention de partenariat entre le BRGM et le Rectorat

Perspectives ?

Mailler tout le territoire aquitain grâce à de nouvelles balades hydrogéologiques utiles aux scolaires

Développer de nouveaux portails géologiques pour le public scolaire en collaboration étroite avec les rectorats dès le démarrage des projets

Permettre aux enseignants d'accéder à une expertise scientifique plus globale sur le long terme