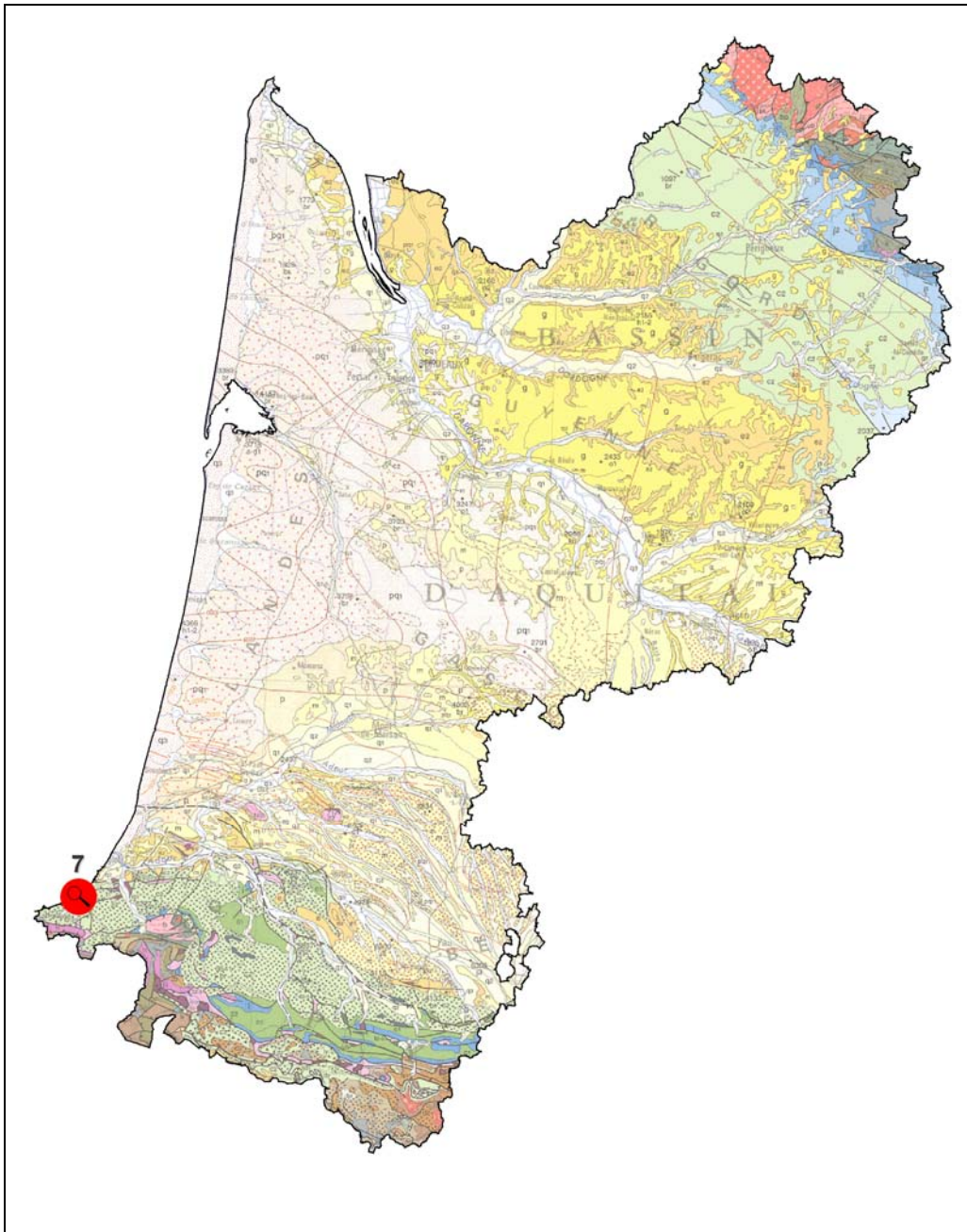
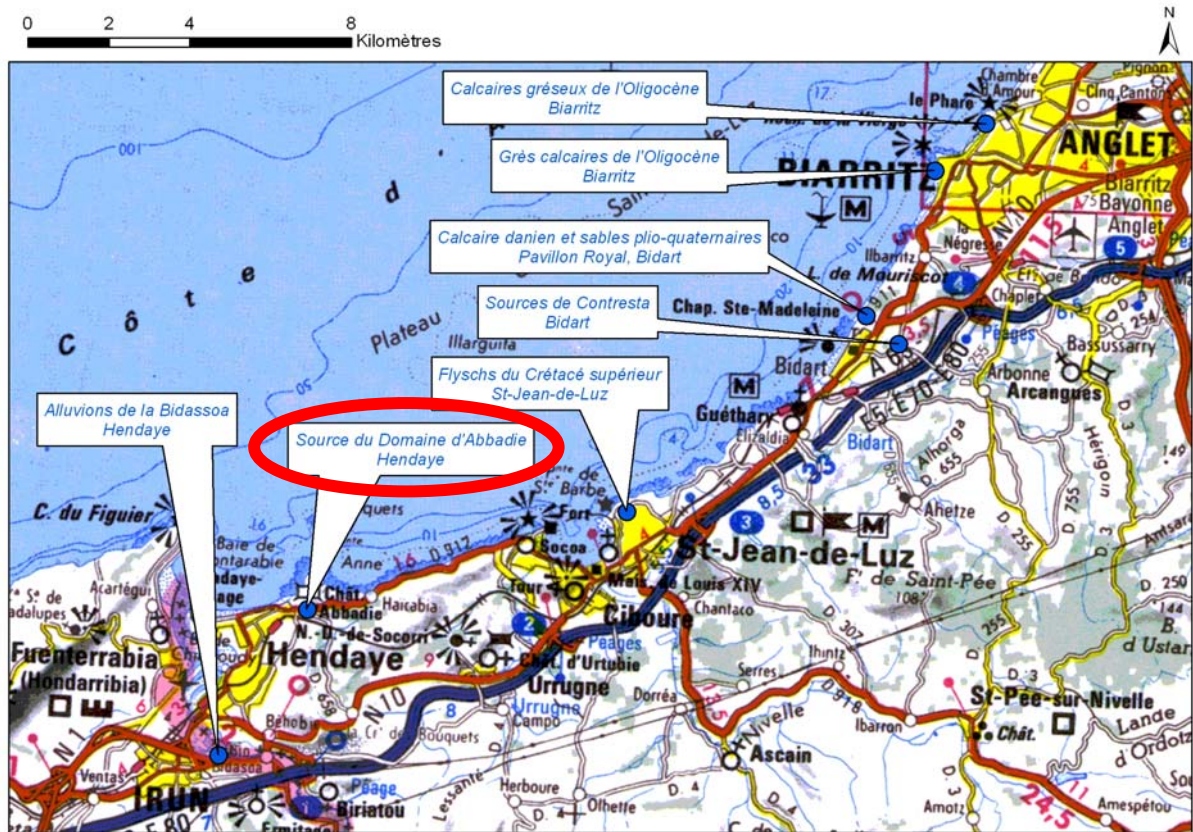


Balade hydrogéologique en Aquitaine -
Formations secondaires, tertiaires et quaternaires de la Côte Basque
Source de l'altérite basque - Domaine d'Abbadie



Carte de localisation de la balade en région Aquitaine
Formations de la Côte Basque

Balade hydrogéologique en Aquitaine -
Formations secondaires, tertiaires et quaternaires de la Côte Basque
Source de l'altérite basque - Domaine d'Abbadie



Carte de localisation détaillée du site à visiter



Localisation des affleurements décrits

Sommaire

Carte de localisation de la balade en région Aquitaine	3
Carte de localisation détaillée du site à visiter	4
Localisation des affleurements décrits.....	4
1. Accès	6
2. Géologie - Hydrogéologie	6

Liste des figures

Figure 1 : Source de la Pointe Sainte-Anne à Hendaye.....	6
Figure 2 : Schéma explicatif de l'émergence de la source	7

1. Accès

Pour se rendre sur le site, se reporter aux cartes de localisation ci-dessus.

Sur la **pointe Sainte-Anne à Hendaye**, entre le château d'Abbadie et la maison de La Lande, une **source (figure 1)** a été répertoriée (indice national BSS : 10261X0089).

Curieusement située sur le plateau de la pointe Sainte-Anne, **elle occupe le creux d'un petit talweg**, dans un bois qui entoure la Maison de la Lande.



Figure 1 : Source de la Pointe Sainte-Anne à Hendaye

2. Géologie - Hydrogéologie

La surface du plateau est occupée par l'**altérite basque** qui **recouvre la majeure partie des reliefs qui bordent le littoral**, jusqu'au pied des premiers reliefs pyrénéens.

Selon le schéma classique des profils d'altération dans ce domaine (**figure 2**), un **horizon fracturé occupe la base de l'altérite et le sommet de la roche saine**. Il constitue un réservoir qui collecte l'eau qui percole lentement à travers les altérites. **Par érosion régressive**, les **talwegs** mettent à jour cet horizon aquifère et créent des sources dont la pérennité est importante.

Balade hydrogéologique en Aquitaine -
Formations secondaires, tertiaires et quaternaires de la Côte Basque
Source de l'altérite basque - Domaine d'Abbadie

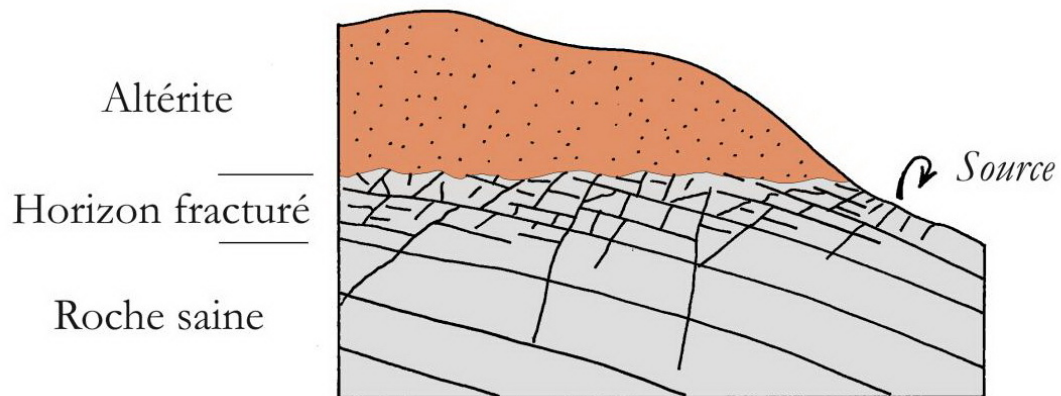


Figure 2 : Schéma explicatif de l'émergence de la source

Lire aussi le complément d'informations dans le « Descriptif du terrain géologique » de la fiche « Balade hydrogéologique de la Côte Basque – Introduction ».



Géosciences pour une Terre durable

brgm

Centre scientifique et technique
3, avenue Claude-Guillemin
BP 36009
45060 Orléans Cedex 2 - France
Tél. : 02 38 64 34 34

Direction Régionale Aquitaine
Parc Technologique Europarc
24, avenue Léonard de Vinci
33600 Pessac - France
Tél. : 05 57 26 52 70