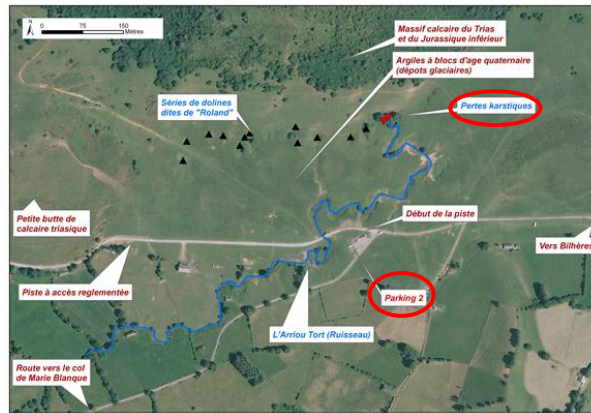


### 3 - Perte de l'Arriou (vallée d'Ossau - Parc Naturel des Pyrénées)

Où apparaissent les pertes de la formation karstique.

#### Généralités



Sur le plateau au-dessus des sources d'Houndas, à 1 km au nord-ouest, s'écoule le ruisseau de l'Arriou. Ce petit cours d'eau est placé en amont du ruisseau des Serres.

En partant du parking n°2 et en suivant le cours du ruisseau, avancez vers le bosquet aperçu dans la paysage.

#### Hydrogéologie

Le ruisseau s'écoule sur des argiles glaciaires imperméables.

Arrivé à hauteur du bosquet, on aperçoit le ruisseau qui s'engouffre dans le sous-sol (**figure 1**). Ce gouffre, qui capte le cours d'eau, est dénommé une perte karstique.

Dans le cas du plateau de Benou, les pertes se situent au contact entre les argiles glaciaires et les calcaires mésozoïques, observables sur la **figure 2**. Il est possible d'ailleurs d'observer différents gouffres qui sont, suivant les saisons sèche ou humide, avec ou sans écoulements.

L'eau du ruisseau transite dans le karst des calcaires du Mésozoïque, puis réapparaît sur les dépôts glaciaires, posés sur le karst qui constitue les sources de Houndas.

Les abords de ces gouffres peuvent être instables et dangereux, notamment pour le bétail.

Source : sigesaqi.brgm.fr



**Figure 1 :**  
Perte de l'Arriou Tort à proximité des calcaires mésozoïques (Gutierrez T., 2013)



**Figure 2 :**  
Perte située dans le lit d'un cours d'eau. A gauche, **banc de calcaires mésozoïques** (Gutierrez T., 2013)