



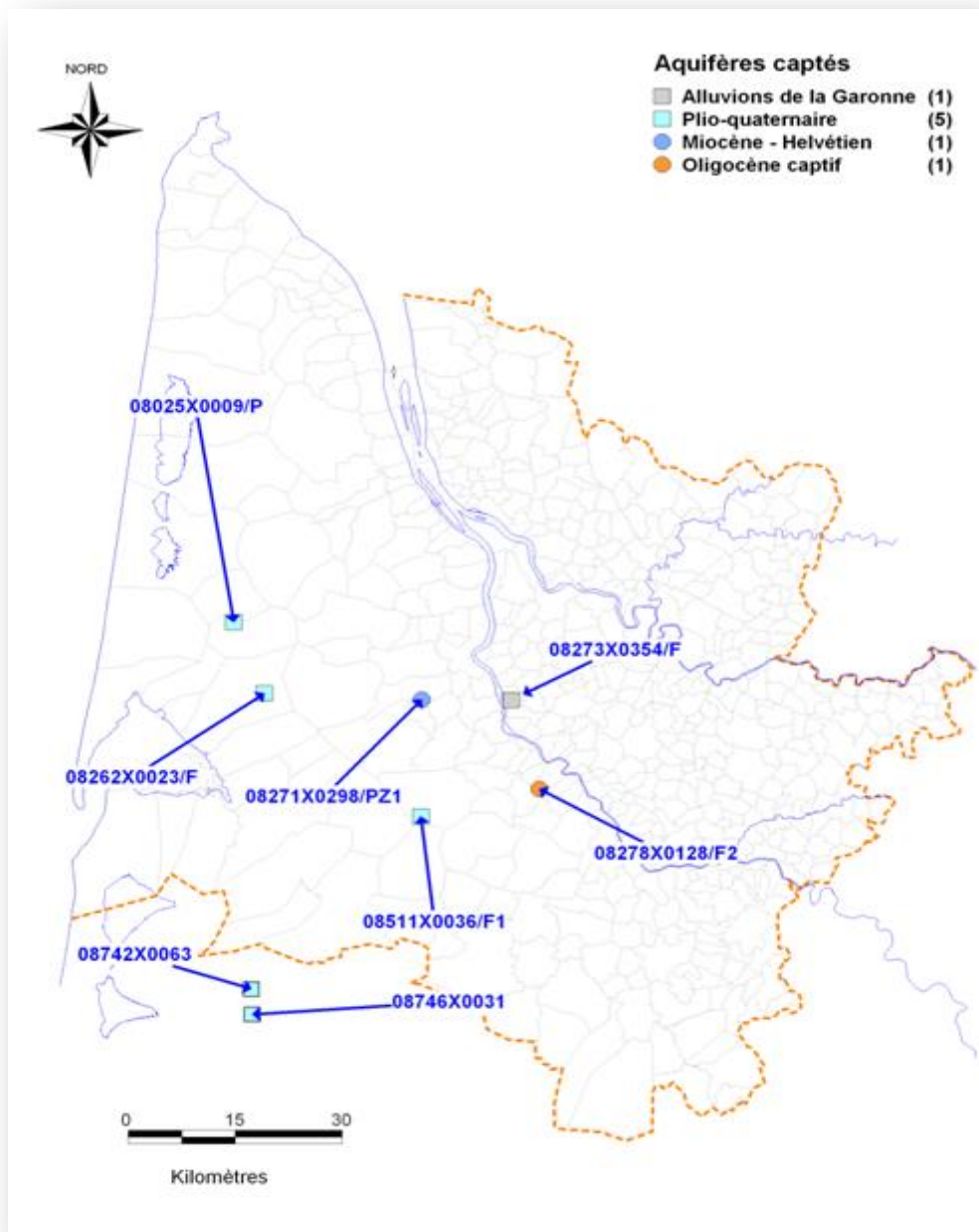
# Cellule de gestion et de préservation de la ressource en eau dans le département de la Gironde

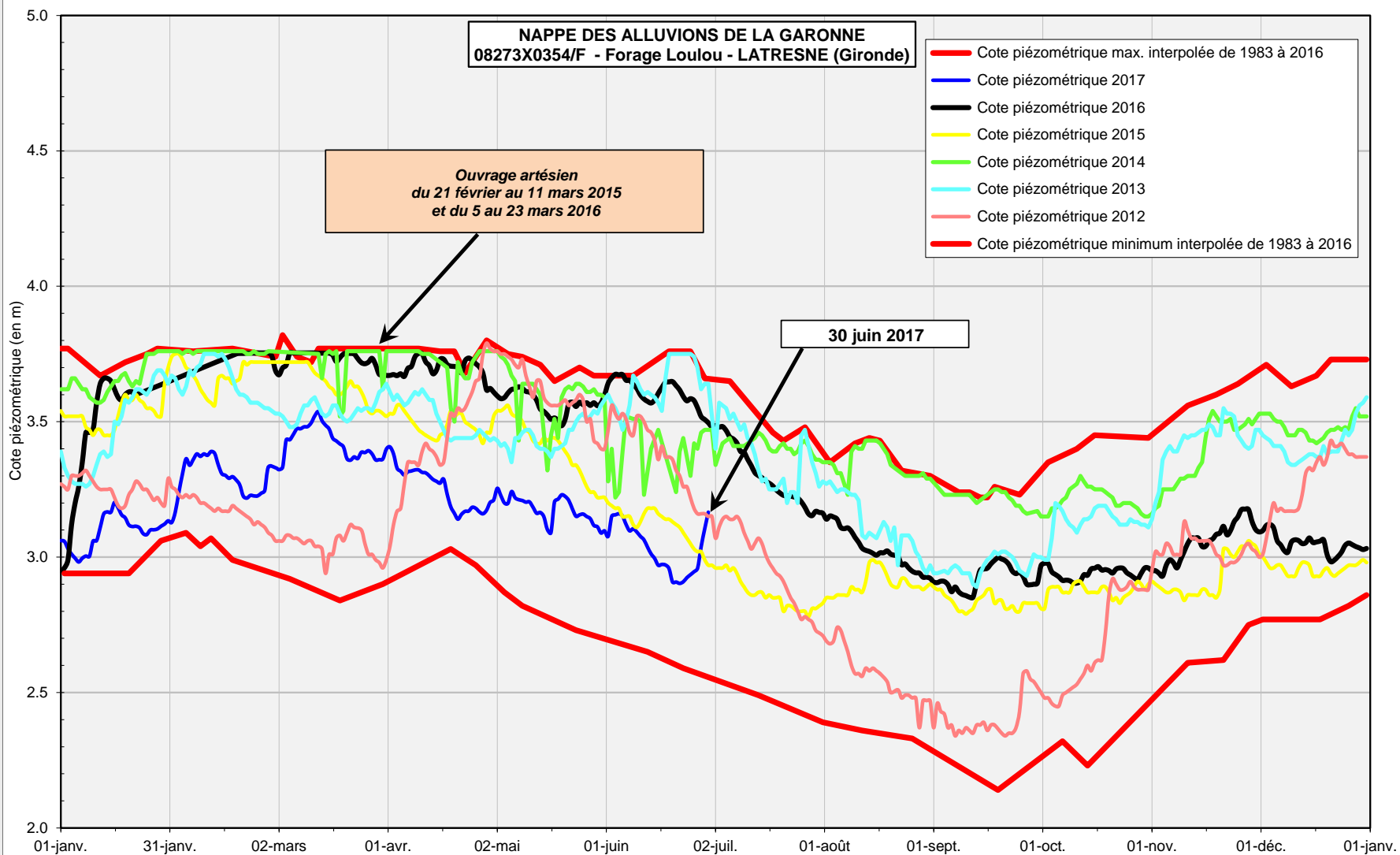
4 juillet 2017

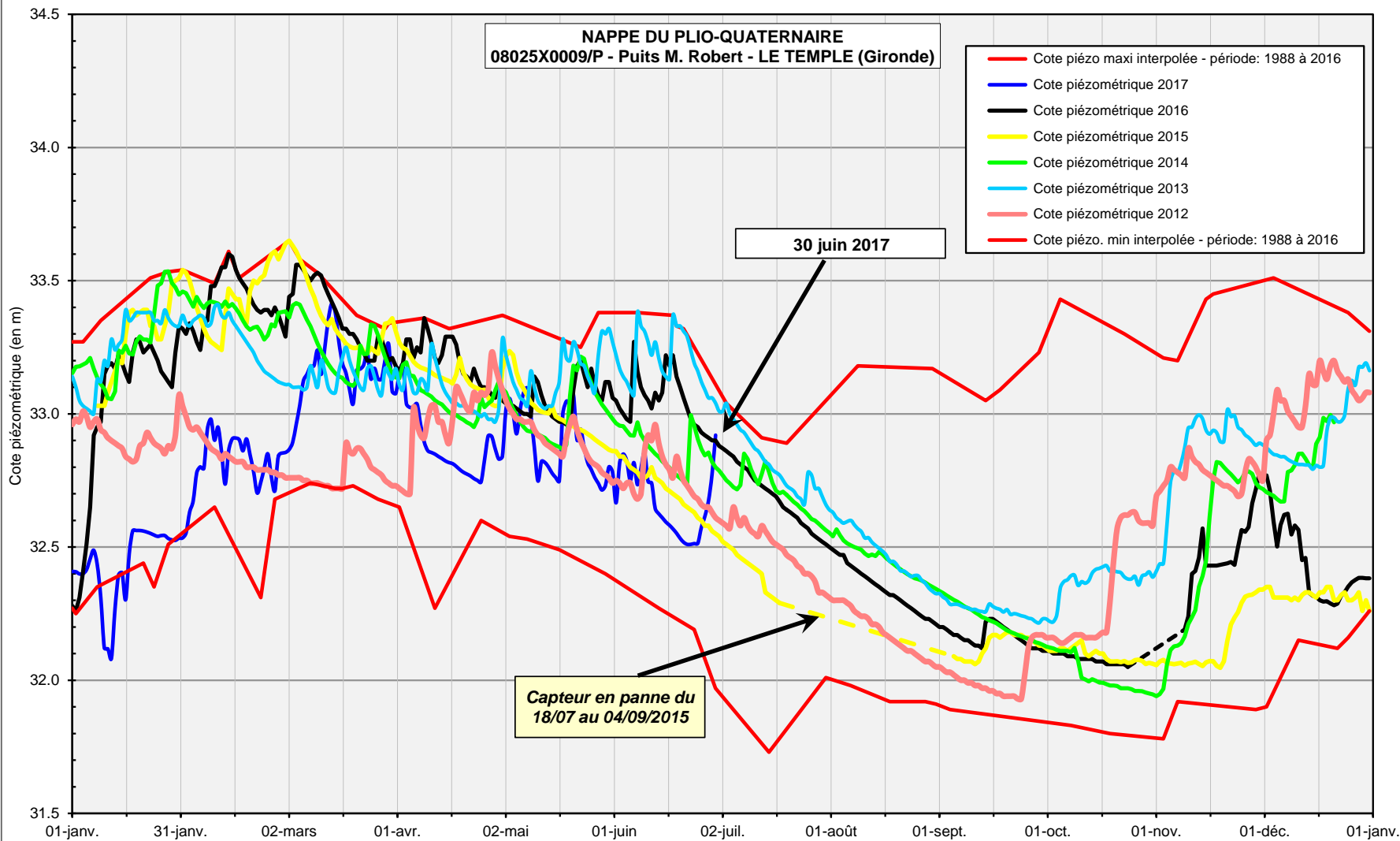
Piézométrie des 8 ouvrages  
d'observation retenus

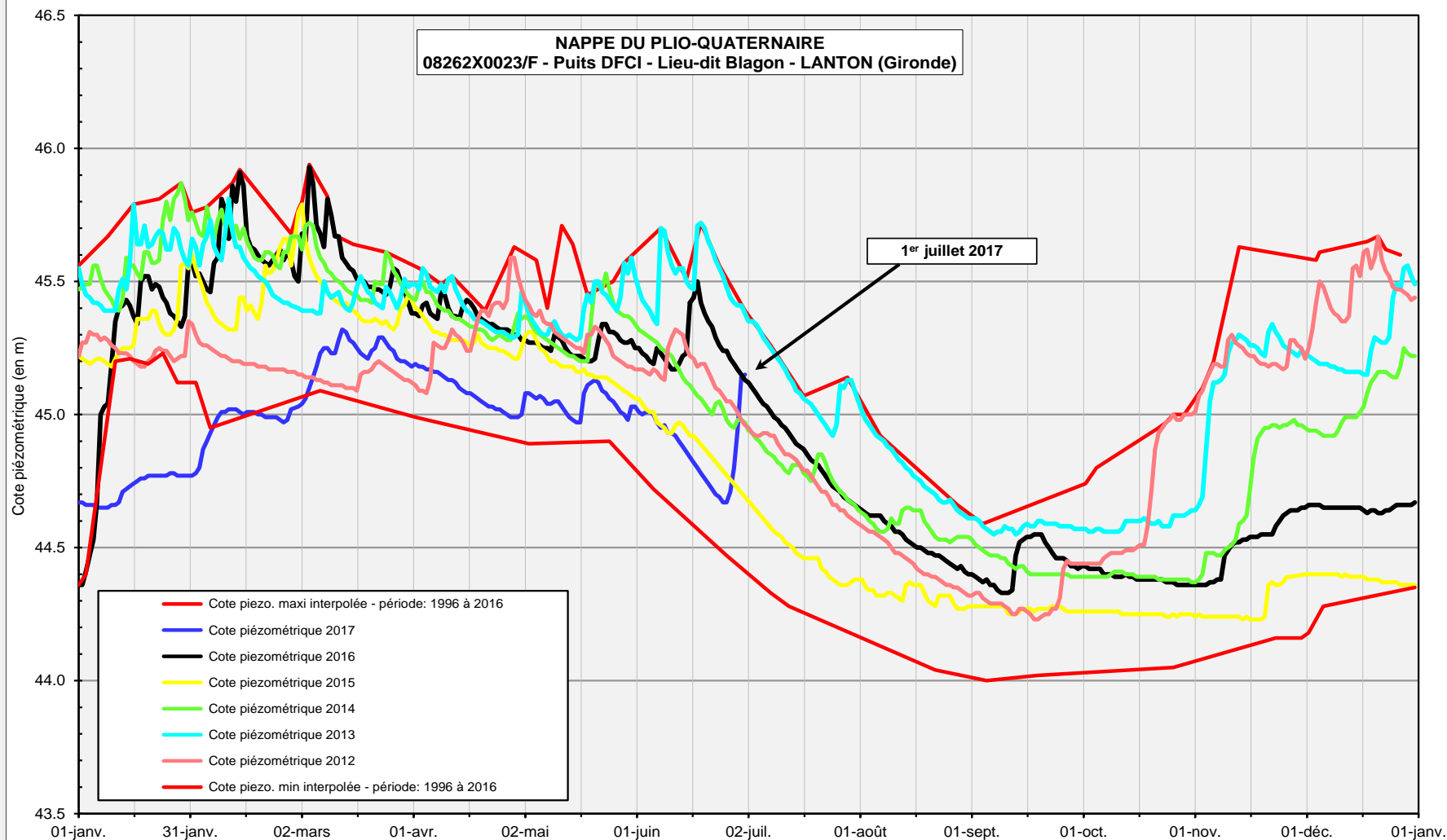
# Carte d'implantation des 8 ouvrages d'observation retenus

## Département de la Gironde

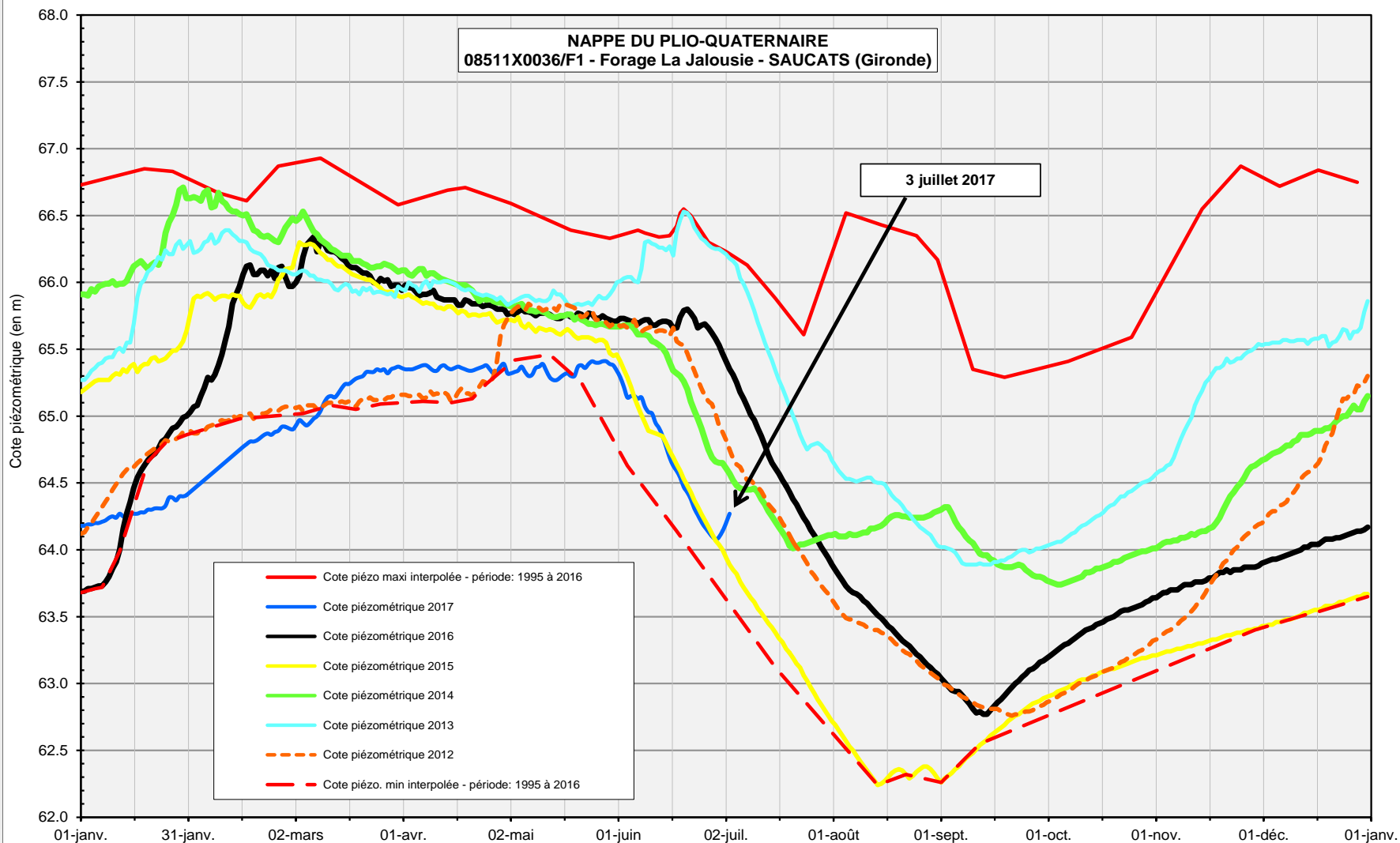




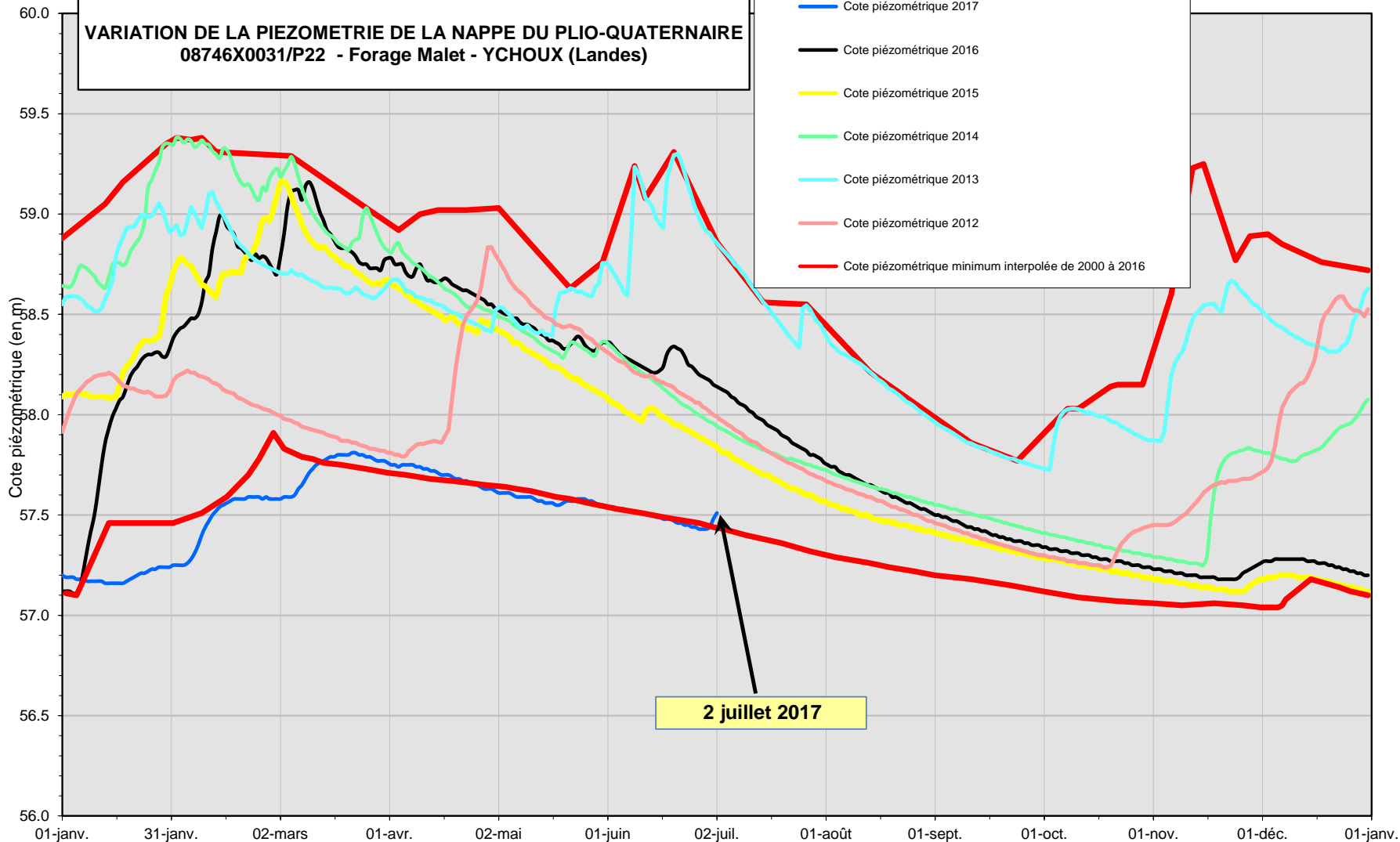




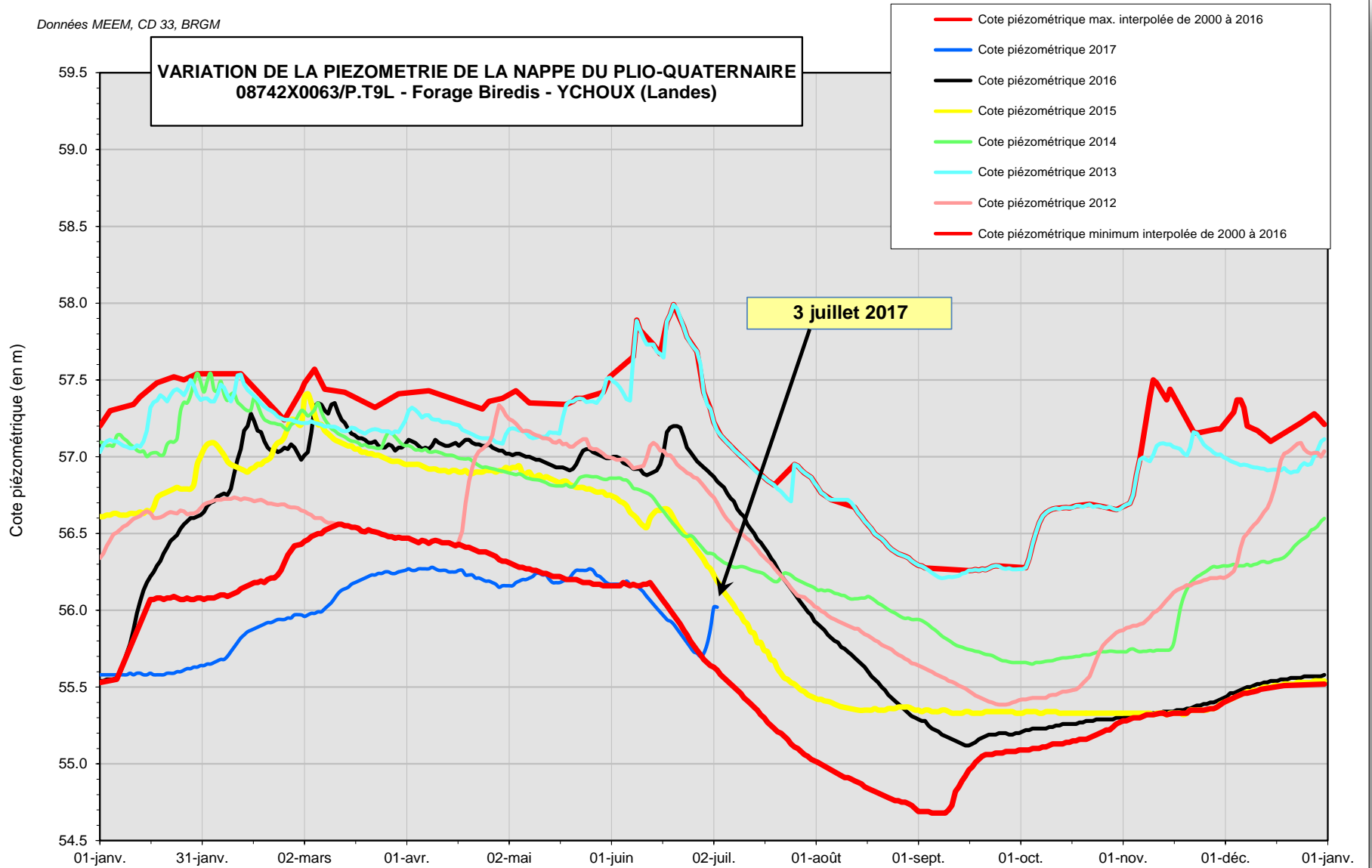
**NAPPE DU PLIO-QUATERNAIRE  
08511X0036/F1 - Forage La Jalousie - SAUCATS (Gironde)**



**VARIATION DE LA PIEZOMETRIE DE LA NAPPE DU PLIO-QUATERNAIRE  
08746X0031/P22 - Forage Malet - YCHOUX (Landes)**

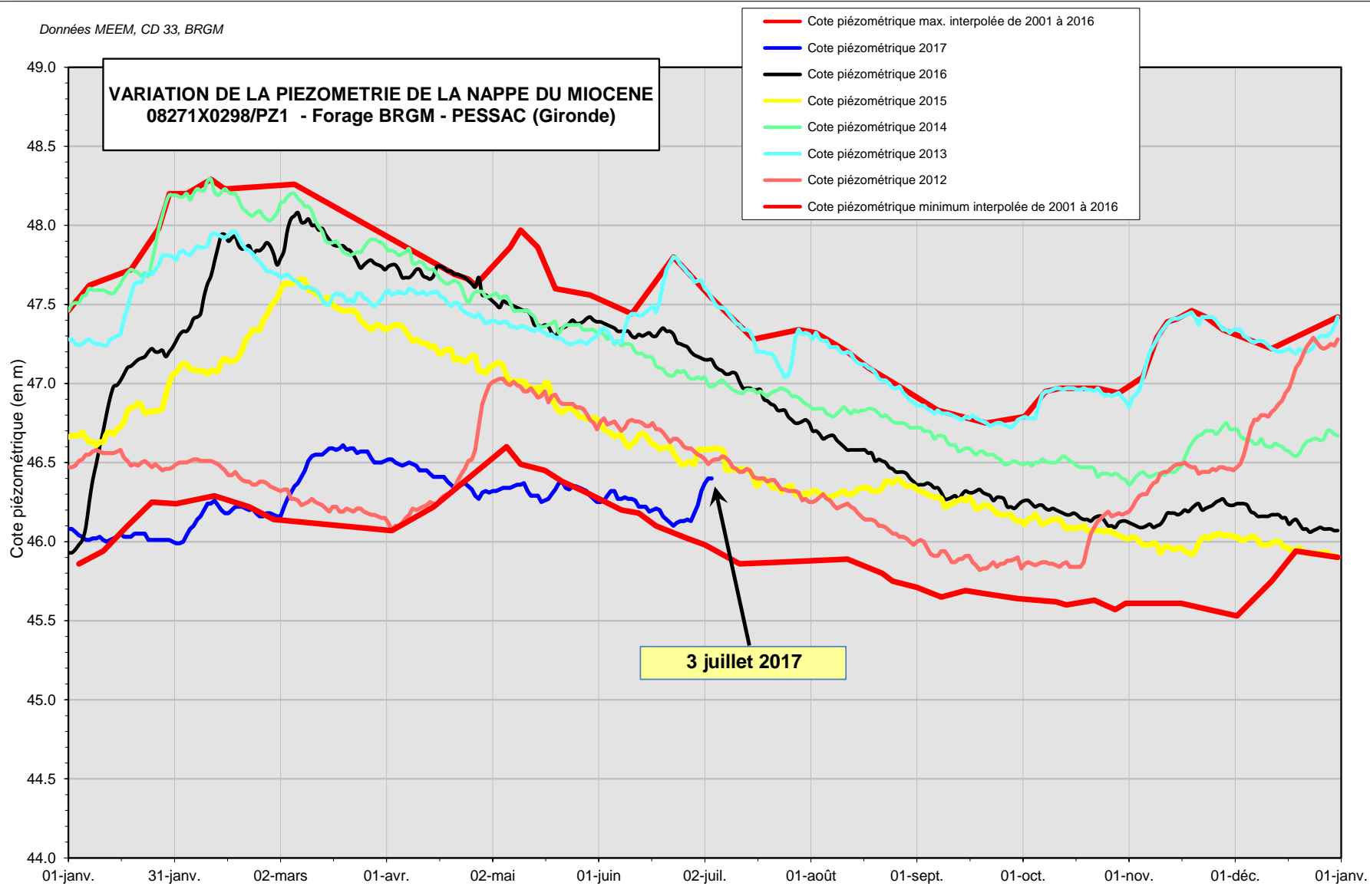


**VARIATION DE LA PIEZOMETRIE DE LA NAPPE DU PLIO-QUATERNAIRE  
08742X0063/P.T9L - Forage Biredis - YCHOUX (Landes)**



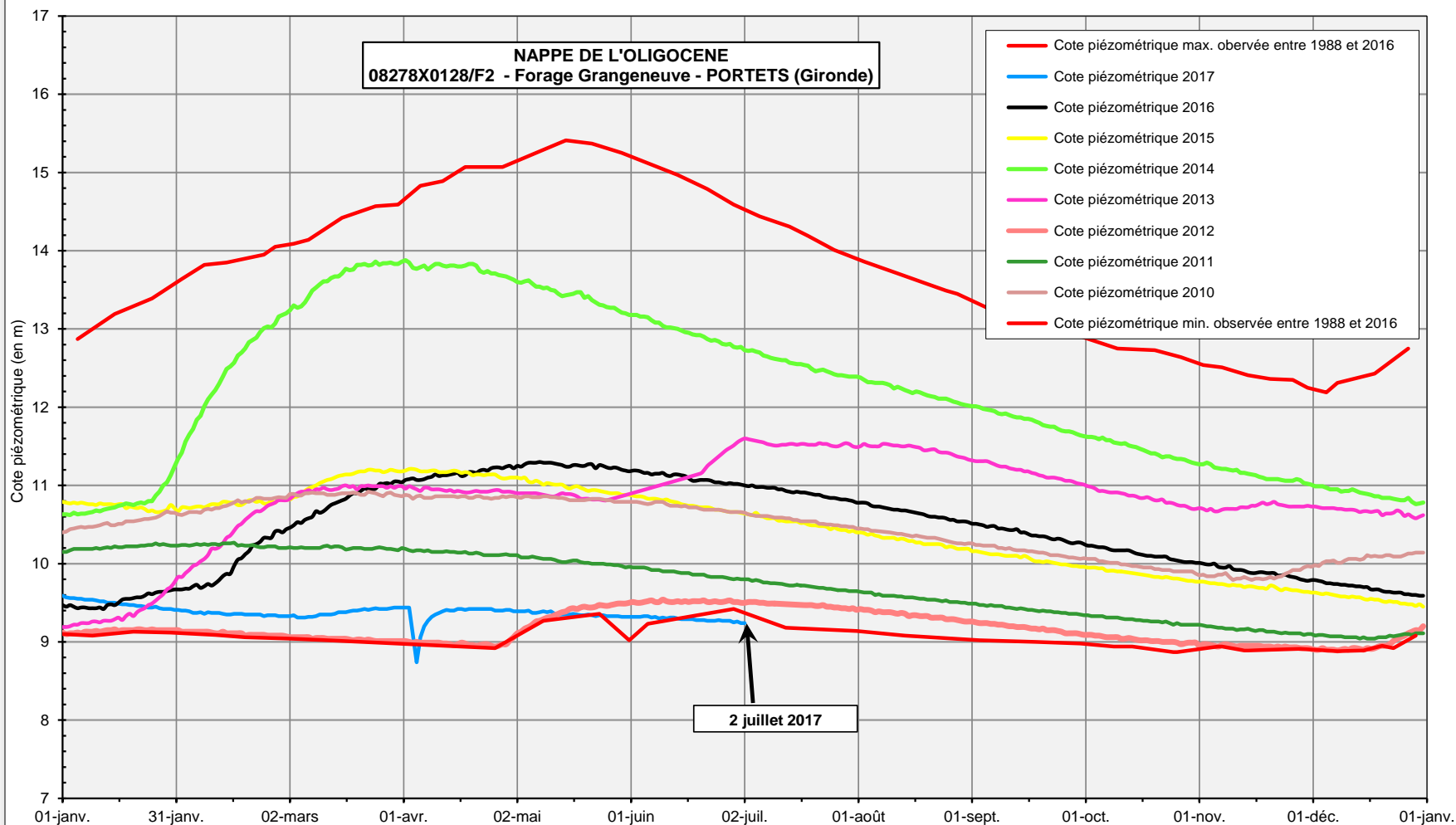


**VARIATION DE LA PIEZOMETRIE DE LA NAPPE DU MIOCENE  
08271X0298/PZ1 - Forage BRGM - PESSAC (Gironde)**











# Nappe captive

→ 08278X0128/F2 – Grangeneuve – PORTETS  
***OLIGOCÈNE***



# Département de la Gironde

## Evolution de la piézométrie entre le 26 et le 3 juillet 2017

	Niveau piézométrique en hausse
	Niveau piézométrique stable
	Niveau piézométrique en baisse
	Niveau piézométrique très haut / moy. 10 ans
	Niveau piézométrique plus haut / moy. 10 ans
	Niveau piézométrique = moy. 10 ans
	Niveau piézométrique plus bas / moy. 10 ans
	Niveau piézométrique très bas / moy. 10 ans

