



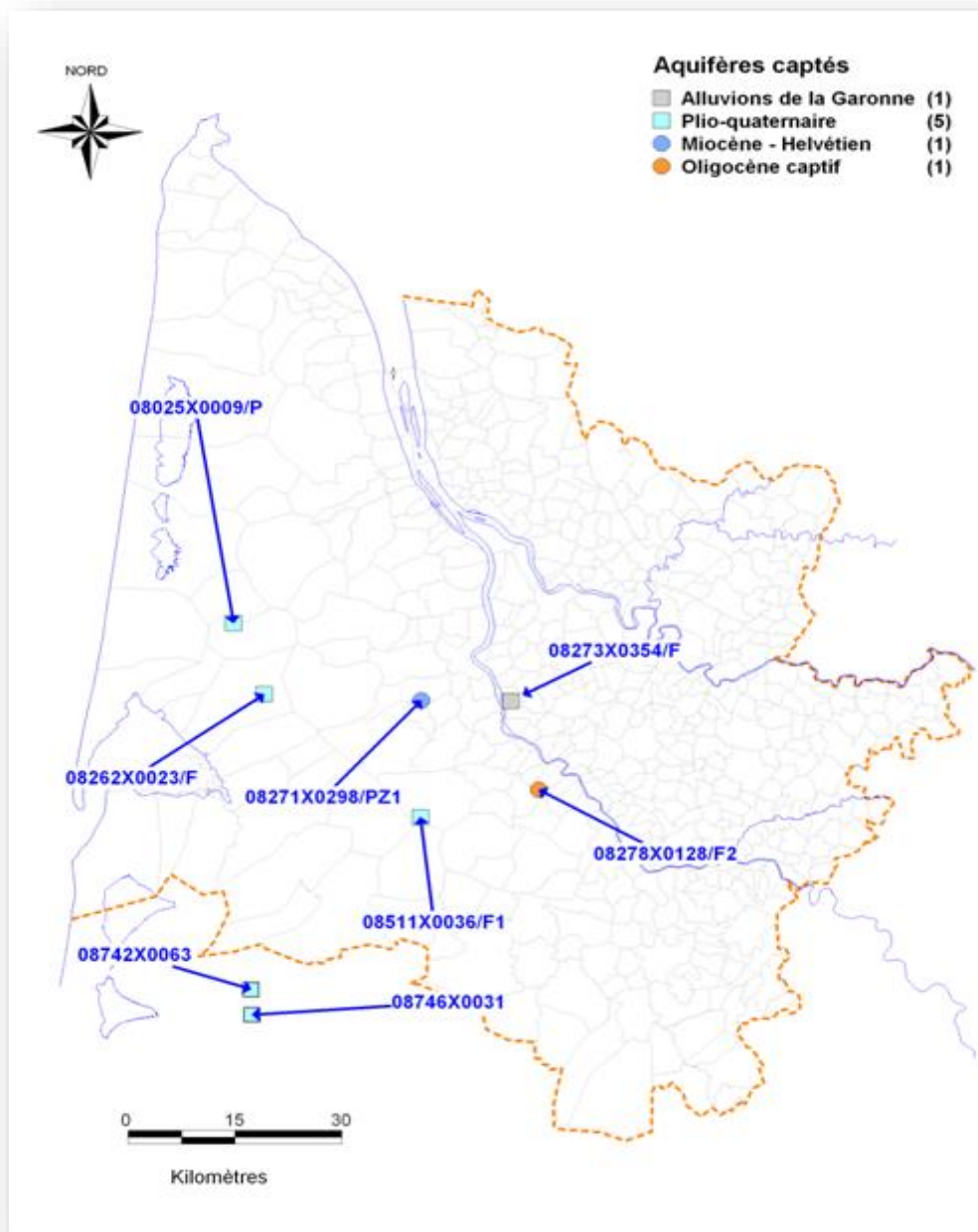
Cellule de gestion et de préservation de la ressource en eau dans le département de la Gironde

3 octobre 2017

Piézométrie des 8 ouvrages
d'observation retenus

Carte d'implantation des 8 ouvrages d'observation retenus

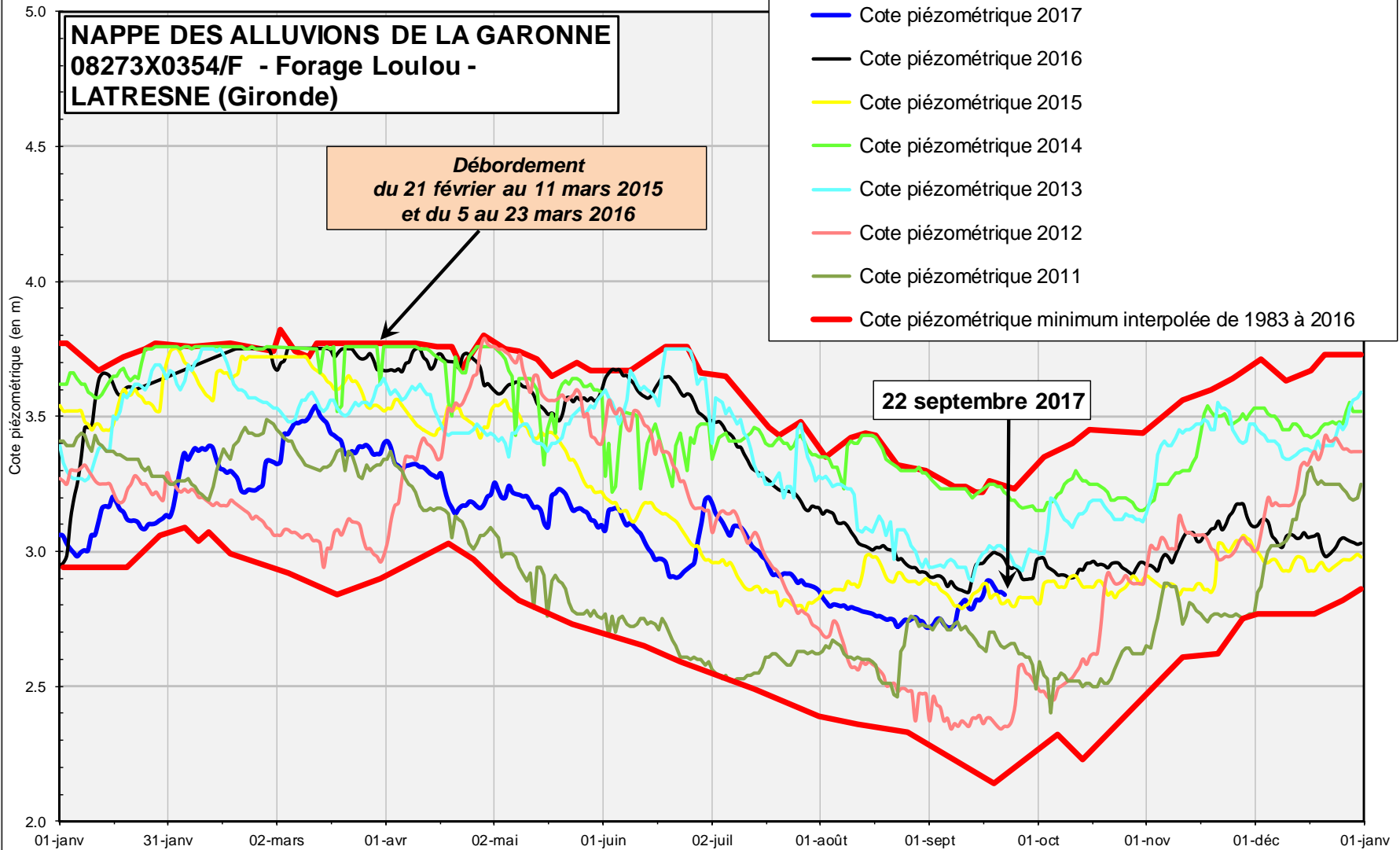
Département de la Gironde

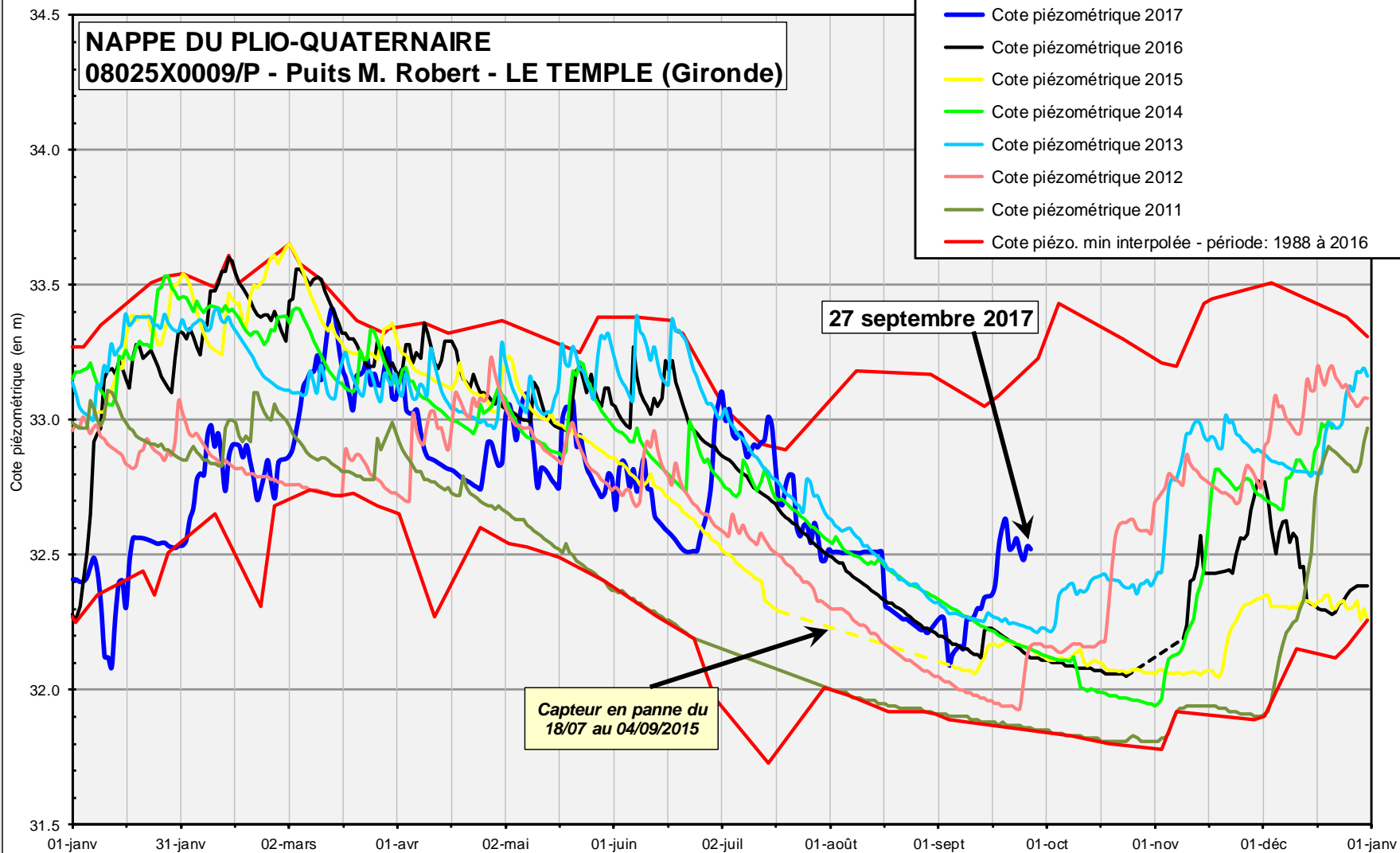


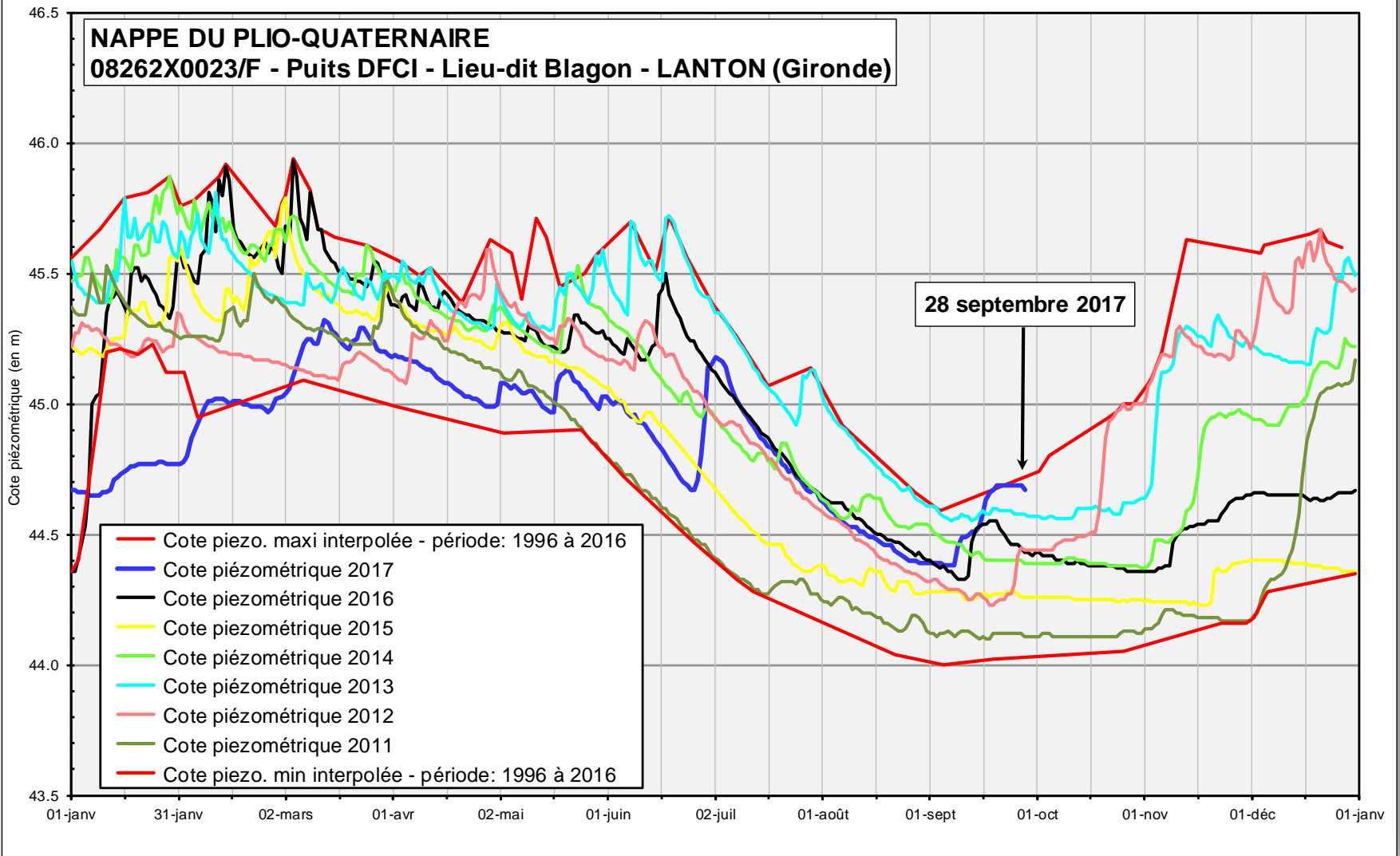
**NAPPE DES ALLUVIONS DE LA GARONNE
08273X0354/F - Forage Loulou -
LATRESNE (Gironde)**

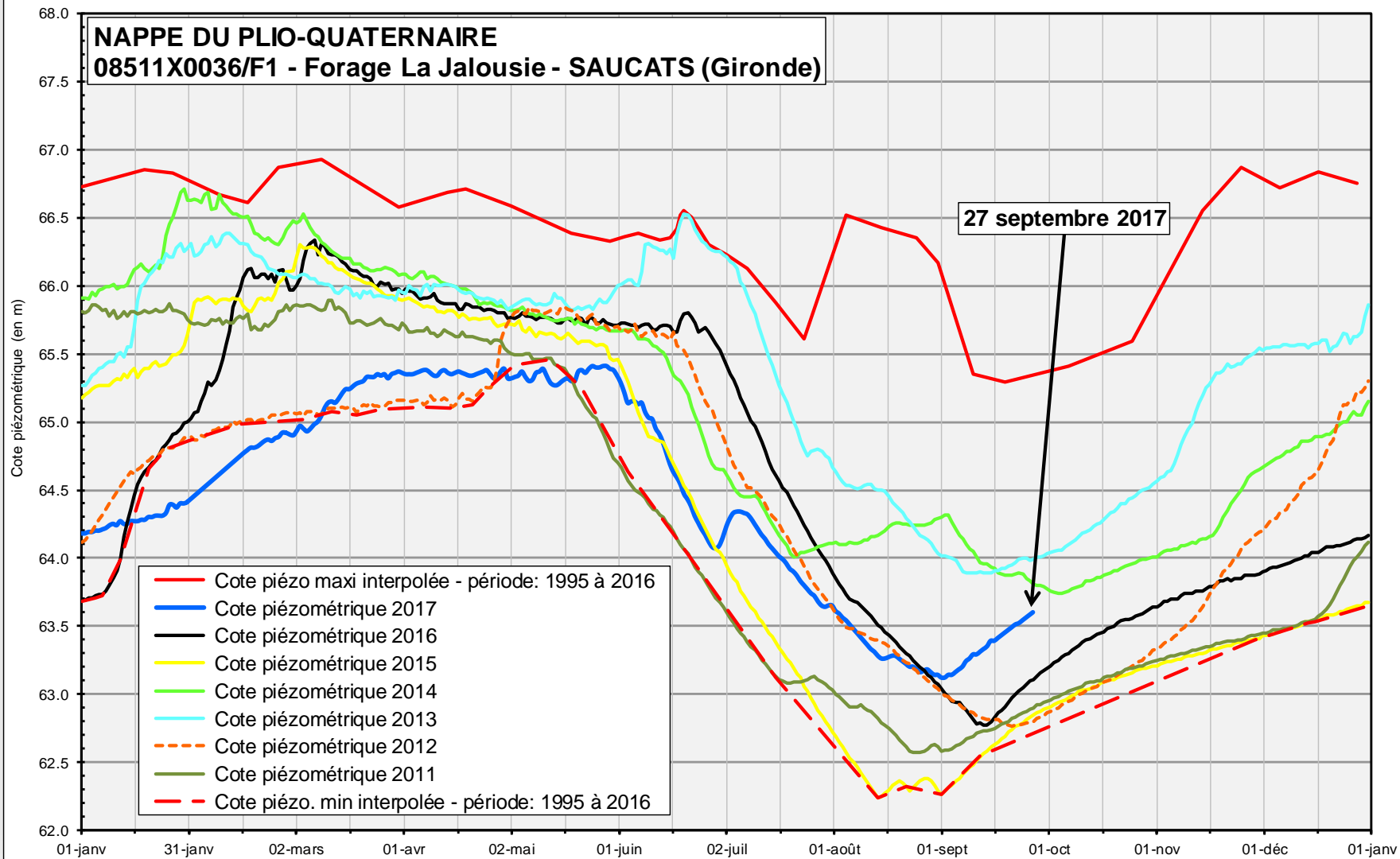
**Débordement
du 21 février au 11 mars 2015
et du 5 au 23 mars 2016**

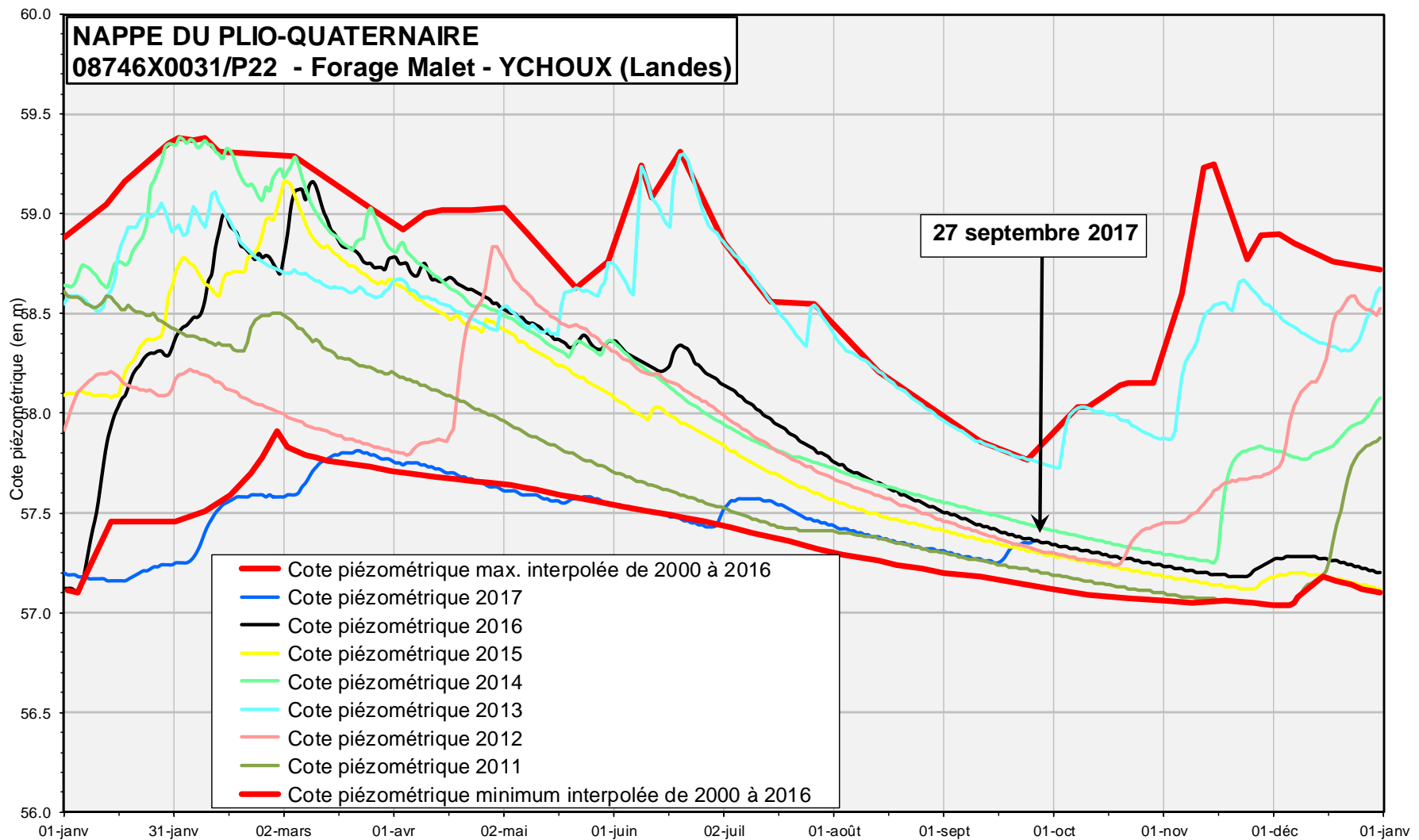
- Cote piézométrique max. interpolée de 1983 à 2016
- Cote piézométrique 2017
- Cote piézométrique 2016
- Cote piézométrique 2015
- Cote piézométrique 2014
- Cote piézométrique 2013
- Cote piézométrique 2012
- Cote piézométrique 2011
- Cote piézométrique minimum interpolée de 1983 à 2016

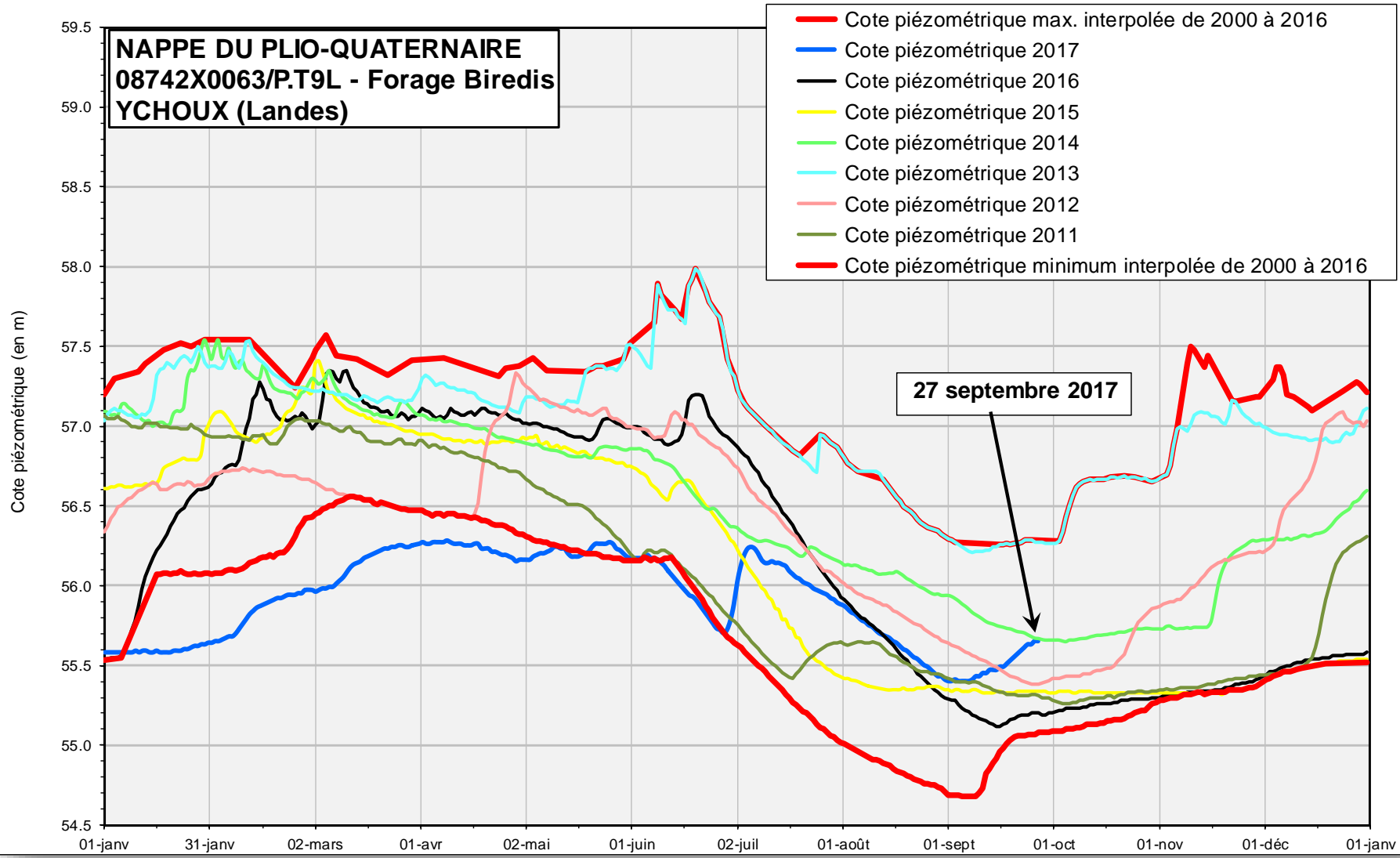


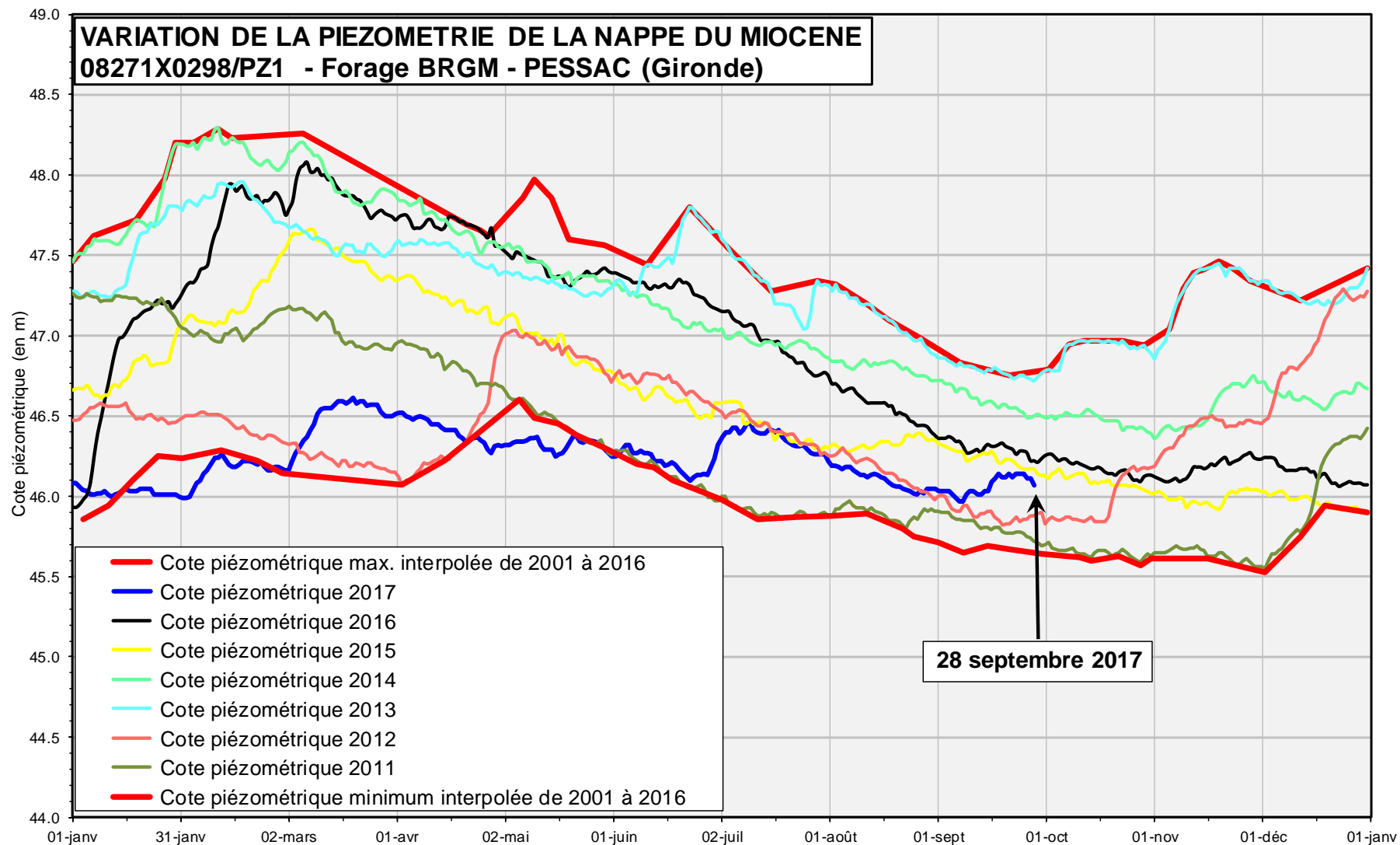








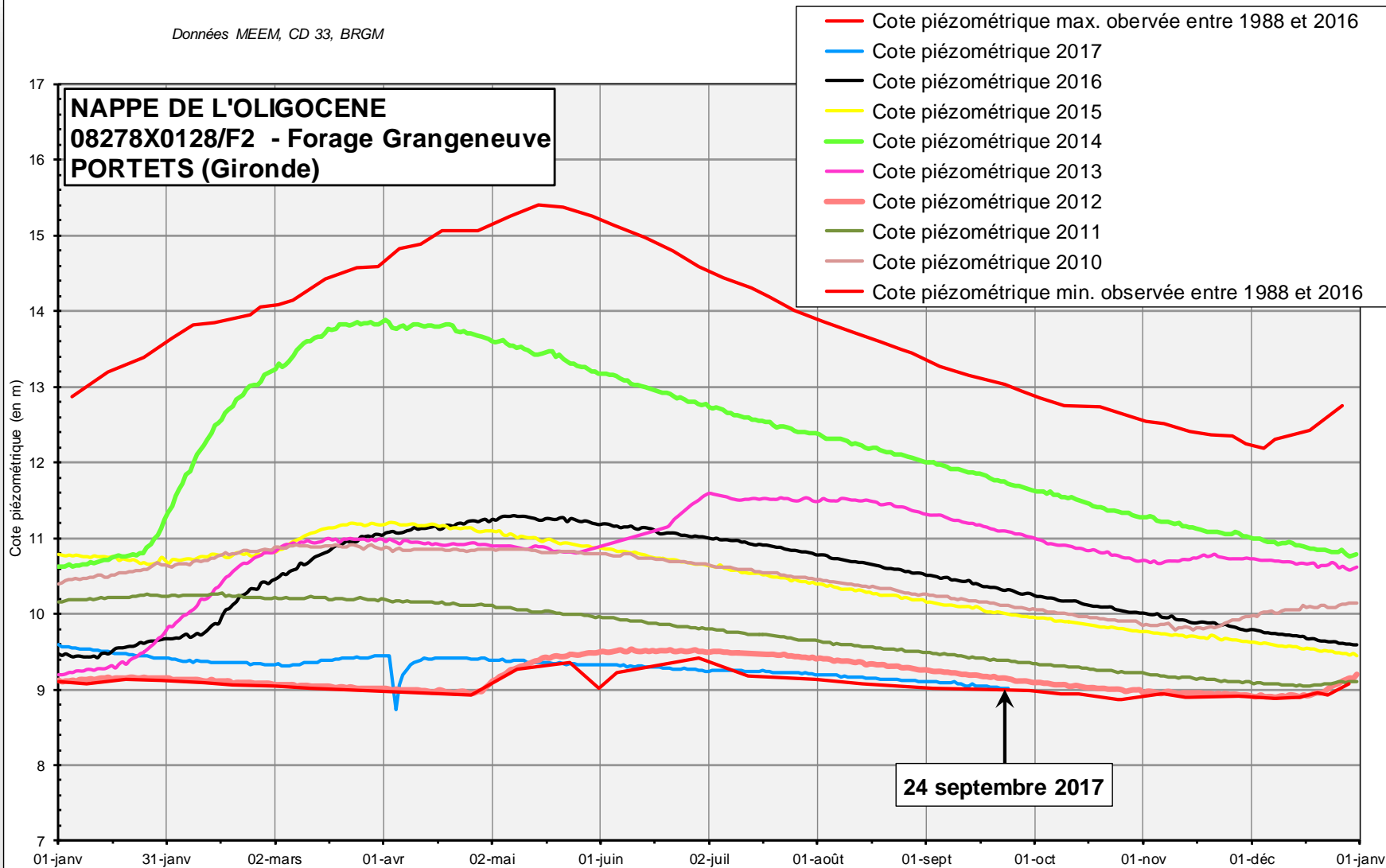




Nappe captive

→ 08278X0128/F2 – Grangeneuve – PORTETS
OLIGOCÈNE

**NAPPE DE L'OLIGOCENE
08278X0128/F2 - Forage Grangeneuve
PORTETS (Gironde)**



Département de la Gironde

Evolution de la piézométrie entre le 15 et le 28 août 2017

	Niveau piézométrique en hausse
	Niveau piézométrique stable
	Niveau piézométrique en baisse
	Niveau piézométrique très haut / moy. 10 ans
	Niveau piézométrique plus haut / moy. 10 ans
	Niveau piézométrique = moy. 10 ans
	Niveau piézométrique plus bas / moy. 10 ans
	Niveau piézométrique très bas / moy. 10 ans

