



RÉPUBLIQUE  
FRANÇAISE

Liberté  
Égalité  
Fraternité



Geosciences pour une Terre durable

brgm

# COMITE RESSOURCES EN EAU DE GIRONDE

## 15 MAI 2024

### Réseau de suivi piézométrique en Gironde

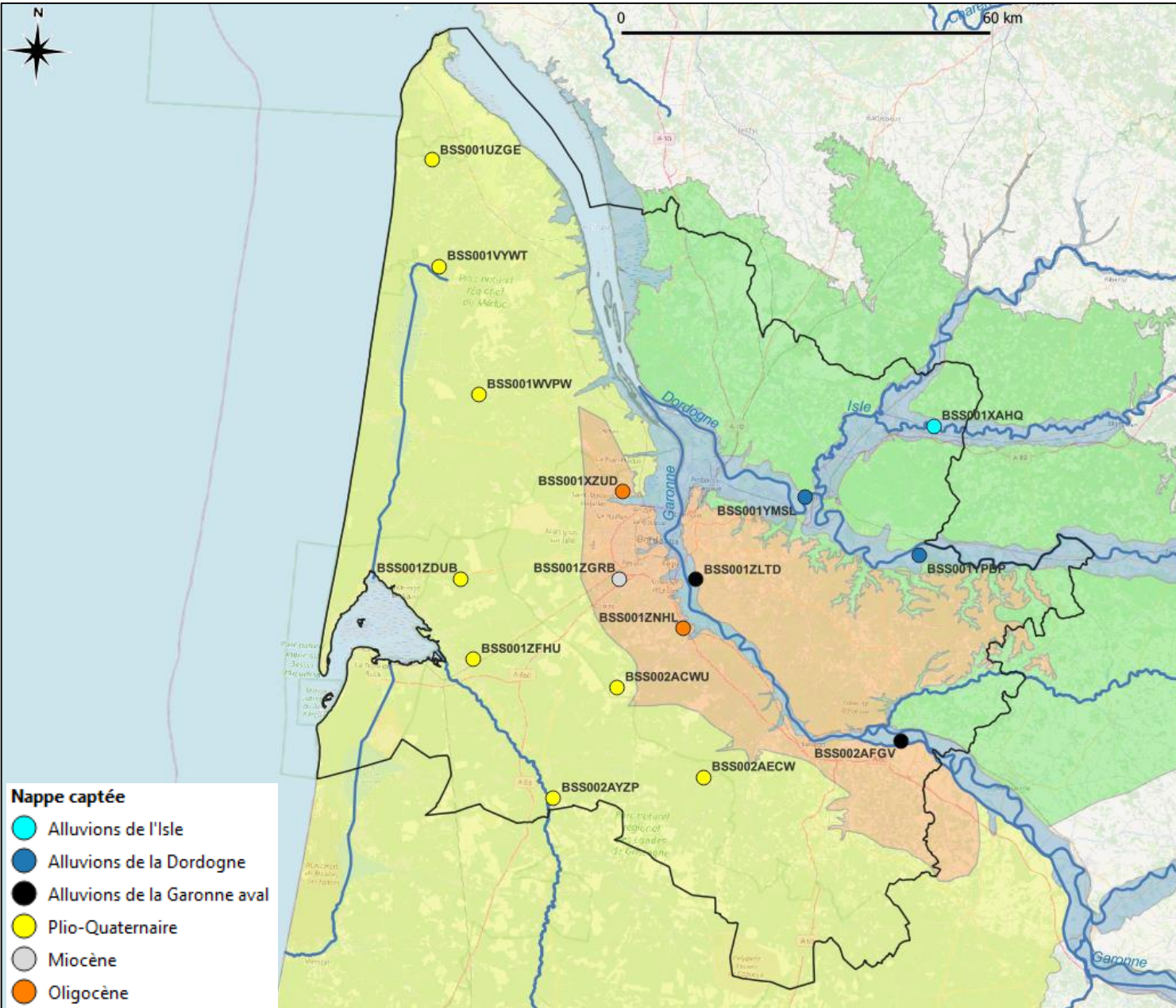
- Point sur la situation actuelle des nappes libres
- Bilan de l'été 2023



## 16 ouvrages, 6 nappes

Nappe Captée	Identifiant BSS	Commune
Alluvions de l'Isle	BSS001XAHQ	Porchères
Alluvions de la Dordogne	BSS001YMSL	Arveyres
Alluvions de la Dordogne	BSS001YPBP	Mouliets-et-Villemartin
Alluvions de la Garonne aval	BSS001ZLTD	Latresne
Alluvions de la Garonne aval	BSS002AFGV	Floudès
Plio-Quaternaire	BSS001UZGE	Vendays-Montalivet
Plio-Quaternaire	BSS001VYWT	Hourtin
Plio-Quaternaire	BSS001WVPW	Brach
Plio-Quaternaire	BSS001ZDUB	Lanton
Plio-Quaternaire	BSS001ZFHU	Biganos
Plio-Quaternaire	BSS002ACWU	Saucats
Plio-Quaternaire	BSS002AECW	Balizac
Plio-Quaternaire	BSS002AYZP	Belin-Béliet
Miocène	BSS001ZGRB	Pessac
Oligocène	BSS001XZUD	Le Taillan-Médoc
Oligocène	BSS001ZNHL	Saint-Médard-d'Eyrans

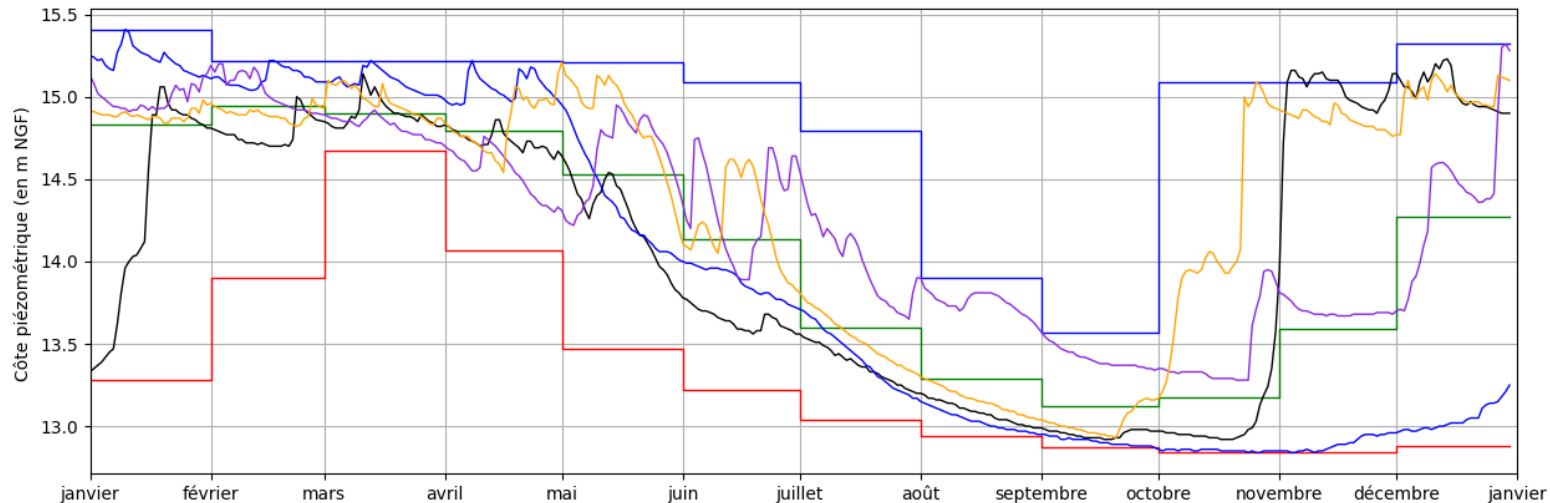
- Nappe des formations éocènes du nord du Bassin aquitain
- Nappe des formations plioquaternaires du Bassin aquitain
- Nappes alluviales de la Garonne aval et de la Dordogne
- Nappes des calcaires oligocènes



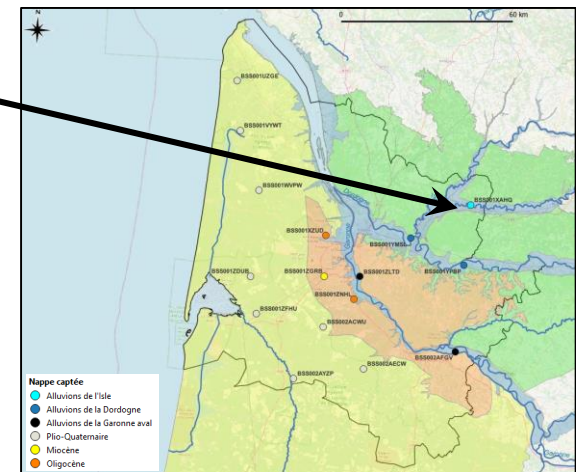
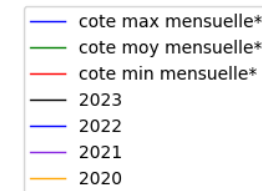
- ➔ La vidange des nappes a été initiée entre les mois de mars et mai 2023 selon les points. Les niveaux alors observés (début 2023) sont pour l'essentiel supérieurs aux moyennes mensuelles.
- ➔ L'étiage 2023 est bien marqué et les niveaux observés pendant cette période ont été globalement :
  - ✓ plus bas que les moyennes mensuelles,
  - ✓ sauf exception pour Latresne, Saucats, Balizac, Belin-Béliet et Pessac, où ils ont été conformes voire supérieurs aux moyennes mensuelles.
  - ✓ Des minima mensuels ont été relevés sur Floudès, Vendays-Montalivet et Moullets-et-Villemartin.
- ➔ La remontée des niveaux a démarré vers la mi-/fin-octobre sur la quasi-totalité des points (15 sur 16). Elle est marquée par **une forte hausse, avec des niveaux qui dépassent rapidement les moyennes mensuelles** voire atteignent des valeurs très élevées (niveaux hauts voire très hauts). Elle a ainsi permis de remonter les niveaux de la totalité des ouvrages suivis à des valeurs hautes.
  - ✓ Des maxima mensuels ont été atteints sur la quasi-totalité des points (13 sur 16) en novembre et/ou décembre.

Porchères - Le petit Musset - BSS001XAHQ - 07808X1069/P

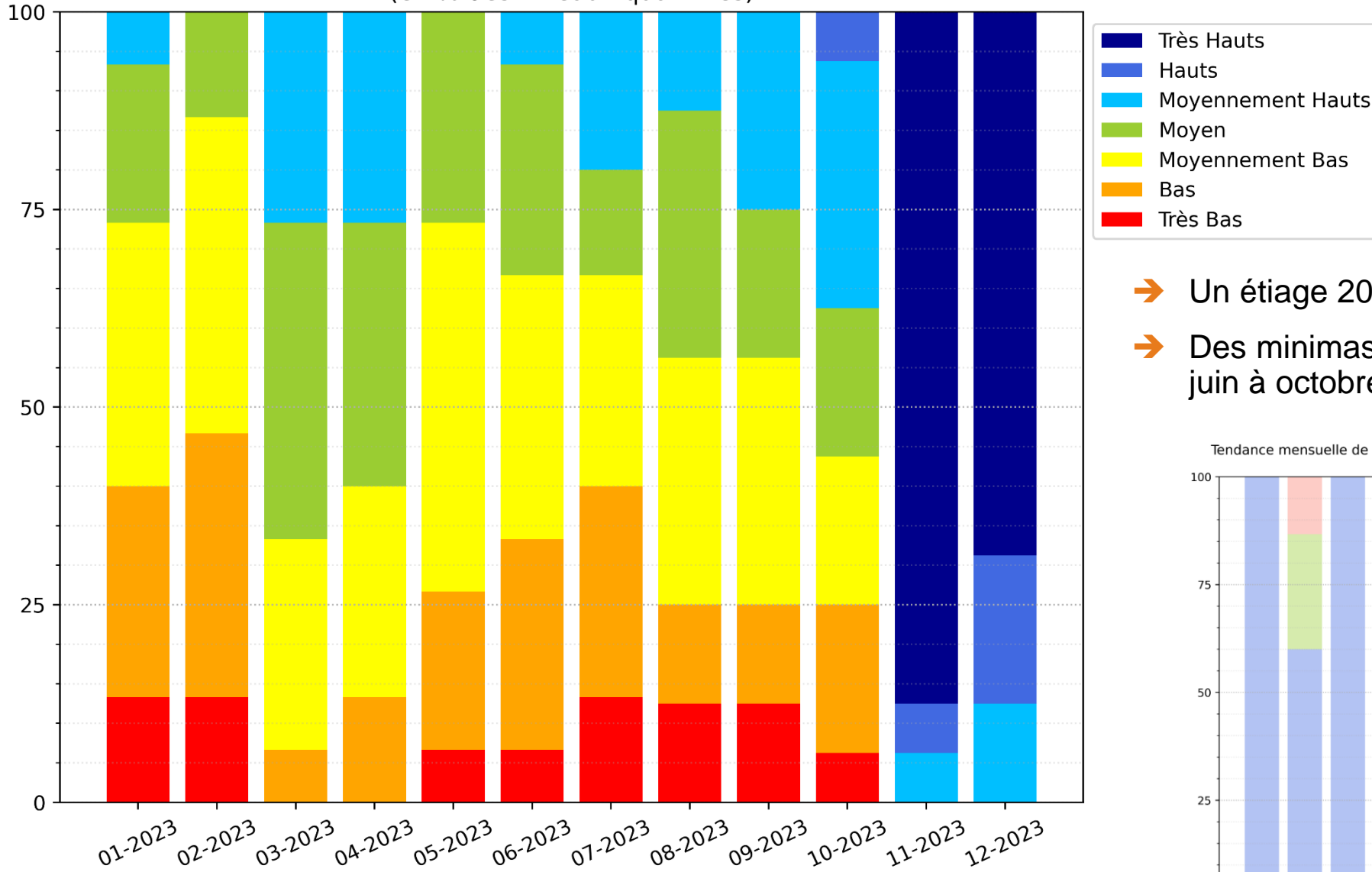
Du 08/07/2008 au 31/12/2023 - Uniquement les données validées correctes et en cours de validation  
Données issues du Portail national eaux souterraines du SIE, ADES



\*Cote calculée sans 2023

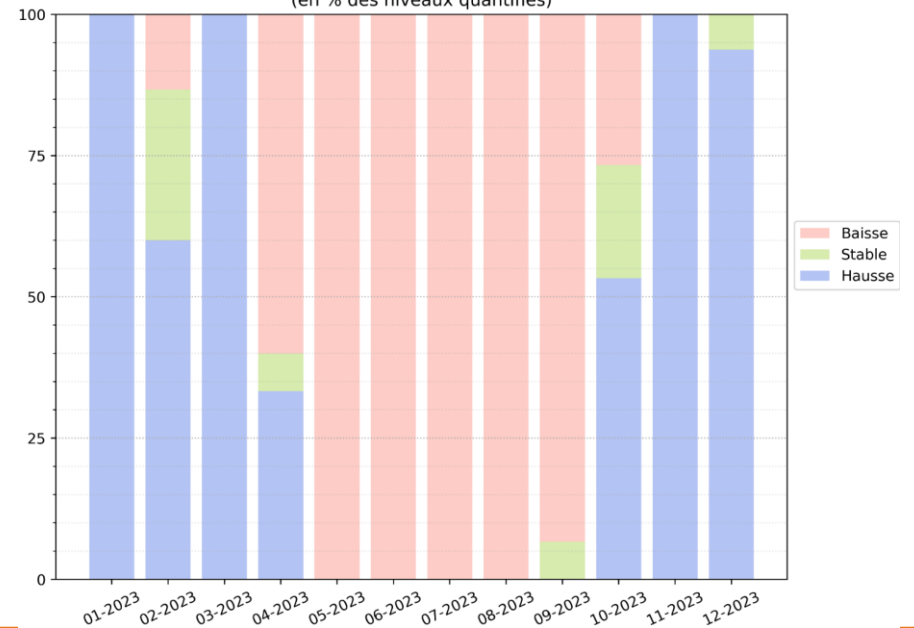


Evolution quantitative du niveau de remplissage des piézomètres - comparaison mensuelle  
(en % des niveaux quantifiés)

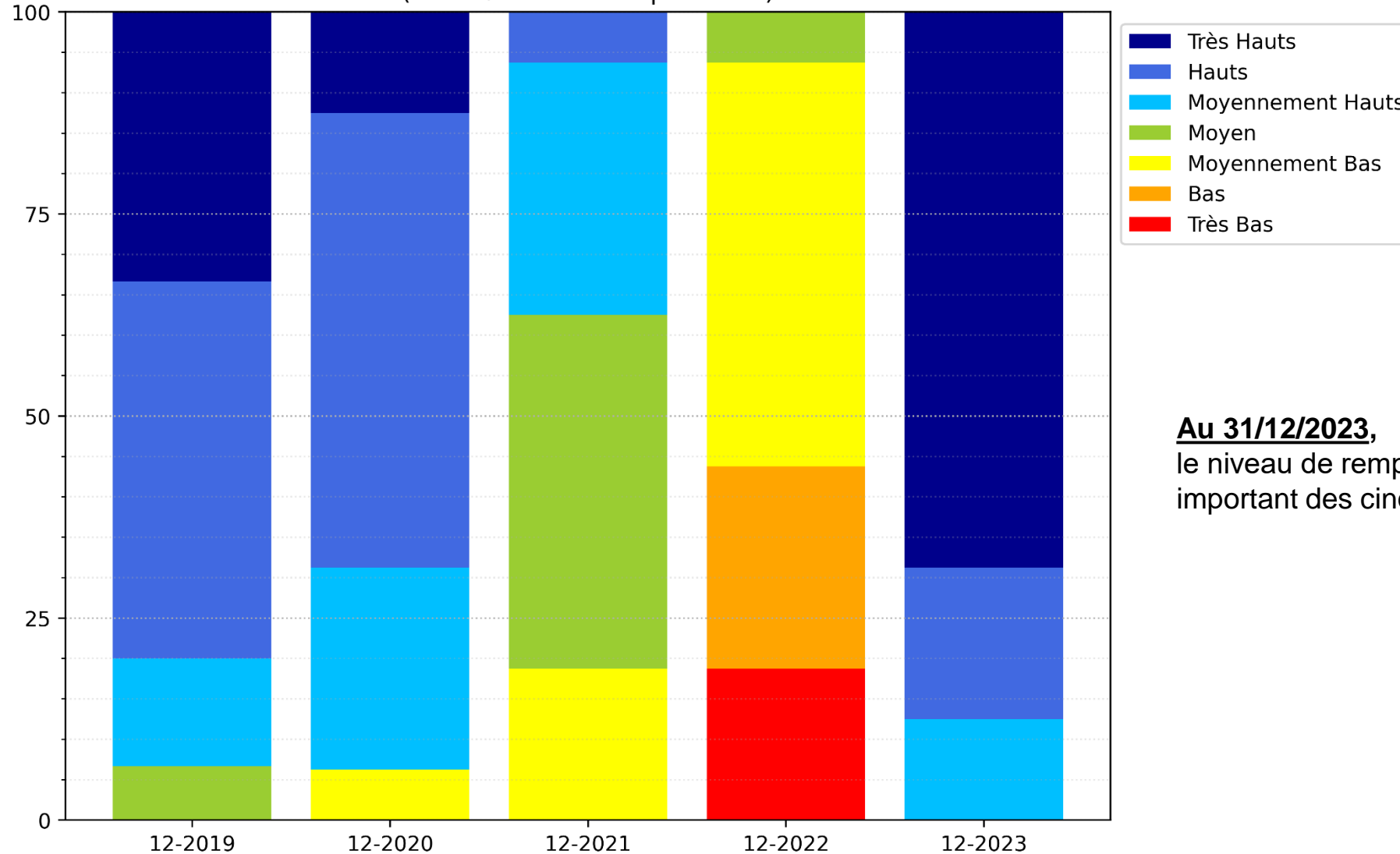


- ➔ Un été 2023 qui a perduré
- ➔ Des minimas mensuels atteints sur les mois de juin à octobre sur quelques points.

Tendance mensuelle de l'évolution du niveau piézométrique - comparaison mensuelle  
(en % des niveaux quantifiés)



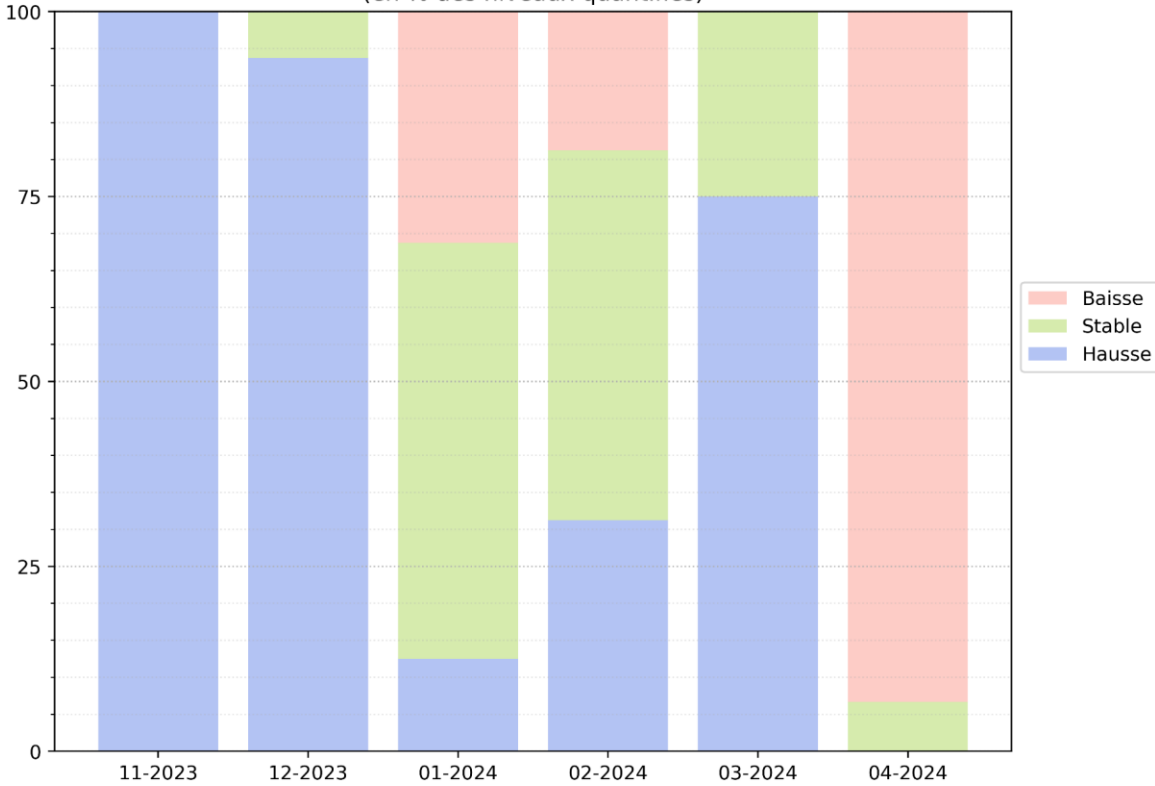
Evolution quantitative du niveau de remplissage des piézomètres - comparaison interannuelle  
(en % des niveaux quantifiés)



**Au 31/12/2023,**  
le niveau de remplissage de l'année 2023 est le plus important des cinq dernières années.

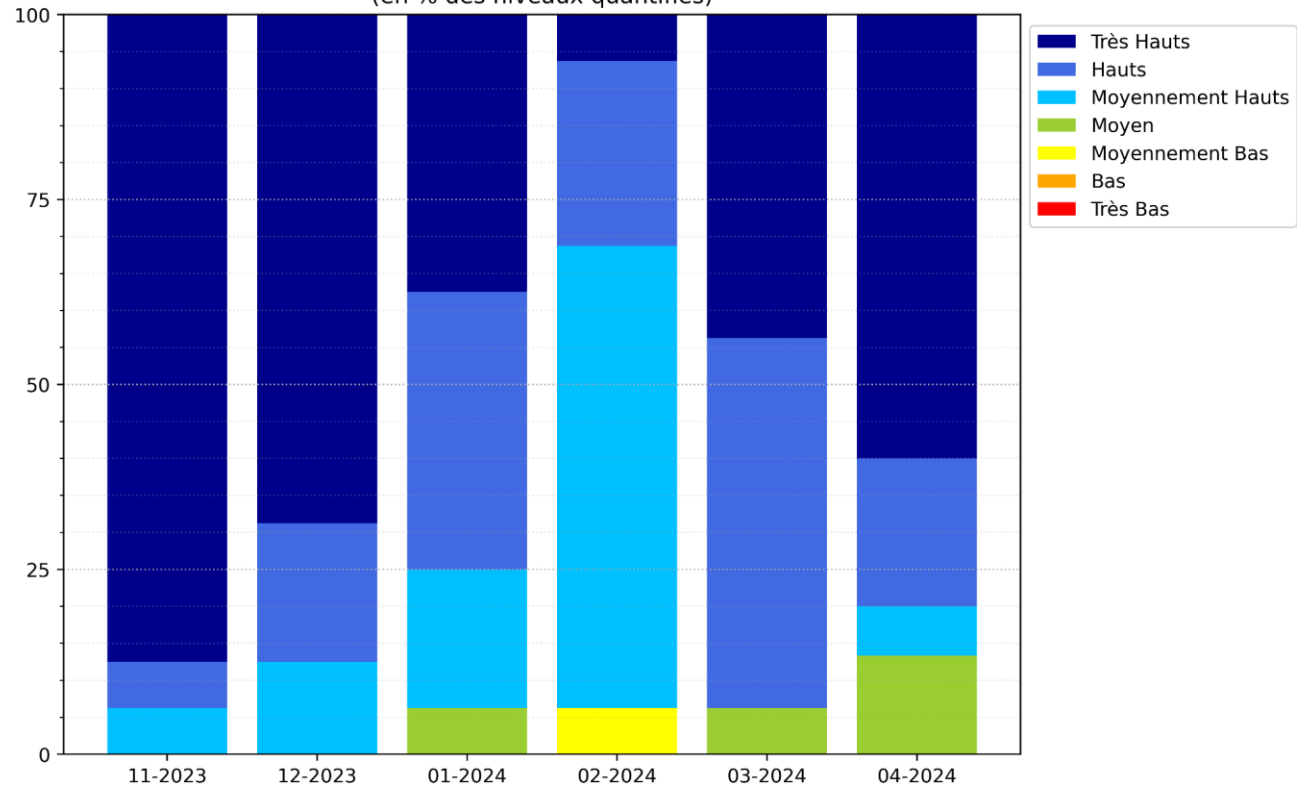


Tendance mensuelle de l'évolution du niveau piézométrique - comparaison mensuelle (en % des niveaux quantifiés)



- ➔ Une recharge qui s'est poursuivie jusqu'en mars 2024.
- ➔ Avril 2024 : démarrage de la vidange

Evolution quantitative du niveau de remplissage des piézomètres - comparaison mensuelle (en % des niveaux quantifiés)



## Département de la Gironde

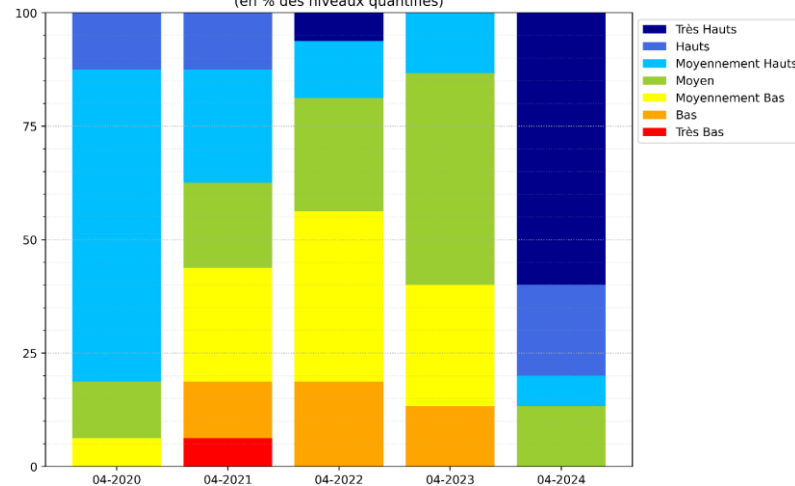
### ➔ Réseau piézométrique

**Au 28/04/2024,**

Les niveaux sont en baisse pour la quasi-totalité des ouvrages suivis. *Seul le piézomètre de Latresne (BSS001ZLTD) présente des niveaux stables car il déborde depuis novembre 2023.*

87% d'entre eux sont, par ailleurs, supérieurs aux moyennes mensuelles (modérément hauts à très hauts).

Evolution quantitative du niveau de remplissage des piézomètres - comparaison interannuelle (en % des niveaux quantifiés)



Le niveau de remplissage est le plus important des cinq dernières années.

