

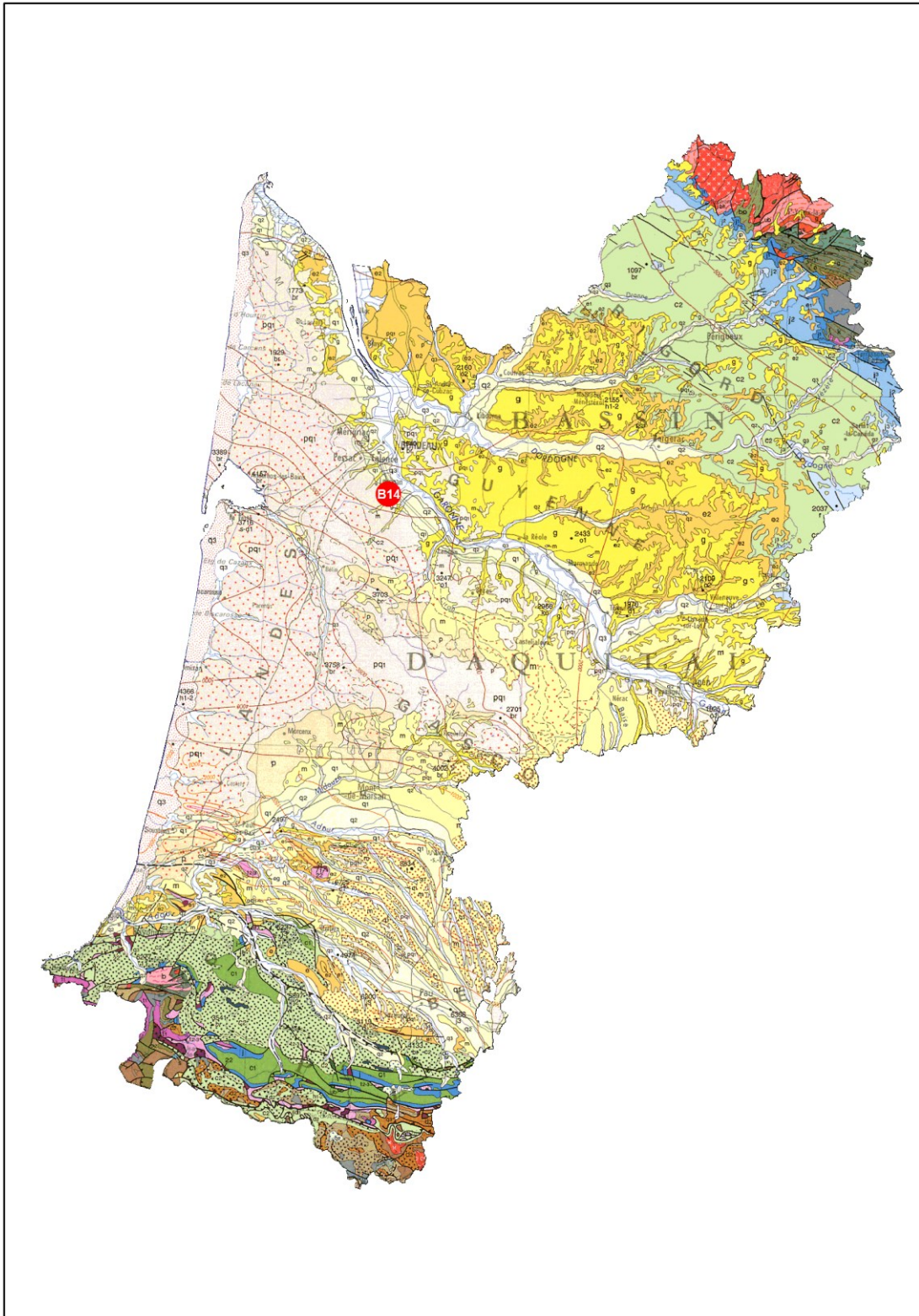
Balades hydrogéologiques en Aquitaine

Formations de l'Oligocène, du Miocène et du Plio-Quaternaire dans les secteurs de Langoiran, La Brède et Saucats

Formation sablo-graveleuse (Pléistocène moyen) et alluvions récentes (Flandrien)

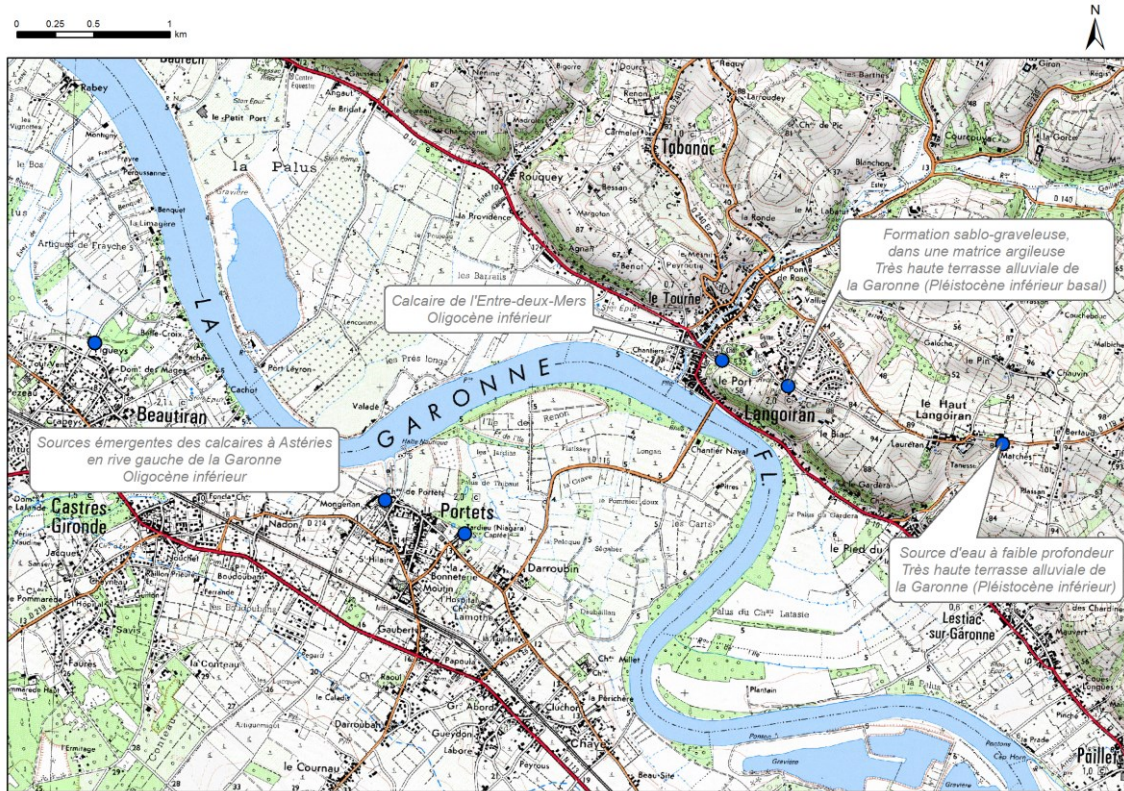
Sources (Portets)





Carte de localisation (© BRGM) de la balade en région Aquitaine
Oligocène, Miocène, Plio-Quaternaire au sud de Bordeaux

Balade hydrogéologique en Aquitaine - Oligocène, Miocène, Plio-Quaternaire au sud de Bordeaux
Sources



Carte de localisation du site à visiter (© IGN, Convention N°0137/GIP ATGeRi)



Localisation des affleurements décrits (© IGN 2009, Convention N°0137/GIP ATGeRi)

Sommaire

Carte de localisation de la balade en région Aquitaine.....	3
Carte de localisation détaillée du site à visiter	4
Localisation des affleurements décrits.....	4
1. Accès	6
2. Géologie.....	6
3. Hydrogéologie	7

Liste des figures et/ou tableaux

Figure 1 : Situation des sources d'eau en rive gauche de la Garonne (© IGN).....	6
Figure 2 : Lavoir près du Château de Portets (©photo Henry Salomé)	7
Figure 3 : Fontaine du curé, à Portets (© Bourbon P., 2017)	8
Figure 4 : Ecoulements à proximité de la fontaine du curé à Portets (© Bourbon P., 2017)	8
Figure 5 : Lavoir, situé rue des sources à Ayguemorte-les-Graves (© Bourbon P., 2017)	9
Figure 6 : Lavoirs à Portets (©Association Portensis)	9

1. Accès

Depuis le pont de Langoiran, se diriger vers Portets, en rive gauche de la Garonne. A la première intersection, tourner à droite et emprunter la rue de l'Hospital. Poursuivre en direction de la Garonne, pour arriver au château de Portets (**lavoir du Château**). La **fontaine du curé** est située avant le château, sur la droite.

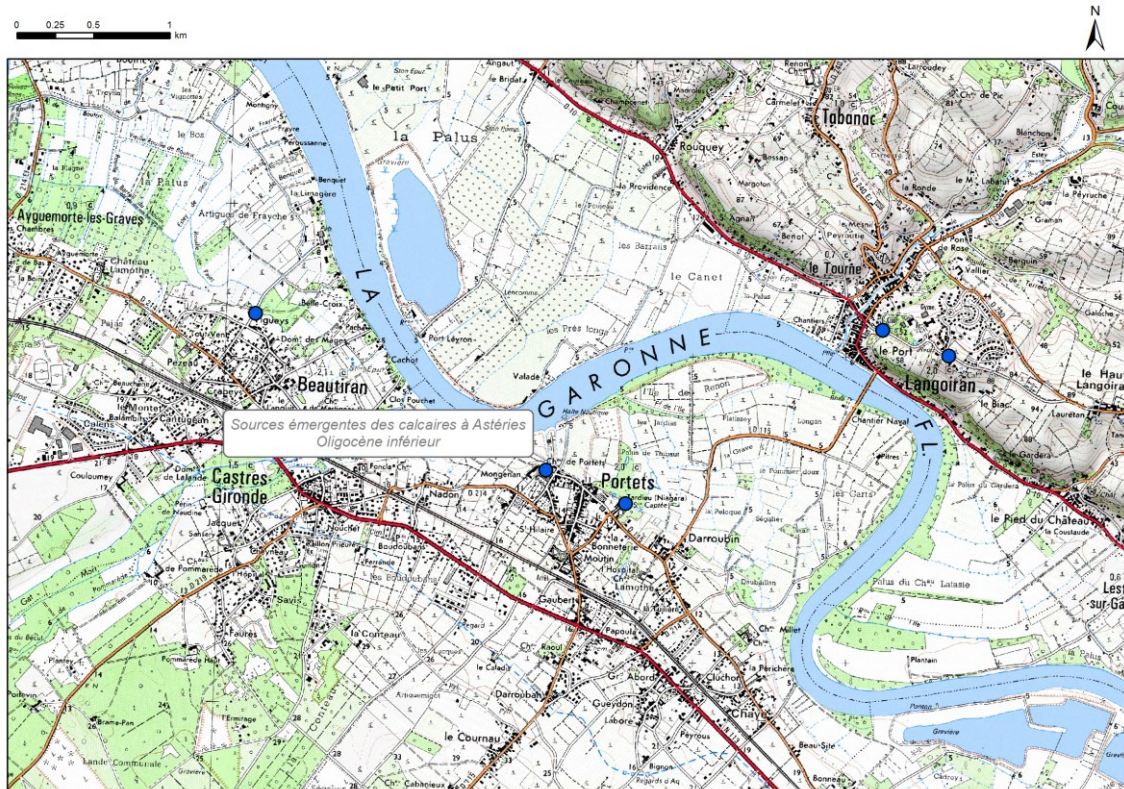


Figure 1 : Situation des sources d'eau en rive gauche de la Garonne (© IGN)

2. Géologie

Observation de sources, émergeant des calcaires à Astéries de l'Oligocène (-34 à -28 Ma).

En rive gauche de la Garonne, plusieurs niveaux de terrasses fluviales témoignent des vallées de la région, qui ont été successivement creusées et remblayées au gré des variations climatiques quaternaires.

D'Ayguemorte-les-Graves à Portets, on trouve ainsi le niveau des **hautes terrasses du Pléistocène moyen**, composée de sables, graviers et galets, dans une gangue argileuse jaunâtre à rougeâtre. Elles constituent le sous-sol du vignoble des Graves (voir <http://www.vinsdegraves.com/fr/appellation/notre-terroir>).

A mesure que l'on s'approche de la Garonne, on retrouve un sol essentiellement composé d'argiles, issues des alluvions récentes de basse altitude du Flandrien (-12 000 ans jusqu'à nos jours).

Le **calcaire à Astéries de l'Oligocène inférieur** affleure ici par intermittence entre ces deux terrasses.

Voir aussi les sites de la balade n°2 du SIGES.

3. Hydrogéologie

Les calcaires constituent le **réservoir d'une nappe libre**, plus ou moins bien alimentée en surface, en fonction du revêtement assuré par les hautes terrasses (argiles à graviers). Cette nappe se déverse par l'intermédiaire de **petites sources** au contact avec les alluvions récentes plus imperméables.



Figure 2 : Lavoir près du Château de Portets (©photo Henry Salomé)

Autrefois, le site (**figure 3**) bénéficiait de la présence d'un puits artésien, mais qui actuellement ne coule plus. Le lavoir était couvert des deux côtés : aujourd'hui il est envahi par l'herbe, les détritiques et la mousse.



Figure 3 : Fontaine du curé, à Portets (© Bourbon P., 2017)

A la sortie du lavoir de la fontaine du curé, l'eau s'écoule jusqu'à rejoindre le cours d'eau local : le Barboue (en arrière-plan sur la figure 4), qui est un affluent de la Garonne située ici à environ 500 m au nord.



Figure 4 : Ecoulements à proximité de la fontaine du curé à Portets (© Bourbon P., 2017)

Cette source, comme les autres à proximité, est située à la **jonction d'une haute terrasse et des alluvions du Flandrien**.



Figure 5 : Lavoir, situé rue des sources à Ayguemorte-les-Graves (© Bourbon P., 2017)

L'eau de la nappe libre superficielle traverse la faible épaisseur des hautes terrasses, plus perméables, avant d'alimenter le calcaire à Astéries sous-jacent.

Les sources sont situées à la jonction d'une haute terrasse et des alluvions récentes. Ces dernières sont imperméables et constituent un obstacle à l'écoulement de l'eau. Ainsi, le contact entre l'aquifère de l'Oligocène inférieur et les terrasses alluviales récentes provoque l'**émergence de la nappe**.



lavoir de la Pimpane



lavoir du port du roy

Figure 6 : Lavoirs à Portets (©Association Portensis)



Géosciences pour une Terre durable

brgm

Centre scientifique et technique

3, avenue Claude-Guillemin
BP 36009

45060 – Orléans Cedex 2 – France

Tél. : 02 38 64 34 34 - www.brgm.fr

Direction Régionale Nouvelle-Aquitaine

Parc Technologique Europarc
24, Avenue Léonard de Vinci

33600 – Pessac - France

Tél. : 05 57 26 52 70