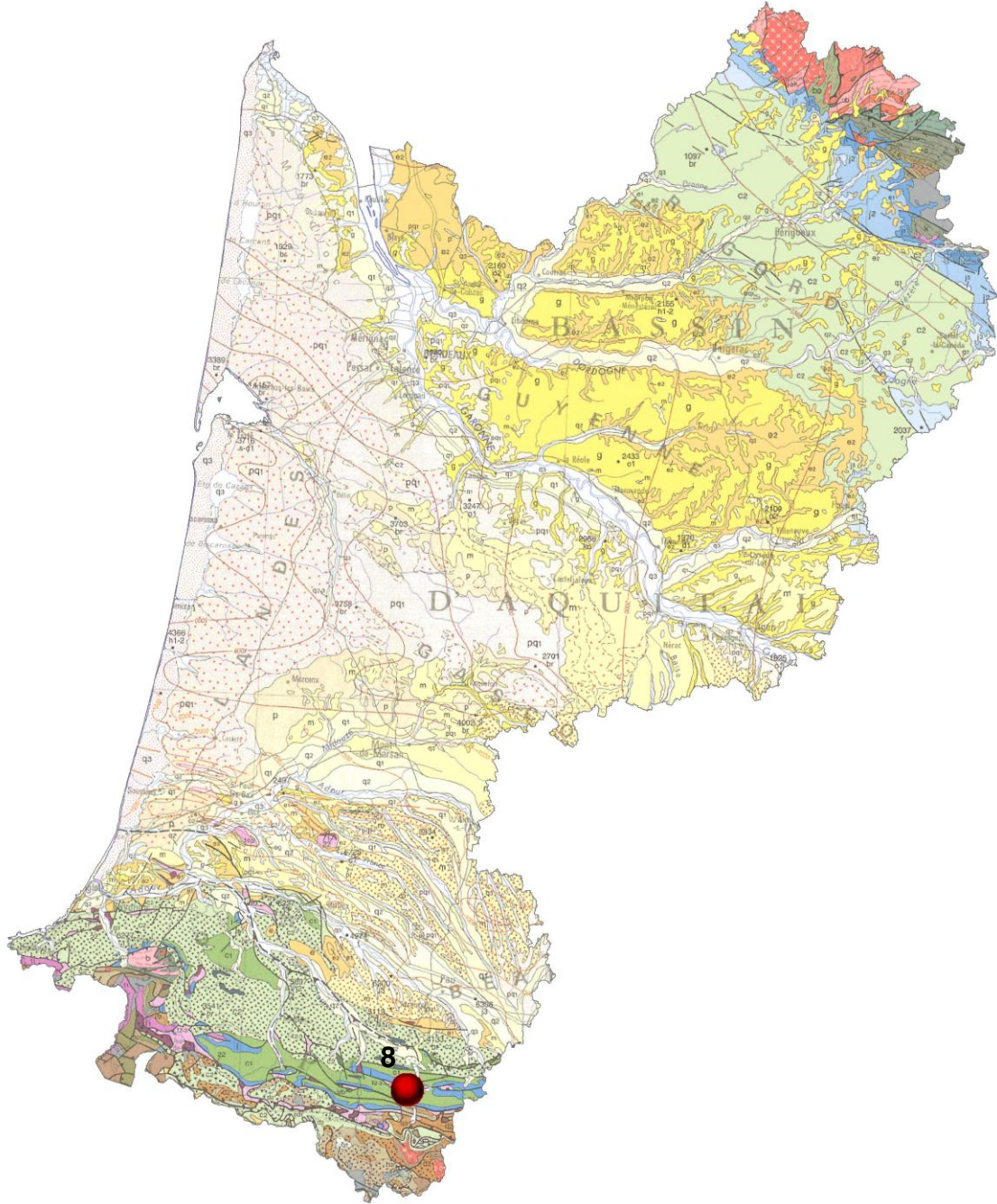


Balades hydrogéologiques en Aquitaine

Formations karstiques du plateau de Benou - vallée d'Ossau (Pyrénées-Atlantiques)

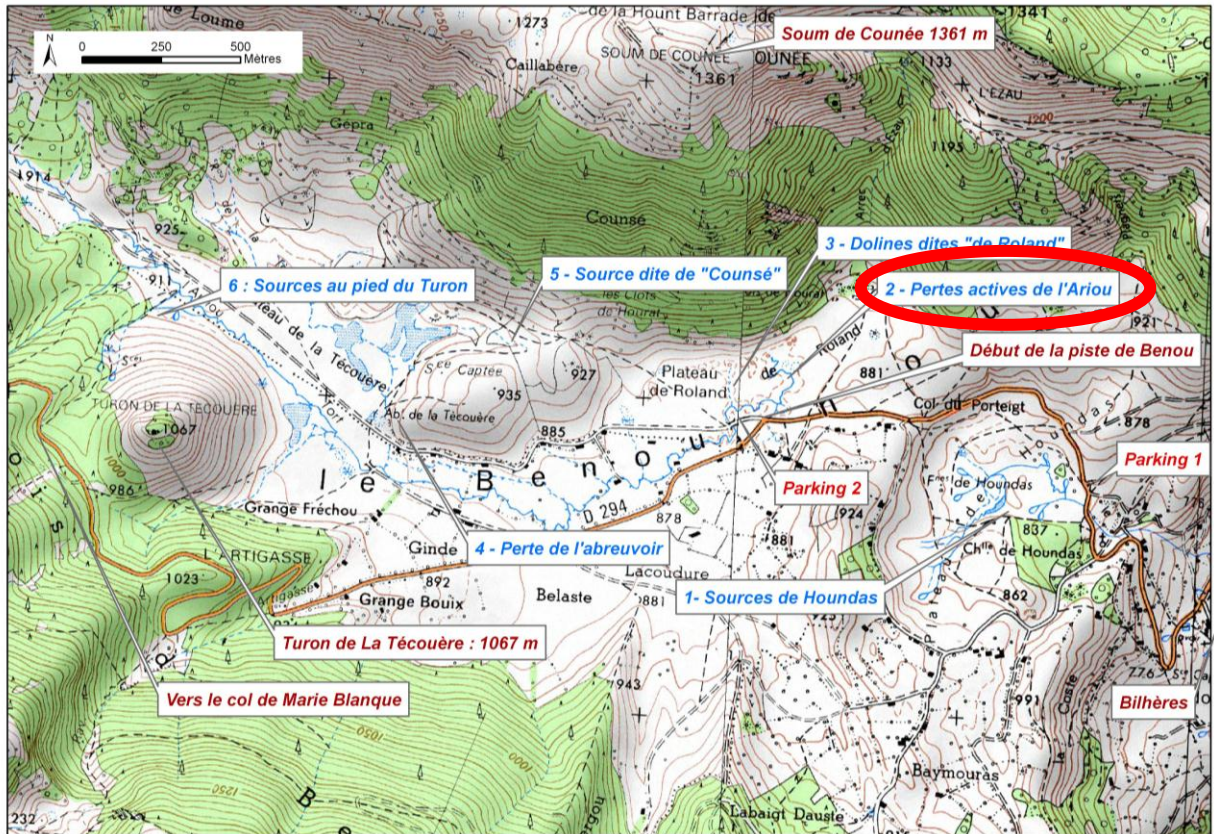
Les pertes actives de l'Arriou

Balade hydrogéologique en Aquitaine – Karst du plateau de Benou
Pertes actives de l'Arriou Tort



Carte de localisation de la balade en région Aquitaine
Le Karst du plateau de Benou

Balade hydrogéologique en Aquitaine – Karst du plateau de Benou
 Pertes actives de l'Arriu Tort



Carte de localisation détaillée du site à visiter

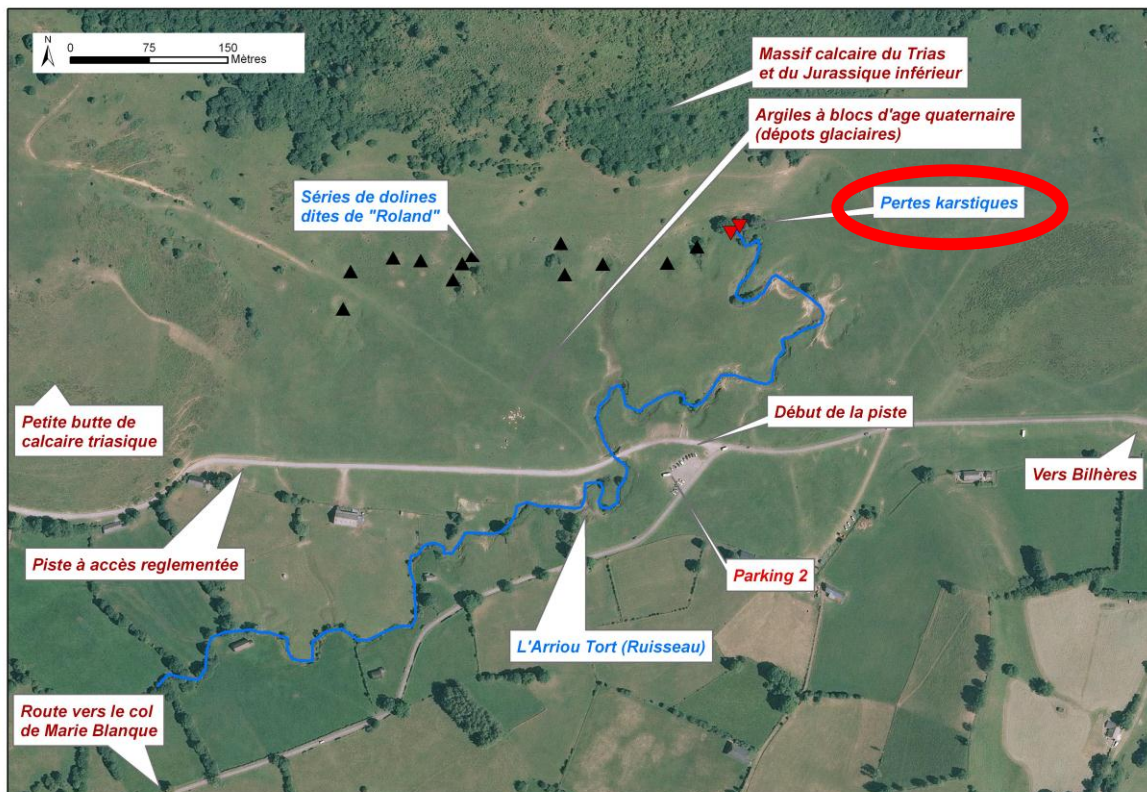


Photo aérienne du ruisseau Arriu (copyright IGN 2009, Convention N°0137/GIP ATGeRi)

Sommaire

Carte de localisation de la balade en région Aquitaine.....	3
Carte de localisation détaillée du site à visiter	4
Photo aérienne du ruisseau de l'Arriou.....	4
1. Accès	6
2. Hydrogéologie	6

Liste des figures

Figure 1 : Perte de l'Arriou Tort à proximité des calcaires mésozoïques (Gutierrez T., 2013)	6
Figure 2 : Perte située dans le lit d'un cours d'eau. A gauche, banc de calcaires mésozoïques (Gutierrez T, 2013.).....	7

1. Accès

Sur le plateau au-dessus des sources d'Houndas, à 1 km au nord-ouest, s'écoule le ruisseau de l'Arriou. Ce petit cours d'eau est placé en amont du ruisseau des Serres. En partant du parking n°2 et en suivant le cours du ruisseau, avancez vers le bosquet aperçu dans la paysage.

2. Hydrogéologie

Le ruisseau s'écoule sur des argiles glaciaires imperméables.

Arrivé à hauteur du bosquet, on aperçoit le ruisseau qui s'engouffre dans le sous-sol (**figure 1**). Ce gouffre, qui capte le cours d'eau, est dénommé une **perte karstique**.



Figure 1 : Perte de l'Arriou Tort à proximité des calcaires mésozoïques (Gutierrez T., 2013)

Dans le cas du plateau de Benou, les pertes se situent au contact entre les argiles glaciaires et les calcaires mésozoïques, observables sur la **figure 2**. Il est possible d'ailleurs d'observer différents gouffres qui sont, suivant les saisons sèche ou humide, avec ou sans écoulements.



Figure 2 : Perte située dans le lit d'un cours d'eau. A gauche, banc de calcaires mésozoïques (Gutierrez T, 2013.)

L'eau du ruisseau transite dans le karst des calcaires du Mésozoïque, puis réapparaît sur les dépôts glaciaires, posés sur le karst qui constitue les sources de Houdas.

Les abords de ces gouffres peuvent être instables et dangereux, notamment pour le bétail.



Géosciences pour une Terre durable

brgm

Centre scientifique et technique
3, avenue Claude-Guillemin
BP 36009
45060 Orléans Cedex 2 - France
Tél. : 02 38 64 34 34

Direction Régionale Aquitaine
Parc Technologique Europarc
24, avenue Léonard de Vinci
33600 Pessac - France
Tél. : 05 57 26 52 70