

# SIGES Aquitaine

Système d'information pour la gestion des eaux souterraines en Aquitaine

Accueil

Géologie

Hydrogéologie

Surveillance des nappes



<http://sigesaq.brgm.fr>

# SIGES Aquitaine

Système d'information pour la gestion des eaux souterraines en Aquitaine



Crotte d'Harpea - © SCR Aquitaine, Christian Mazurier

## Le SIGES Aquitaine fait peau neuve



## ➤ SIGES Aquitaine



Depuis l'été 2011, une nouvelle version du SIGES Aquitaine est en ligne, intégrant de nombreuses améliorations concernant aussi bien l'apparence générale du site web que ses fonctionnalités. Plus clairs, mieux structurés, le graphisme et l'ergonomie du nouveau SIGES Aquitaine facilitent la navigation et renforcent la lisibilité.

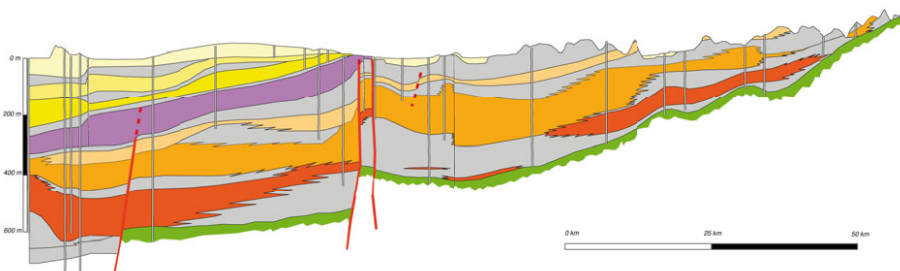
### Déjà une longue existence

Dès 1996, le site internet **SIGES Aquitaine (Système d'Information pour la Gestion des Eaux Souterraines)** offrait le premier portail régional français sur les eaux souterraines.

L'année 2011 a marqué un tournant avec une refonte totale du SIGES : une évolution technique indispensable, mais aussi une ouverture vers un public beaucoup plus large, en intégrant **un projet de valorisation et de communication des connaissances hydrogéologiques**, au-delà de la simple mise en ligne de données techniques.

### Un partenariat dans la durée




Depuis ses débuts, le SIGES est l'un des volets d'une convention entre la Région aquitaine, l'État et le BRGM visant à améliorer la connaissance des eaux souterraines et à la diffuser, avec le concours financier de l'agence de l'eau Adour-Garonne. Pour la nouvelle version du SIGES, l'Europe et le Conseil général de la Gironde se sont associés à la démarche.



# Le SIGES Aquitaine : un contenu diversifié

Le portail SIGES Aquitaine offre des accès adaptés aux préoccupations et au niveau de connaissance de l'internaute.



Le portail SIGES Aquitaine offre des contenus identifiés par des pictogrammes, qui permettent une approche enrichissante, exhaustive et compréhensible par tous, de l'expert  au scolaire  et au grand public .

On accède ainsi de deux façons à des **articles illustrés** :

- par les différentes rubriques du menu thématique en en-tête du site,



- ou par un moteur de recherche par mots-clés.

Des accès transversaux permettent de consulter des **contenus techniques**, « **Base documentaire** », « **Espace cartographique** », « **Consultation de données** ».

Enfin, la page d'accueil propose différentes **actualités** sur la thématique des eaux souterraines.

**À destination des scolaires et du grand public, le SIGES Aquitaine met l'accent sur la pédagogie** en proposant une rubrique « Accès Grand public et Scolaire » présentant :

- les principes généraux de l'hydrogéologie,
- un atlas d'itinéraires hydrogéologiques à parcourir sur le terrain, offrant une entrée ludique vers la thématique de l'hydrogéologie,
- de nombreuses questions citoyennes : y a-t-il une nappe d'eau souterraine sur ma commune ? Comment dois-je procéder pour faire un puits ou un forage ?...

## Le SIGES Aquitaine : un outil pratique

---

La nouvelle version du SIGES Aquitaine offre à l'internaute une meilleure visibilité de la connaissance hydrogéologique.

Son évolution majeure est marquée par l'apparition d'**articles rédigés et illustrés** grâce auxquels il s'adresse maintenant également au grand public.



Une **base documentaire** connectée à la base nationale du BRGM ([www.brgm.fr](http://www.brgm.fr)) et enrichie par des références régionales permet désormais un meilleur accès à l'information.

Un **outil cartographique** permet d'afficher et de visualiser l'ensemble des couches produites par le BRGM et par d'autres producteurs, grâce aux outils permettant l'interopérabilité dont le BRGM est un acteur majeur.

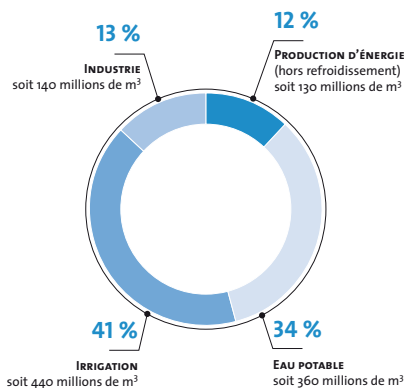
Enfin des **formulaires de recherche** très simples (par point d'eau, par commune...) permettent d'interroger les bases de données nationales et régionales des eaux souterraines : Base de Données du Sous-Sol (BSS), Accès aux Données des Eaux Souterraines (ADES), Fiches hydrogéologiques régionales...

## Le SIGES Aquitaine : une réponse aux enjeux de société

---

À l'heure où la gestion des ressources en eau constitue un des défis majeurs pour les sociétés, il est indispensable que chaque citoyen et chaque acteur disposent d'informations qui nourriront le débat public et faciliteront la prise de décision. Cet objectif trouve aujourd'hui sa concrétisation avec le SIGES Aquitaine.

Chaque année, en Aquitaine, les prélèvements en eau atteignent près de 1,1 milliard de m<sup>3</sup> pour satisfaire les activités humaines ; 61 % des eaux à usage domestique proviennent des nappes d'eau souterraine. L'Aquitaine se caractérise par de nombreuses nappes profondes qui constituent une



Répartition des prélèvements d'eau en Aquitaine par an

ressource d'importance. En raison de leur temps de renouvellement souvent très lent et d'une bonne protection par les terrains qui les recouvrent, ces nappes présentent généralement une très bonne qualité chimique. Par ailleurs, la conjonction de prélèvements très importants et de périodes de sécheresse peuvent engendrer une baisse préoccupante du niveau d'eau dans certaines nappes. **Dans ces conditions, bien gérer l'exploitation de cette ressource sur le long terme et préserver sa qualité sont des objectifs essentiels des politiques publiques.**

## REPÈRES

### L'eau souterraine, un patrimoine vivant à préserver pour les générations futures

**97 %** de l'eau sur la planète est de l'eau salée. Les **3 % d'eau douce** sont contenus à **77 % dans les glaciers** et à **22 % dans les nappes d'eau souterraine**, le 1 % restant étant contenu dans les cours d'eau et dans les lacs. On estime que seulement environ 1 % du stock mondial d'eau douce peut être utilisable par l'homme.

Actuellement, la population mondiale prélève **54 % des ressources utilisables et accessibles**. En 2025, on estime qu'elle consommera entre **70 et 90 %**. On considère qu'une vingtaine de pays ont déjà recours à un approvisionnement forcé (consommation d'eau souterraine ancienne et/ou dessalement de l'eau de mer).

Pour ce qui concerne les eaux souterraines, on estime la réserve mondiale à **10 000 000 milliards de m³**; la réserve en France est d'environ **2 000 milliards de m³**. Il ne s'agit pas d'un stock fixe mais d'une masse qui fluctue selon les prélèvements, les sorties naturelles, et la recharge pour l'essentiel météorologique.

En France, on prélève près de **33 milliards de m³** par an dont **55 % sont destinés à la production d'énergie** dont les refroidissements (18,5 milliards de m³), **19 % à l'eau potable** (6,3 milliards de m³), **14 % à l'irrigation** (4,5 milliards de m³) et **12 % à l'industrie** (3,8 milliards de m³). Tous usages confondus, **46 % des eaux exploitées proviennent des nappes d'eau souterraine**. L'usage domestique de l'eau provient, quant à lui, pour 60 % des nappes d'eau souterraine.

## Pour en savoir plus :

### Sur le SIGES Aquitaine

<http://sigesaqi.brgm.fr>

### BRGM – Service Géologique Régional Aquitaine

Parc Technologique Europarc  
24, avenue Léonard de Vinci  
33600 PESSAC  
Tél. 05 57 26 52 70  
Fax 05 57 26 52 71

### Sur les autres SIGES du bassin hydrographique

**SIGES Midi-Pyrénées :**  
<http://sigesmpy.brgm.fr>

**SIGES Poitou-Charentes :**  
<http://sigespoc.brgm.fr>

### Sur les acteurs du projet

#### DREAL Aquitaine

Cité administrative  
Rue Jules Ferry – CP55  
33090 BORDEAUX CEDEX  
Tél. 05 56 24 88 22  
Fax 05 56 24 47 24  
<http://www.aquitaine.developpement-durable.gouv.fr>

#### Conseil régional d'Aquitaine

14, rue François de Sourdis  
33077 BORDEAUX  
Tél. 05 57 57 80 00  
Fax 05 56 24 72 80  
<http://aquitaine.fr>

#### Conseil général de la Gironde

Esplanade Charles de Gaulle  
33074 BORDEAUX CEDEX  
Tél. 05 56 99 33 33  
Fax 05 56 24 93 49  
<http://www.gironde.fr>

#### Agence de l'eau Adour-Garonne

90, rue du Férétra  
31078 TOULOUSE CEDEX 4  
Tél. 05 61 36 37 38  
Fax 05 61 36 37 28  
<http://www.eau-adour-garonne.fr>

### Sur le BRGM

Centre scientifique et technique  
3, avenue Claude Guillemin  
BP 36009  
45060 ORLÉANS CEDEX 2  
Tél. 02 38 64 34 34  
Fax 02 38 64 35 18



Forage d'eau  
© BRGM im@gé