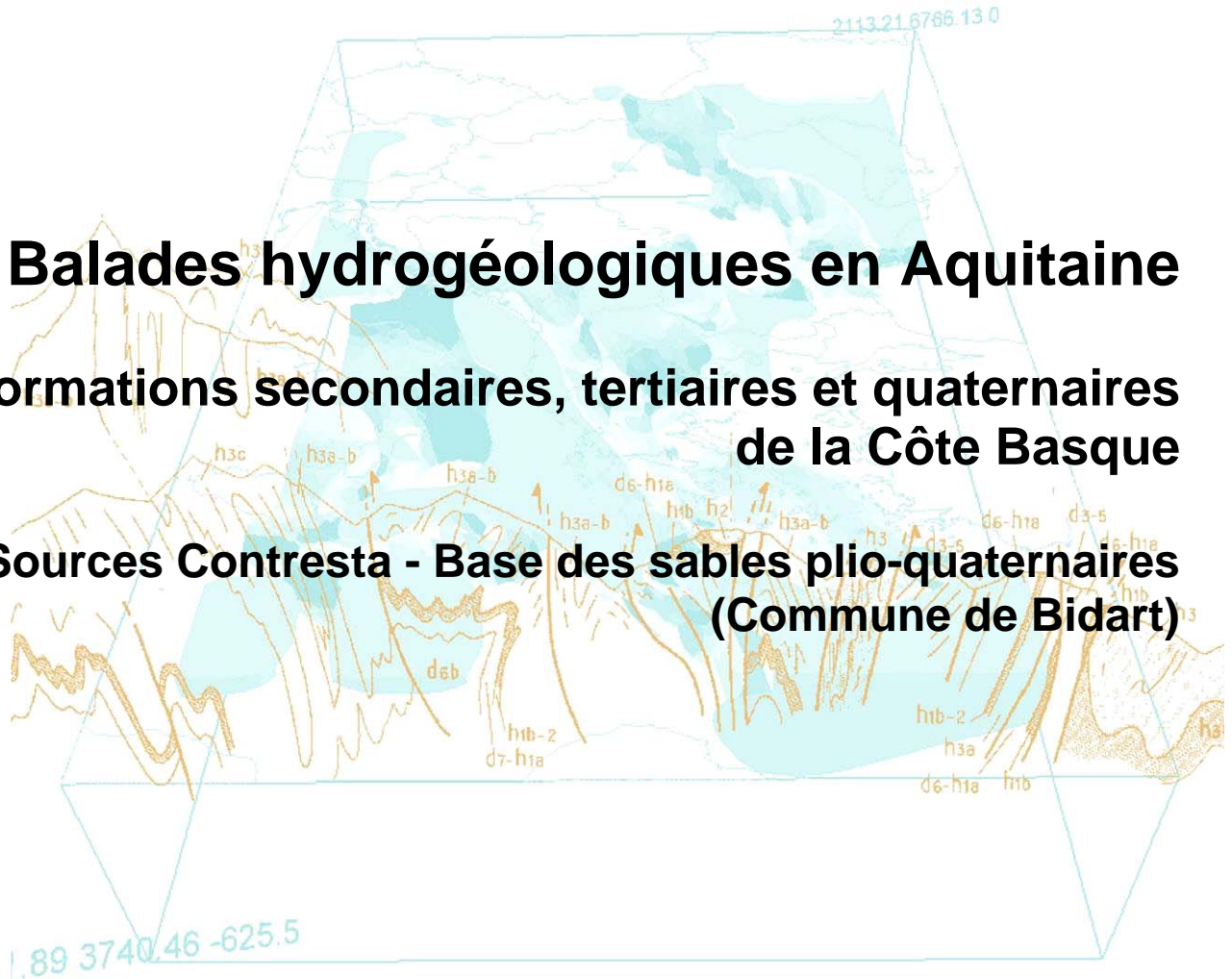




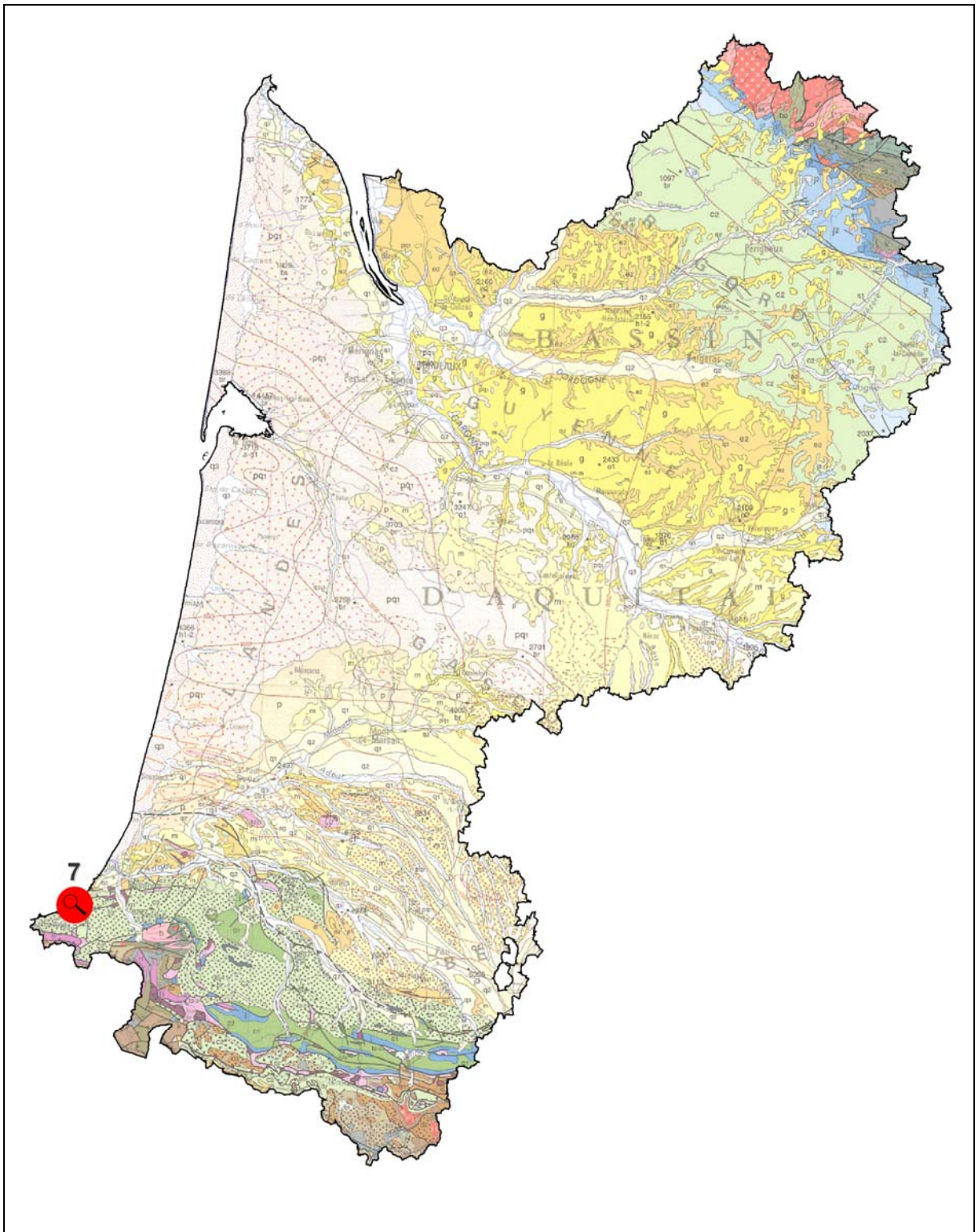
Balades hydrogéologiques en Aquitaine

Formations secondaires, tertiaires et quaternaires de la Côte Basque

Sources Contresta - Base des sables plio-quaternaires (Commune de Bidart)

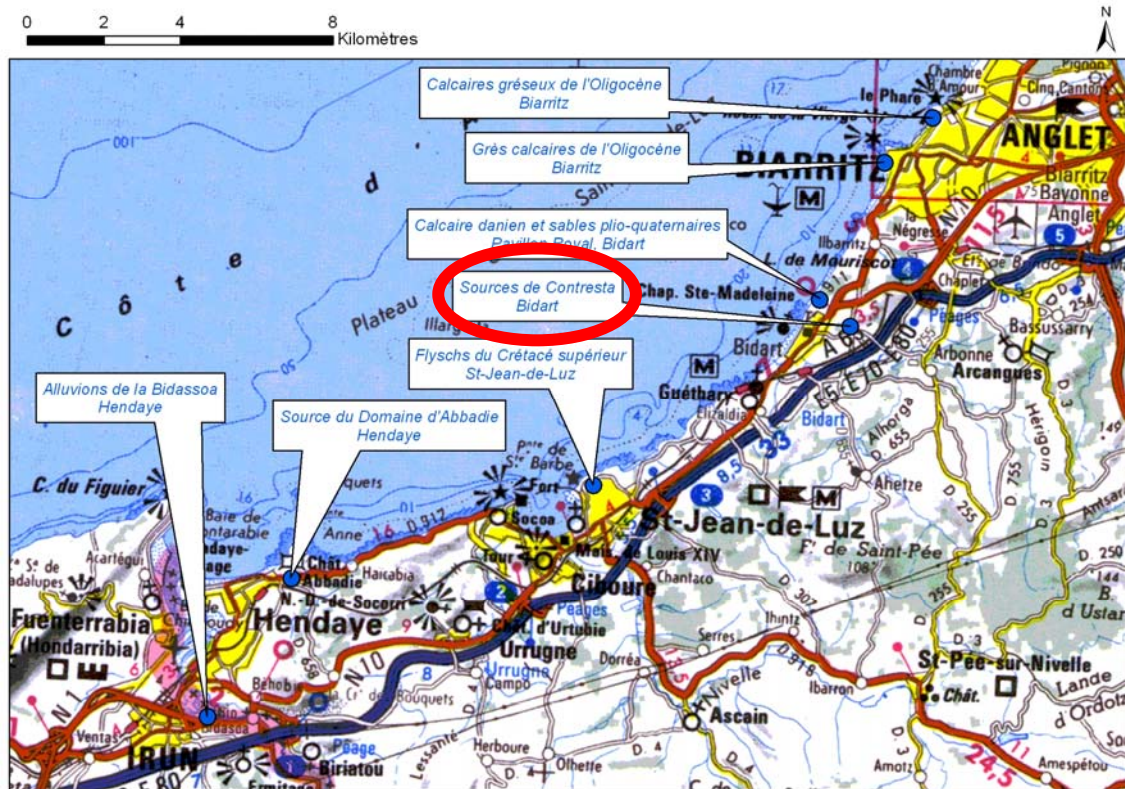


Balade hydrogéologique en Aquitaine -
Formations secondaires, tertiaires et quaternaires de la Côte Basque
Base des sables plio-quaternaires - Sources Contresta (Bidart)



Carte de localisation de la balade en région Aquitaine
Formation de la Côte Basque

Balade hydrogéologique en Aquitaine -
Formations secondaires, tertiaires et quaternaires de la Côte Basque
Base des sables plio-quaternaires - Sources Contresta (Bidart)



Carte de localisation du site à visiter



Localisation des affleurements décrits

Sommaire

Carte de localisation de la balade en région Aquitaine	3
Carte de localisation du site à visiter	4
Localisation des affleurements décrits.....	4
1. Accès	6
2. Géologie.....	6
3. Hydrogéologie.....	7
Liste des figures	
Figure 1 : Source Contresta à Bidart	6
Figure 2 : Schéma explicatif de l'émergence Contresta	7
Figure 3 : Source aménagée, au nord-ouest de la source Contresta	7

1. Accès

Pour se rendre sur le site, se reporter aux cartes ci-dessus.

La source est connue depuis longtemps sous le nom de **Source Royale** (indice BSS : 10017X0052/S) (**figure 1**).



Figure 1 : Source Contresta à Bidart

2. Géologie

La source est issue du massif, en contrebas de la route d'Ahetze. Elle se situe à **la base de formations sableuses (figure 2)** qui occupent le sommet des reliefs sur lesquels est implantée la ville de Bidart. Ces sables constituent le **prolongement des sables plio-quaternaires des Landes**.

Sous cette formation aquifère, on trouve un **substratum tertiaire** dont le sommet est affecté par une altération intense. L'**altérite basque** constitue l'éponte de l'aquifère plio-quaternaire.

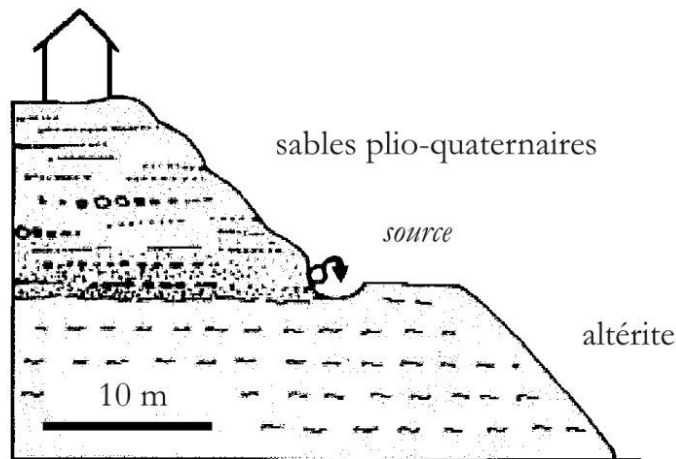


Figure 2 : Schéma explicatif de l'émergence Contresta

3. Hydrogéologie

L'eau de la source Contresta est **fortement nitratée**. Elle a un **PH acide**.

L'**Académie de Médecine** a donné le 15 décembre 1931 un avis favorable pour son utilisation à titre d'eau médicinale. Mais la source n'a jamais été exploitée.

A 200 mètres au nord-ouest de la source Contresta, se trouve **une autre source aménagée** (indice BSS : 10017X0053/S) (**figure 3**). Elle est issue du même aquifère.



Figure 3 : Source aménagée, au nord-ouest de la source Contresta



Géosciences pour une Terre durable

brgm

Centre scientifique et technique
3, avenue Claude-Guillemin
BP 36009
45060 Orléans Cedex 2 - France
Tél. : 02 38 64 34 34

Direction Régionale Aquitaine
Parc Technologique Europarc
24, avenue Léonard de Vinci
33600 Pessac - France
Tél. : 05 57 26 52 70