

2 - Sources de Houndas (vallée d'Ossau - Parc Naturel des Pyrénées)

Source : sigesaqi.brgm.fr

Où apparaissent les résurgences de la formation karstique.

Généralités

Le site des sources d'Houndas se situe en face du parking, près de la chapelle. Les sources représentent la partie aval du ruisseau des Serres, qui est le fil conducteur tout au long de la balade.

Hydrogéologie

Les sources sud (**figure 1**) et ouest sont les plus intéressantes à observer, car elles sont mieux marquées que les sources au nord.

Elles s'expriment par un suintement (**figure 1**), voire un ruissellement (**figure 2**) dans les dépôts glaciaires constitués d'argiles à blocs. Le site présente une série de sources très étalées en pied de talus. Le glacis, où s'écoulent ces sources, forme une zone marécageuse dans la zone de convergence de tous les filets d'eau vers le ruisseau des Serres.

Dans le paysage, les écoulements d'eau sont souvent soulignés par des plantes aquaphiles (plantes qui nécessitent un terrain toujours humide, comme les roseaux ou les prèles - **figure 3**), des broussailles ou des arbres (**figure 4**).

L'eau de ces sources provient du karst du plateau situé au-dessus. Elle chemine dans les dépôts glaciaires, moraines visibles sur la carte géologique (**figure 5**), qui sont plus poreux que les argiles.



Figure 1 :
Source sud du
site d'Houndas
(Gutierrez T.,
2013)



Figure 2 :
Suintement
constituant
une source au
nord du site
d'Houndas
(Gutierrez T.,
2013)



Figure 3 : Source soulignée par des plantes aquaphiles (Gutierrez T., 2013)



Figure 4 :
Source soulignée par des broussailles (Gutierrez T., 2013)

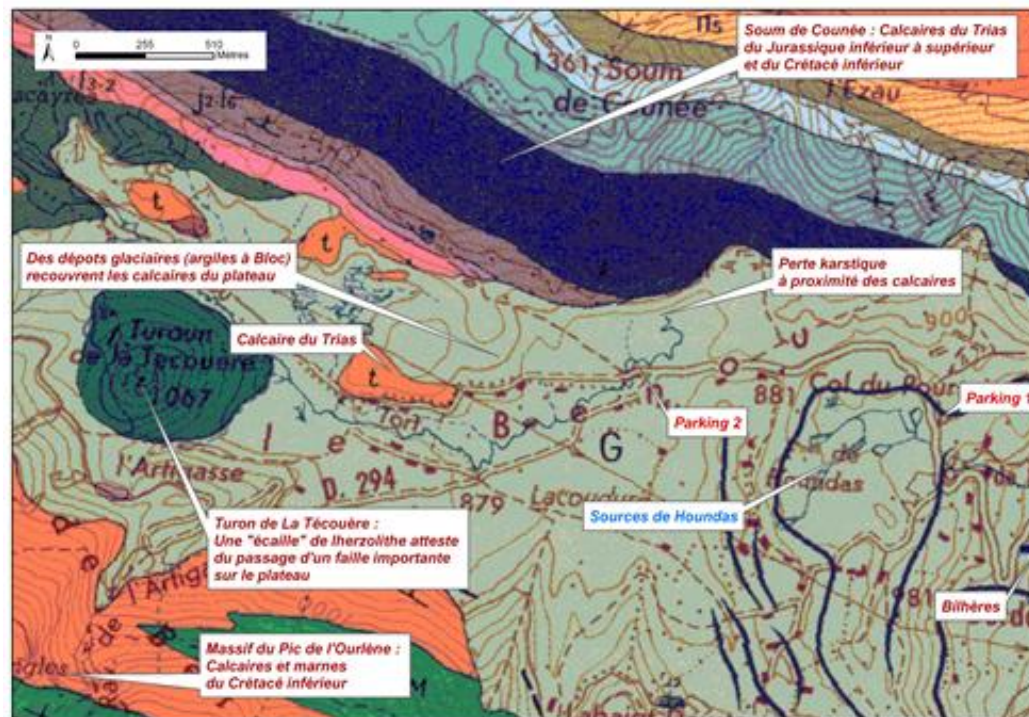


Figure 5 : Extrait de la carte géologique de 1/50 000ème d'Oléron (copyright BRGM)