

## 6 – Gravière de Lesplaces (commune de Souprosse)

Où affleurent les **graviers et galets** des **alluvions du Würm** (-70 000 ans environ - **Pléistocène supérieur**) (**figure 1**).

### Généralités

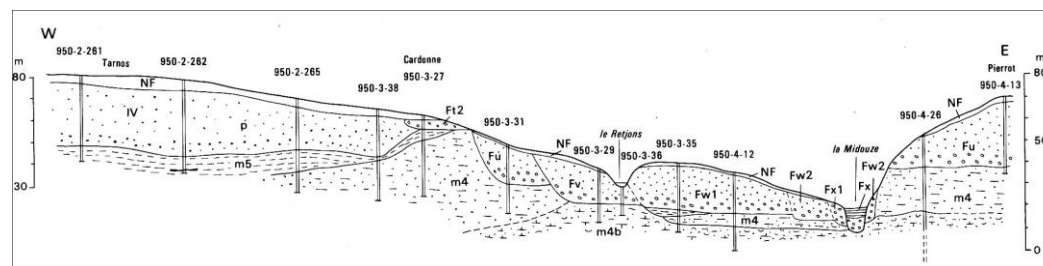
Sortir de Souprosse, par le sud, en direction de Goudosse. Arrivé au hameau de Goudosse, tourner vers l'ouest et poursuivre sur 800 m environ. La petite gravière se situe en contrebas de la route et on y accède au bout de 150 m, par un petit chemin de terre.

### Géologie

Les **alluvions de cette basse terrasse du Würm** se sont déposées dans un ancien méandre, bien accentué de la vallée de l'Adour. Avec une épaisseur comprise entre 5 et 8 m, elles sont constituées de galets polygéniques gris à blanc-ocre, de taille moyenne, de natures variées (quartz, quartzites, roches cristallines, grès, lydiennes et granitoïdes,...), emballés dans une matrice sablo-graveleuse (**figure 1**).

### Hydrogéologie

Le niveau de la nappe d'eau est très proche du sol (70 cm environ sous le sol - **figure 2**). La fluctuation intersaisonnière du niveau est très faible. Elle s'écoule lentement vers le sud-ouest, en direction de l'Adour et, en continuité avec la nappe des alluvions supérieures, correspond à la nappe d'accompagnement du fleuve, en participant notamment au soutien de son étiage.



#### Alluvions quaternaires

##### *Hautes terrasses*

Ft2 : Pléistocène ancien  
Fu : Günz

##### *Moyennes terrasses*

Fv : Mindel  
Fw1, Fw2 : Riss

##### *Basse terrasse*

Fx1, Fx : Würm

#### Substratum

##### *Quaternaire*

NF : Sable des Landes

##### *Pliocène*

p-IV : Fm. d'Arengosse et d'Onesse

##### *Miocène supérieur*

m5 : Glaises bigarrées

##### *Miocène moyen*

m4 : Sables fauves  
m4b : Faluns de Carcarès

*Etagement des terrasses alluviales de la Midouze, en amont de Tartas (d'après Platel, 1990)*



**Figure 1** : Galets des alluvions de la terrasse du Würm à Lesplaces (©Platel JP., 2015)



**Figure 2** : Niveau de la nappe d'eau dans la gravière de Lesplaces (©Platel JP., 2015)

### Les basses terrasses du Würm

Les deux niveaux d'alluvions würmiennes sont peu étendus dans cette région ; ils correspondent aux plus basses terrasses qui bordent les vallées actuelles. Le premier niveau Fx1 existe partout, surtout en amont de la confluence ; le second niveau Fx2 n'a été individualisé à l'affleurement qu'entre Begaar et Audon, mais existe en aval, sous plusieurs mètres d'alluvions argileuses récentes. L'altitude relative (par rapport au plus fort surcreusement würmien) du niveau Fx1 est de 10 m environ.

Les alluvions Fx1 sont constituées par des galets, graviers et sables, quelquefois à matrice argileuse, d'une épaisseur moyenne de 8 m. Ces terrains ont été exploités dans les gravières de Nerbis notamment. Les alluvions Fx2, reconnues au nord-ouest d'Audon, sont représentées par 5 m environ de galets, graviers et sables grossiers, surmontés par 3 m d'argile sableuse. La base de cette terrasse s'est déposée à 5 m d'altitude relative environ. Un troisième niveau d'alluvions würmiennes, traversé sur 10 m environ par les sondages au sud de Pontonx et au sud de Begaar notamment, correspond à des galets, graviers et sables grisâtres grossiers. La base de cette dernière terrasse, ennoyée sous les alluvions récentes, est de -2 m NGF à Begaar et s'abaisse vers -5 m NGF à Pontonx et Thétieu.