

6- Formation de Marcheprime - Sablière du Chantier (commune de Lacanau-de-Mios)

Présentation de la **Formation de Béliet, sables fluviaux fins du Pléistocène inférieur**

Généralités

La fin du comblement des Landes de Gascogne s'est déroulée jusqu'à la fin du Pléistocène, elle s'est réalisée par les dépôts suivants : à la base des **sables blanchâtres fluviaux**, très épais : les **Formations de Castets et de Marcheprime** ; et ; au sommet des **sables jaune clair éolisés**, peu épais : **le Sable des Landes**.

Les **sables fluviaux de Castets** occupent principalement l'Ouest des Landes, **ceux de Marcheprime** s'étendent sur les Landes Girondines, le pourtour du bassin d'Arcachon et le Médoc.

L'épaisseur de ces **formations d'origines fluviales** est très variable mais atteint souvent 30 à 40 m. Rappelons que **la célèbre Dune du Pilat (figure 3)**, située à l'entrée du Bassin d'Arcachon, face à la Pointe du Cap Ferret est constituée du Sable des Landes.

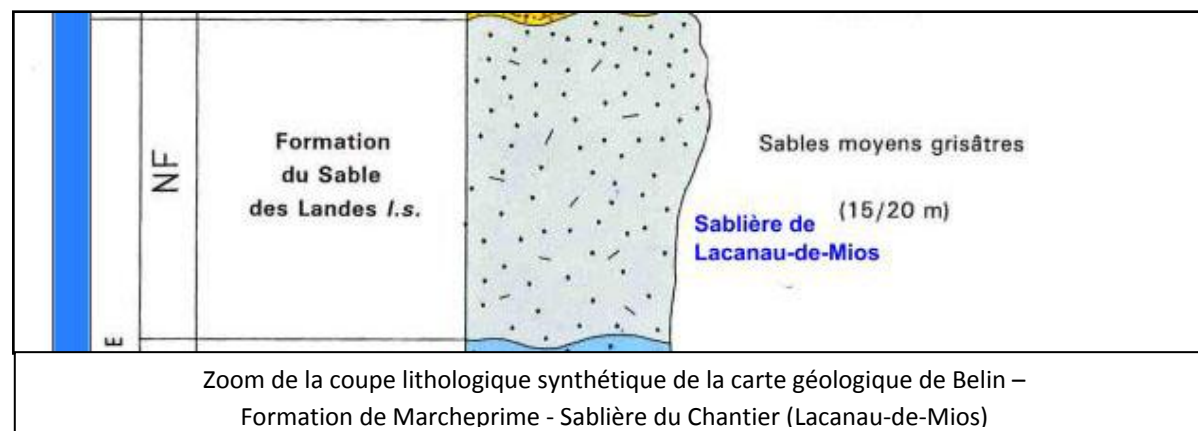
Hydrogéologie

Avec une **porosité** pouvant atteindre **30 %**, les **sables de Castets et Marcheprime** sont **très perméables** (roche meuble sans argile). Cependant leur **proximité à la surface** et la **faible isolation** par les argiles de la partie supérieure rendent cet aquifère particulièrement **vulnérable aux pollutions de surface**, mais **facile d'accès** pour tous les ouvrages d'irrigation quelconque.

Paléo-environnement

Les Formations de Castets et de Marcheprime se sont déposées dans un environnement de **plaine alluviale très peu pentée**, parcourue par un **réseau chevelu très dense de petits cours d'eau** (réseau anastomosés), autrement appelé réseau en tresse.

Ces sables ont fourni le **matériel totalement repris par le vent** au cours des glaciations du Riss et du Würm (Pléistocène moyen et supérieur) pour **napper l'ensemble Landes-Médoc** du Sable des Landes. L'environnement était semblable à un vaste erg (désert de dunes) soumis à un climat désertique froid.





Figures 1 et 1 bis : Formation de Marcheprime, Lacanau-

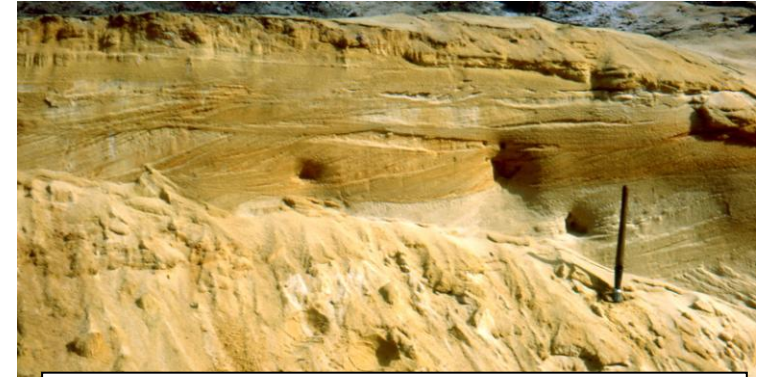


Figure 2 : Sable des Landes dans une dune interne



Figure 3 : Aperçu de la Dune du Pilat, 2,7 km du nord au sud

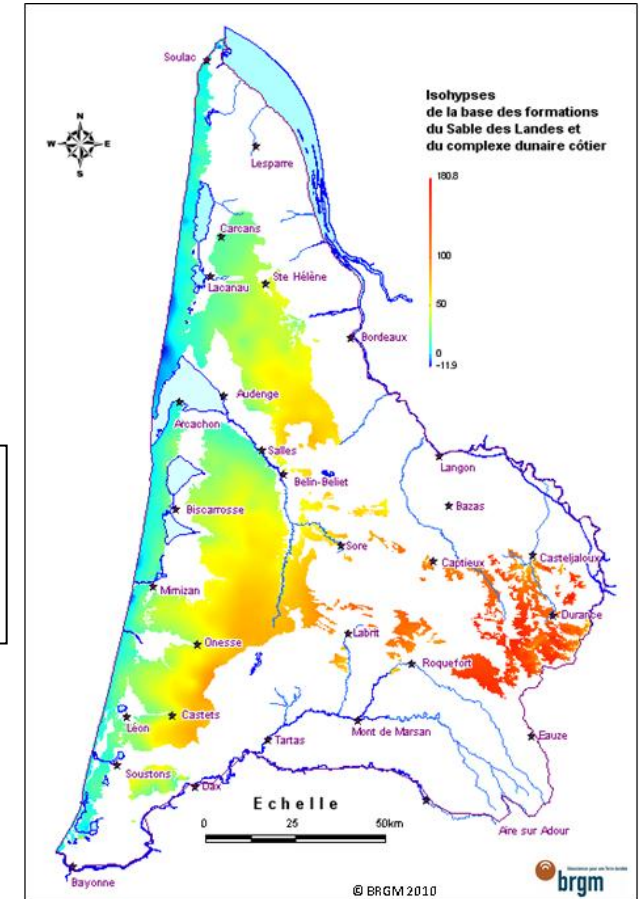


Figure 4 : Isohypes (courbes d'égale altitude) de la base des Sables des Landes et des sables dunaires