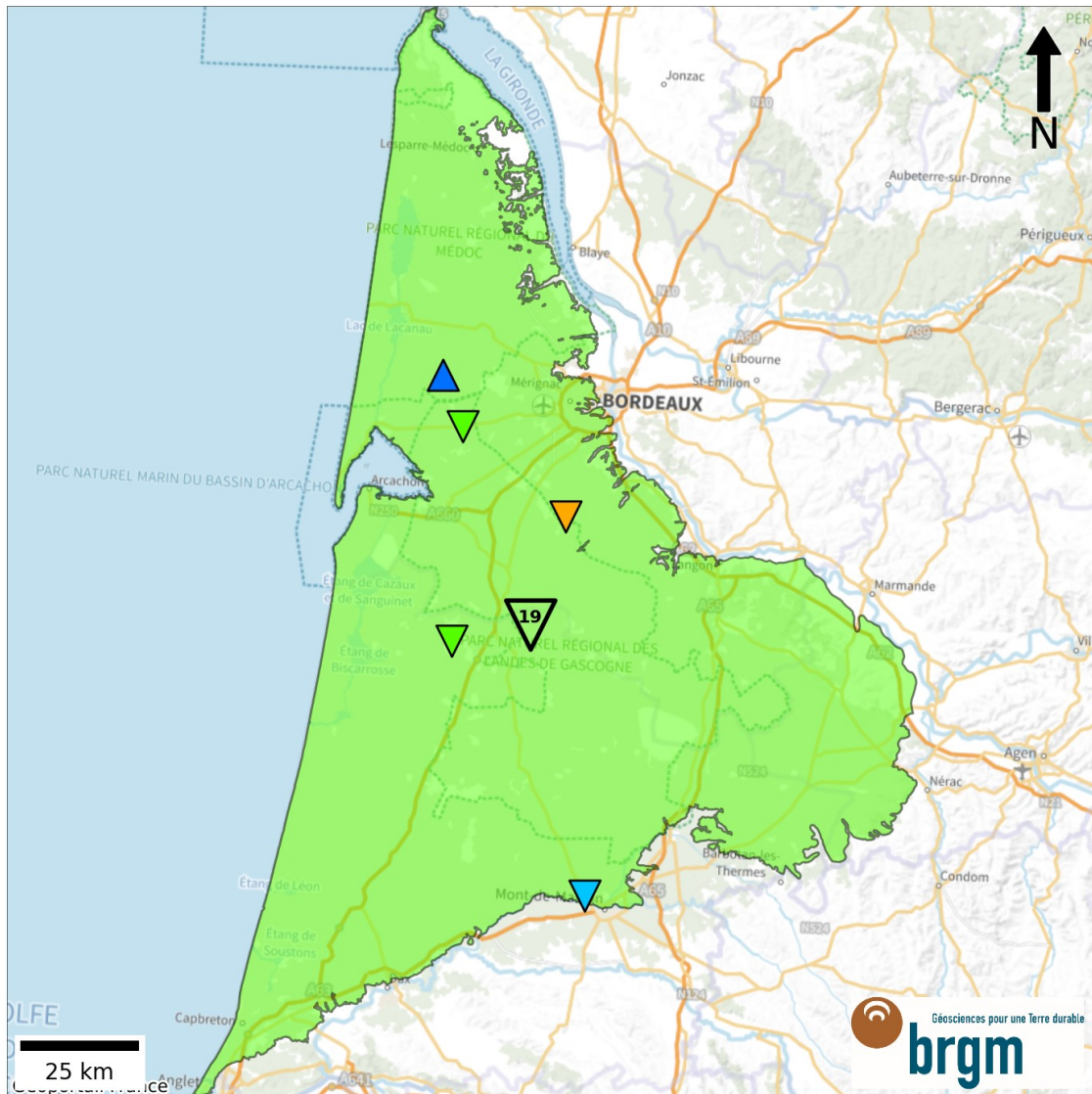


IG19 - Plio-Quaternaire aquitain - Juin 2023



Niveau des nappes

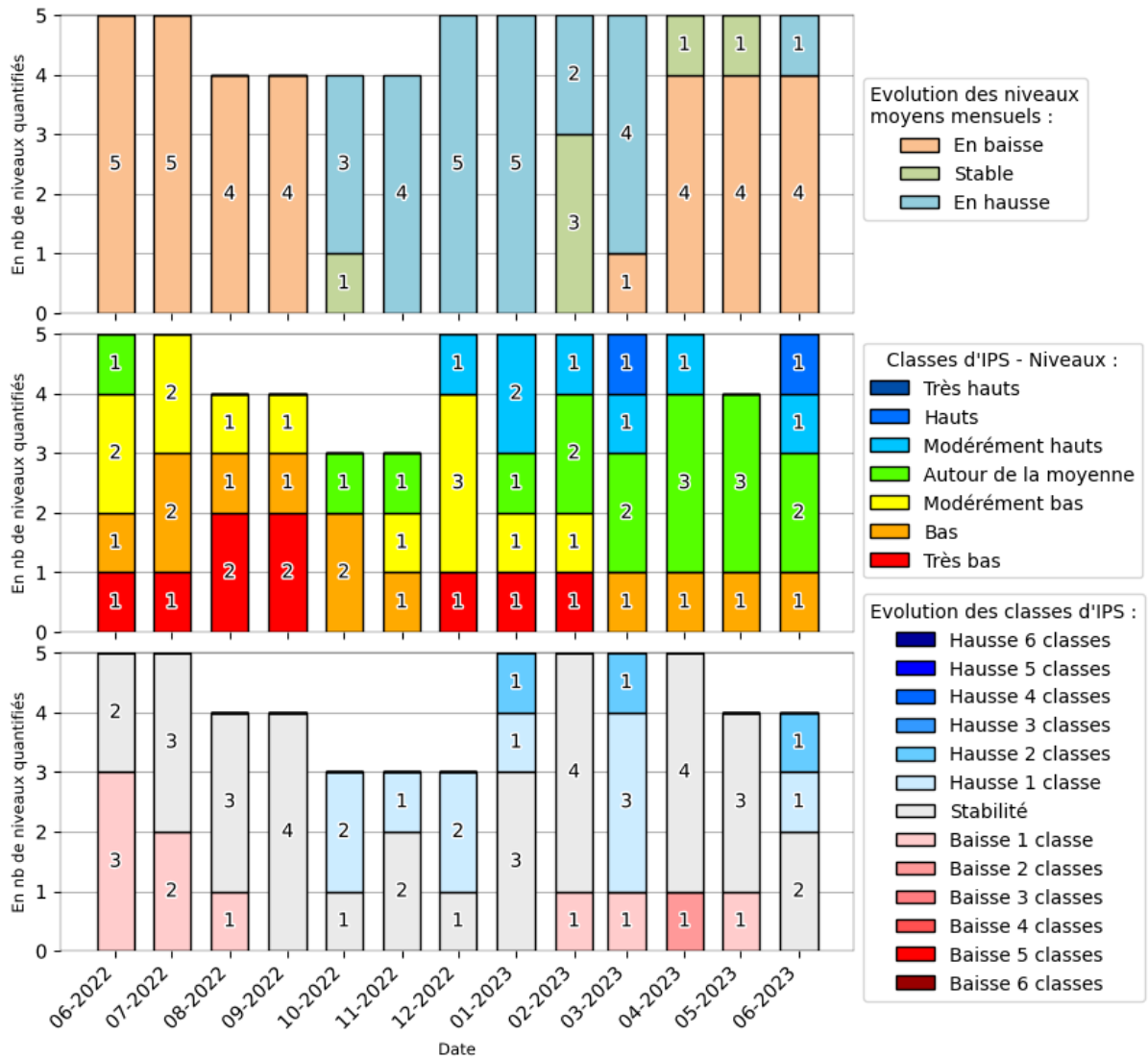
- | | |
|------------------------|-------------------------|
| ● Très hauts | ● Modérément bas |
| ● Hauts | ● Bas |
| ● Modérément hauts | ● Très bas |
| ● Autour de la moyenne | ○ Données insuffisantes |

Evolution récente

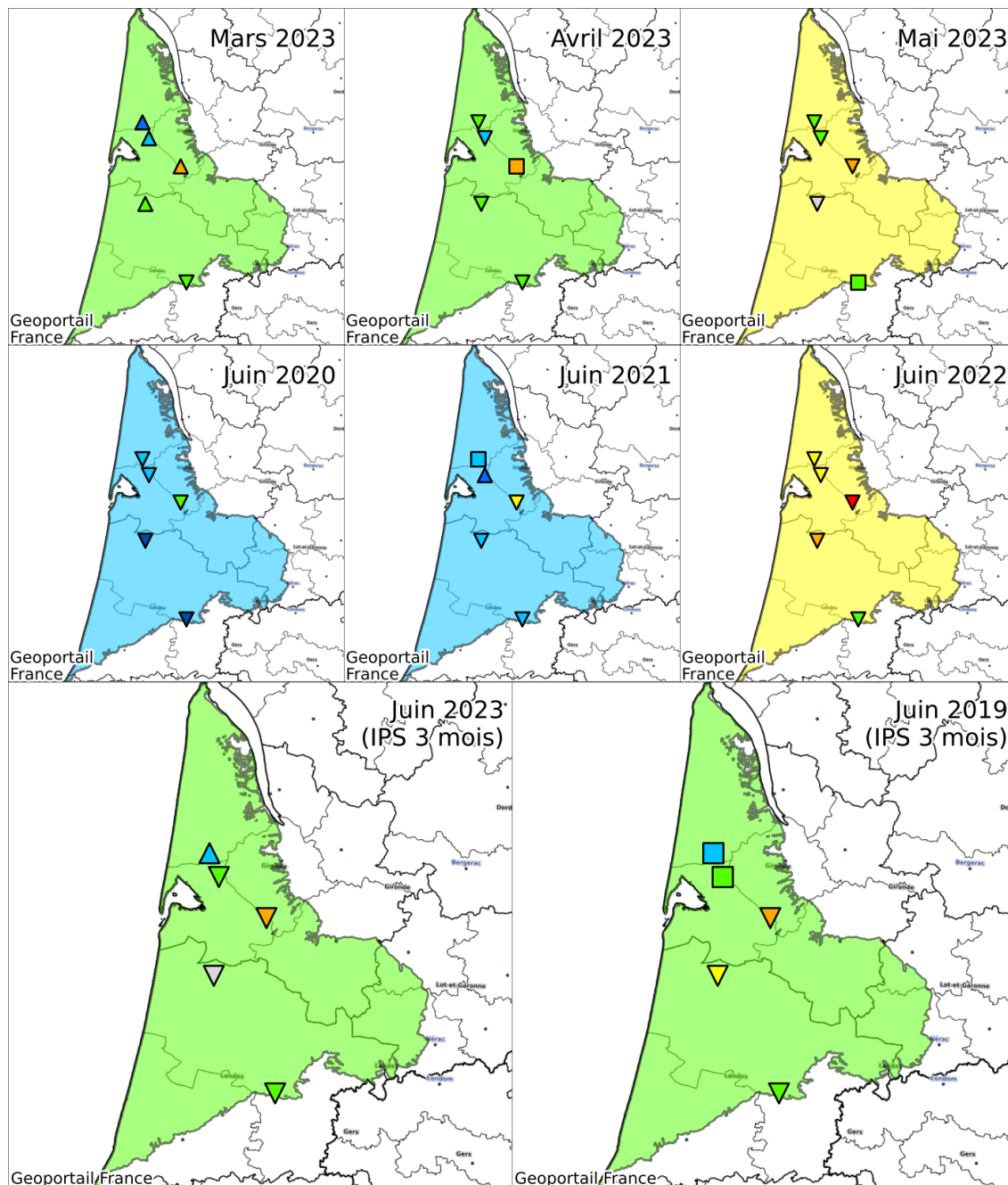
- | |
|---------------|
| ▲ En hausse |
| ■ Stable |
| ▼ En baisse |
| ● Indéterminé |

IG19 - Plio-Quaternaire aquitain - Juin 2023

Histogrammes des évolutions depuis un an des points de suivi BSH



IG19 - Plio-Quaternaire aquitain - Juin 2023
Comparaison avec les IPS (1 mois) des mois et années précédentes
Comparaison avec l'IPS 3 mois de l'année de référence



Niveau des nappes

- | | |
|------------------------|-------------------------|
| ● Très hauts | ● Modérément bas |
| ● Hauts | ● Bas |
| ● Modérément hauts | ● Très bas |
| ● Autour de la moyenne | ○ Données insuffisantes |

Evolution récente

- | |
|---------------|
| ▲ En hausse |
| ■ Stable |
| ▼ En baisse |
| ● Indéterminé |