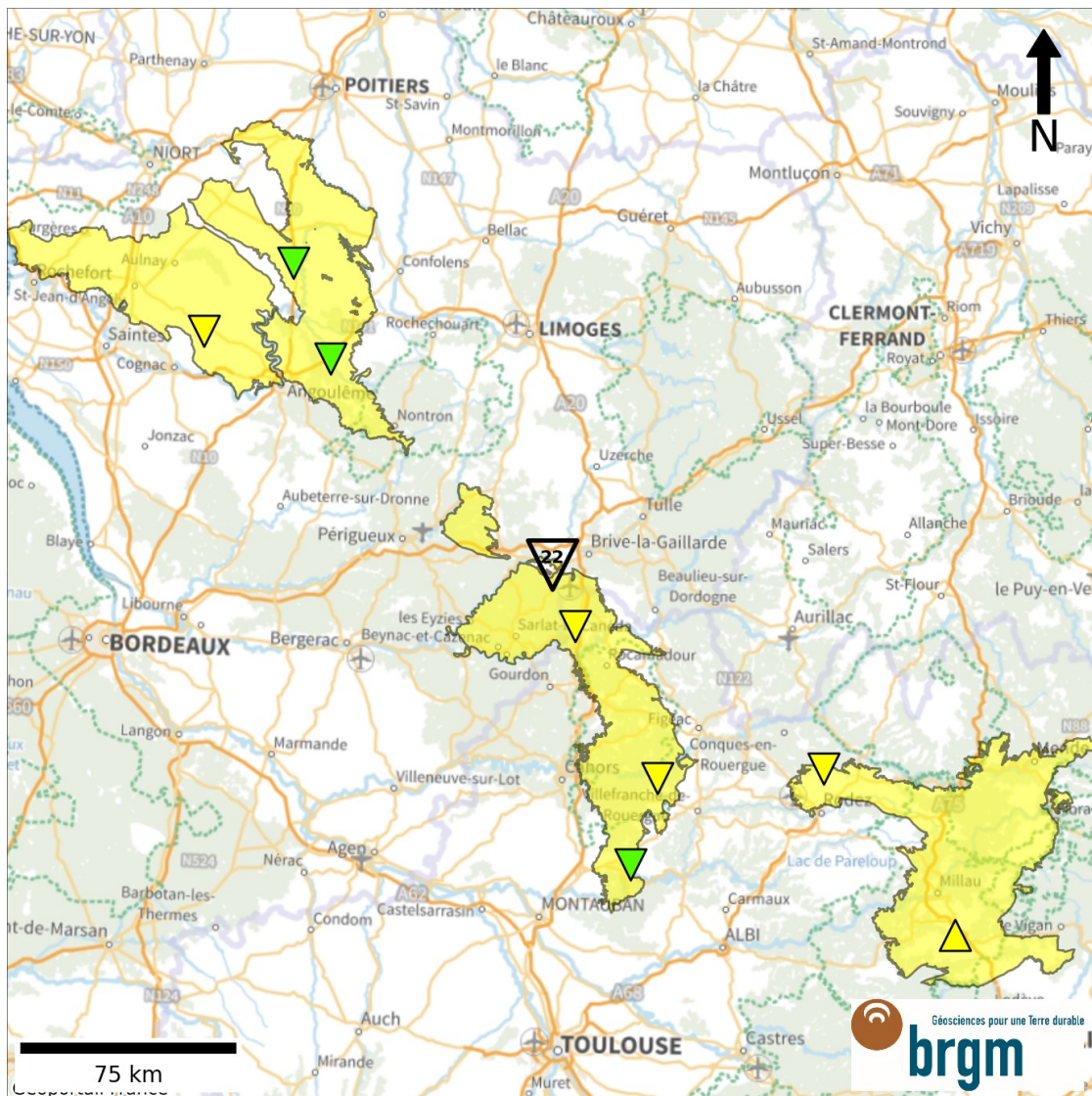


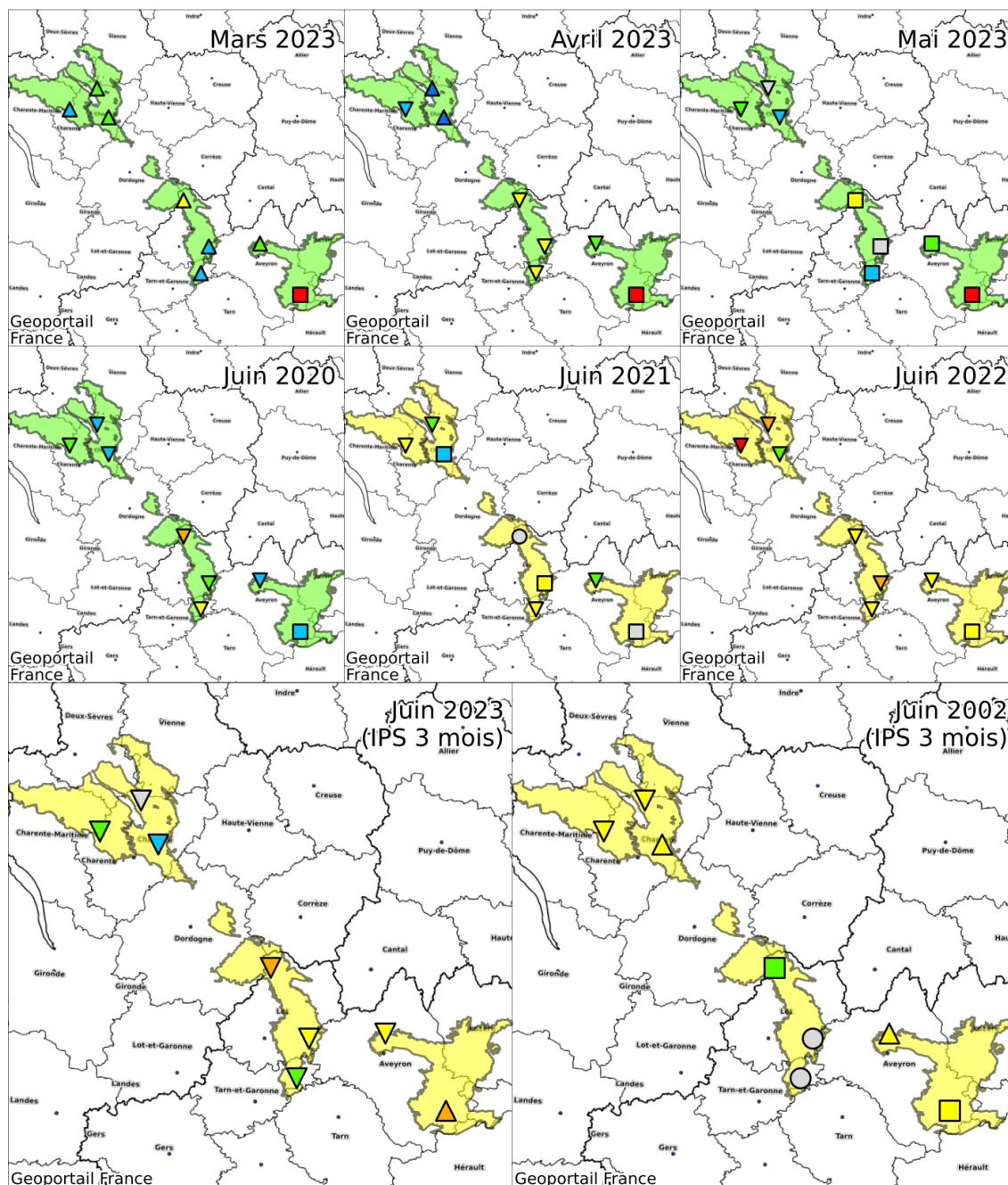
## IG22 - Calcaires karstifiés Jurassique moy. et sup. - Juin 2023



Niveau des nappes		Evolution récente	
● Très hauts	● Modérément bas	▲ En hausse	● Indéterminé
● Hauts	● Bas	■ Stable	
● Modérément hauts	● Très bas	▼ En baisse	
● Autour de la moyenne	○ Données insuffisantes		



**IG22 - Calcaires karstifiés Jurassique moy. et sup. - Juin 2023**  
**Comparaison avec les IPS (1 mois) des mois et années précédentes**  
**Comparaison avec l'IPS 3 mois de l'année de référence**



Niveau des nappes		Evolution récente
● Très hauts	● Modérément bas	▲ En hausse
● Hauts	● Bas	■ Stable
● Modérément hauts	● Très bas	▼ En baisse
● Autour de la moyenne	○ Données insuffisantes	● Indéterminé