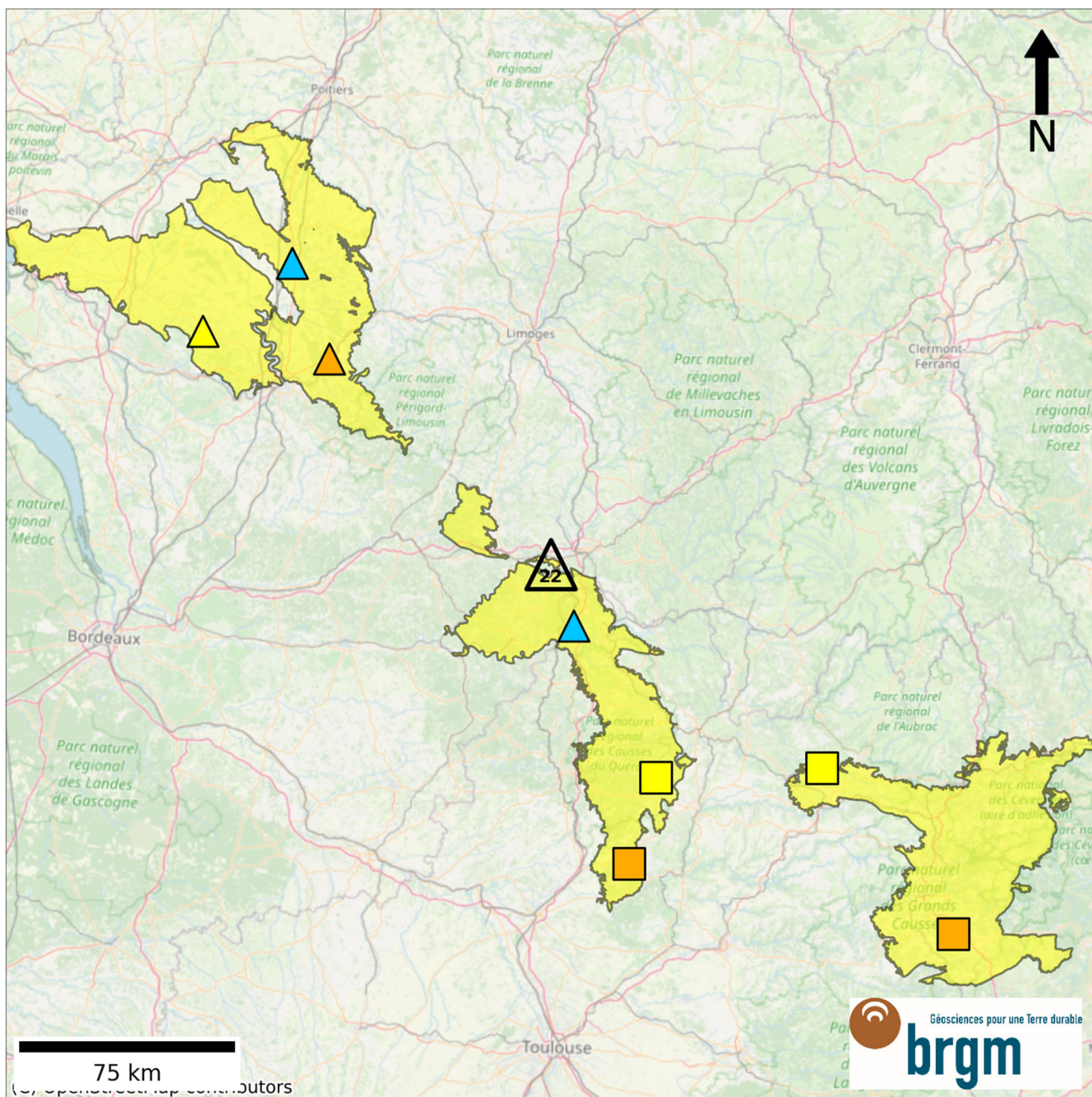


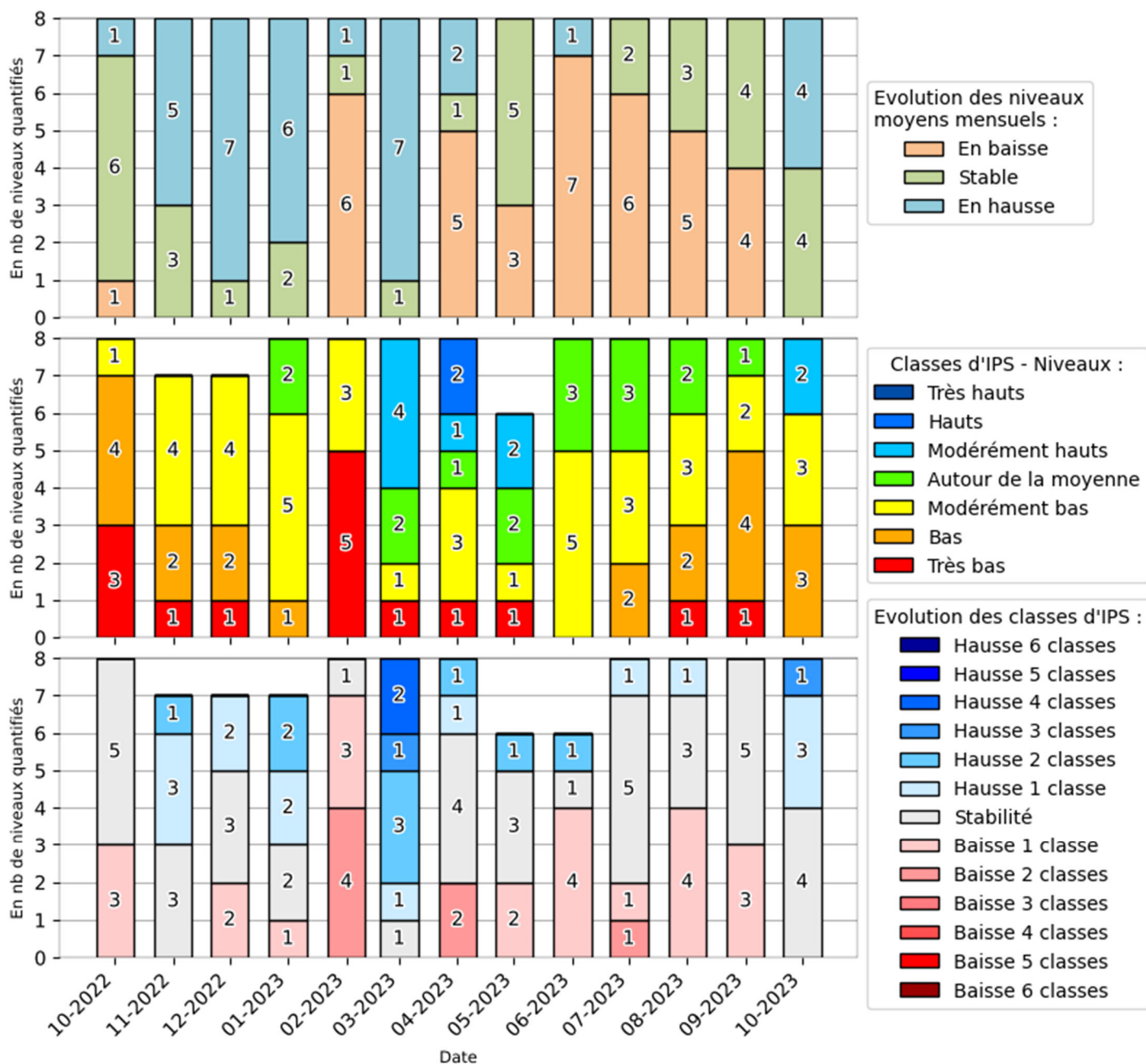
## IG22 - Calcaires karstifiés Jurassique moy. et sup. - Octobre 2023



Niveau des nappes		Evolution récente	
● Très hauts	● Modérément bas	▲ En hausse	■ Stable
● Hauts	● Bas	▼ En baisse	● Indéterminé
● Modérément hauts	● Très bas		
● Autour de la moyenne	○ Données insuffisantes		

## IG22 - Calcaires karstifiés Jurassique moy. et sup. - Octobre 2023

### Histogrammes des évolutions depuis un an des points de suivi BSH

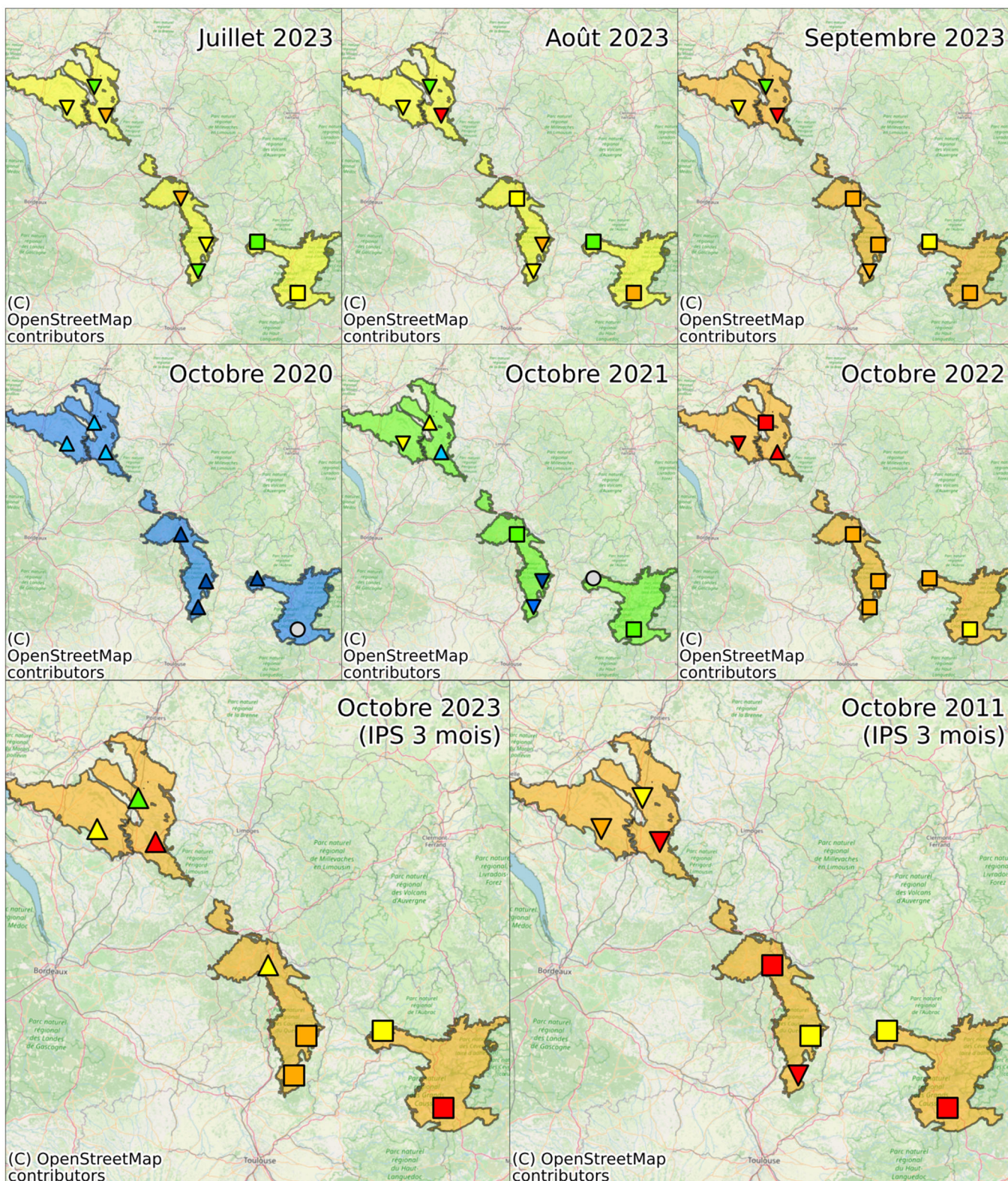




# IG22 - Calcaires karstifiés Jurassique moy. et sup. - Octobre 2023

## Comparaison avec les IPS (1 mois) des mois et années précédents

### Comparaison avec l'IPS 3 mois de l'année de référence



#### Niveau des nappes

- |   |  |
|---|--|
| <ul style="list-style-type: none"> <li>● Très hauts</li> <li>● Hauts</li> <li>● Modérément hauts</li> <li>● Autour de la moyenne</li> </ul> | <ul style="list-style-type: none"> <li>● Modérément bas</li> <li>● Bas</li> <li>● Très bas</li> <li>○ Données insuffisantes</li> </ul> |
|---|--|

#### Evolution récente

- ▲ En hausse
- Stable
- ▼ En baisse
- Indéterminé