



RÉPUBLIQUE
FRANÇAISE

Liberté
Égalité
Fraternité



Geosciences pour une Terre durable

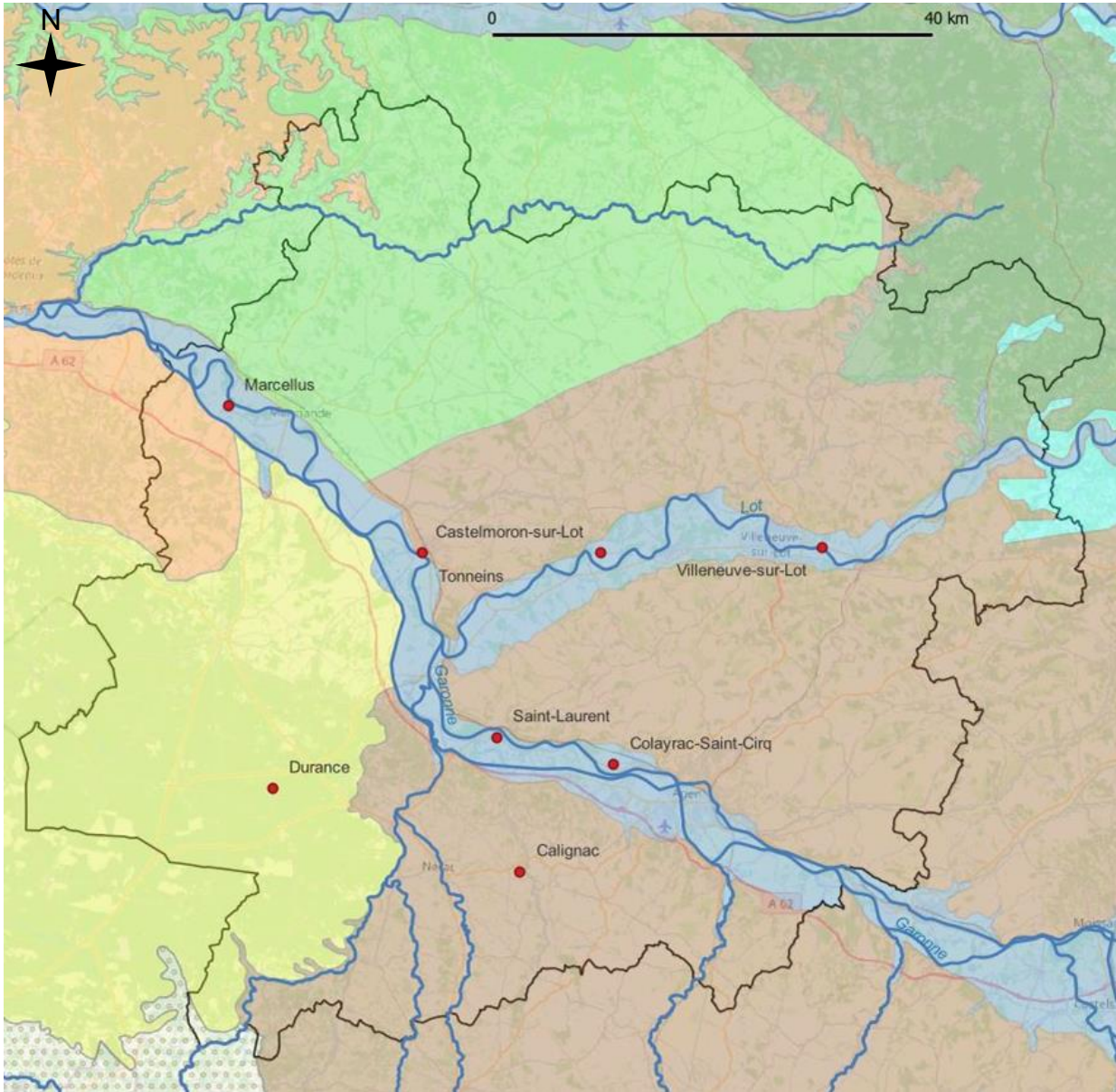
brgm

OBSERVATOIRE DE LA SITUATION HYDROLOGIQUE

5 JUIN 2024

Réseau de suivi piézométrique en Lot-et-Garonne

- Point sur la situation actuelle des nappes libres
- Bilan de l'été 2023



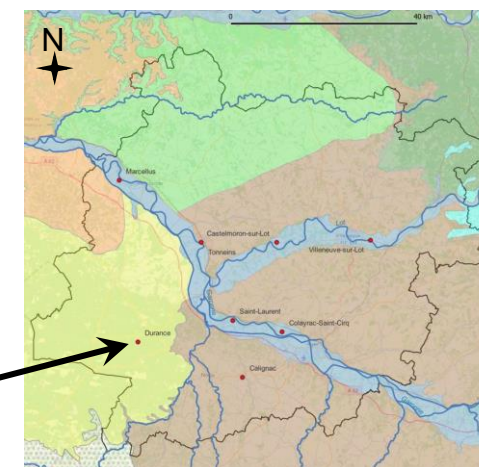
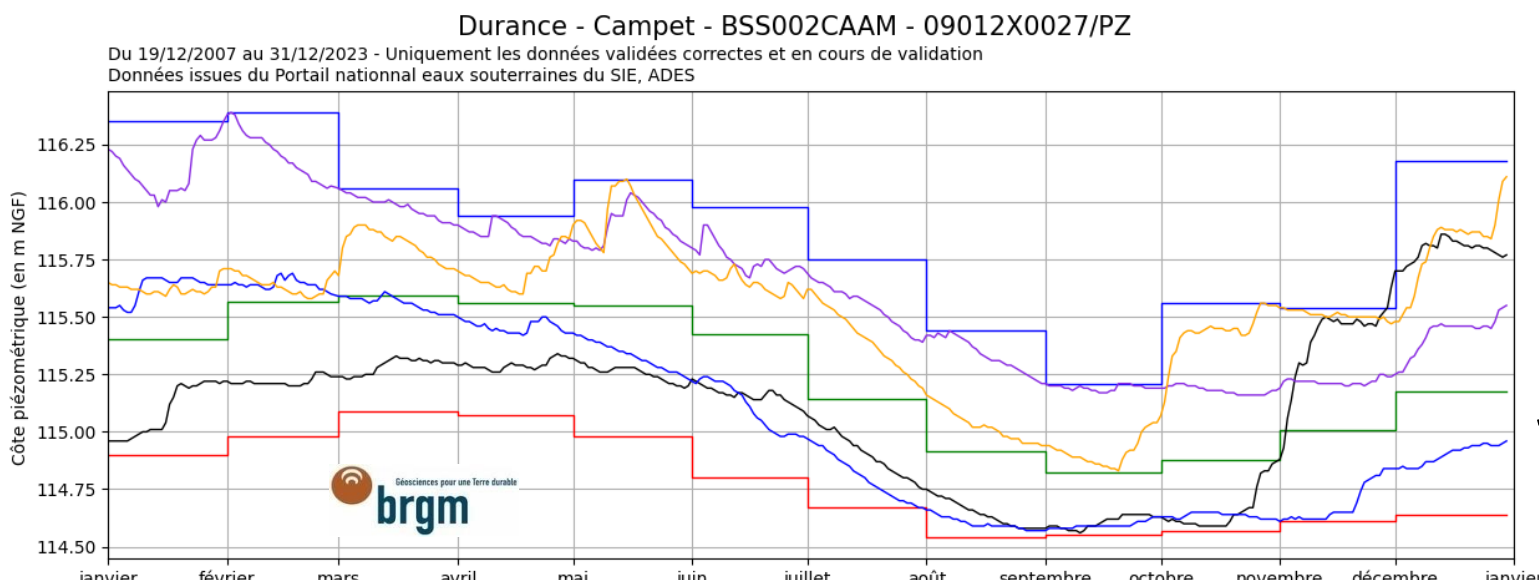
8 ouvrages

4 nappes suivies :

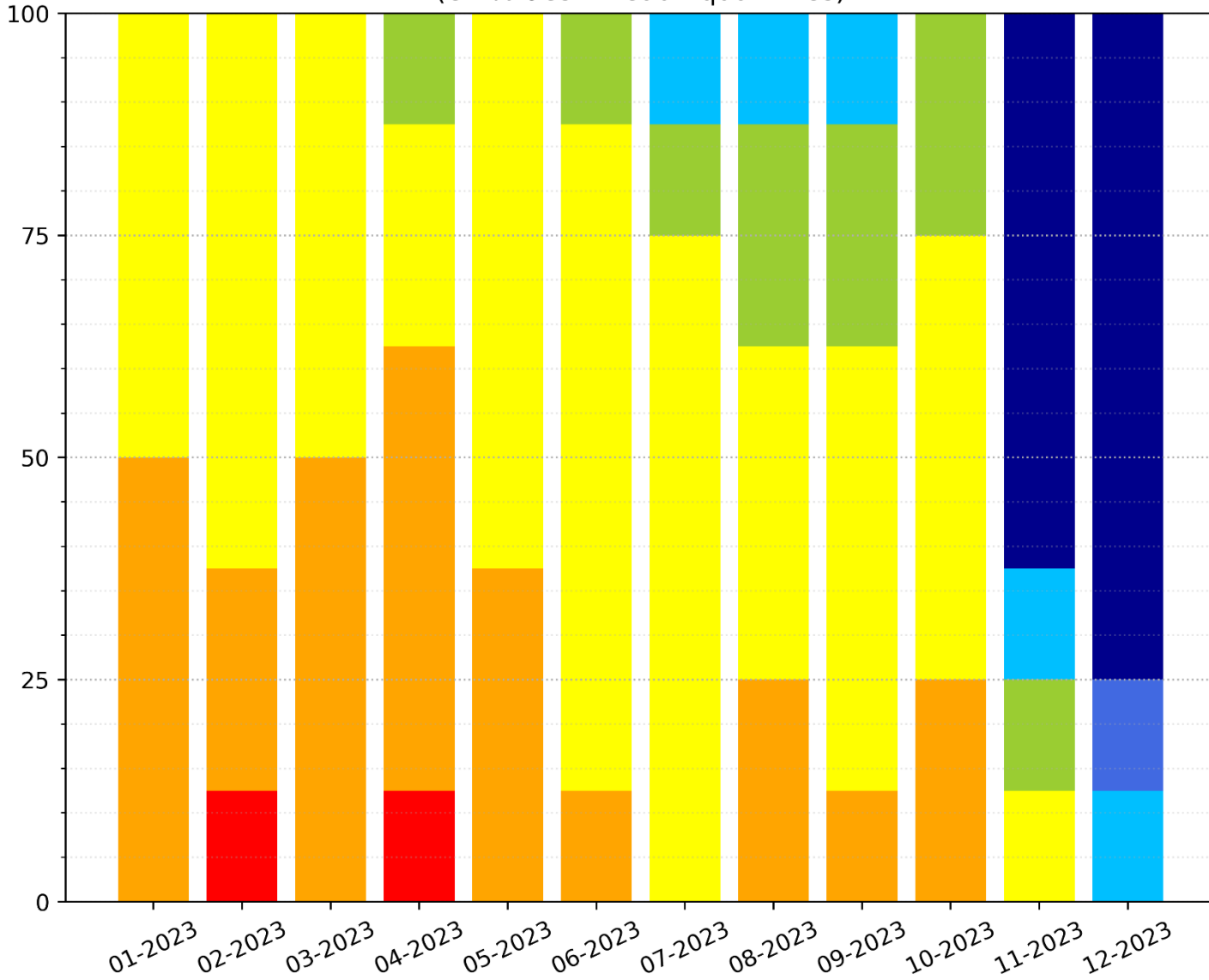
- Alluvions de la Garonne
- Alluvions du Lot
- Plio-quadernaire
- Molasses d'Armagnac

- Nappe des formations éocènes du nord du Bassin aquitain
- Nappe des formations plioquaternaires du Bassin aquitain
- Nappes alluviales de la Garonne
- Nappes des calcaires oligocènes
- Nappe des sables fauves et calcaires miocènes de l'Armagnac
- Nappes de la molasse miocène et oligocène du Bassin aquitain
- Nappes des calcaires crétacés du Périgord et du bassin Angoumois
- Nappes des calcaires karstifiés jurassiques des Causses du Quercy

- La vidange des nappes a été initiée entre les mois de mars et juillet 2023 selon les points. Les niveaux alors observés (début 2023) sont inférieurs ou conformes aux moyennes mensuelles.
- L'été 2023 est marqué et les niveaux observés pendant cette période ont été globalement :
 - ✓ plus bas que les moyennes mensuelles,
 - ✓ sauf exception pour Calignac, où ils ont été conformes aux moyennes mensuelles.
- La remontée des niveaux a démarré vers fin octobre/début novembre sur tous les points. Elle est marquée par **une forte hausse, avec des niveaux qui dépassent rapidement les moyennes mensuelles** voire atteignent des valeurs très élevées (niveaux hauts voire très hauts). Elle a ainsi permis une remontée des niveaux à des valeurs hautes pour la totalité des ouvrages suivis .
 - ✓ Des maxima mensuels ont été atteints sur la majorité des points (5 sur 8) en novembre et/ou décembre.

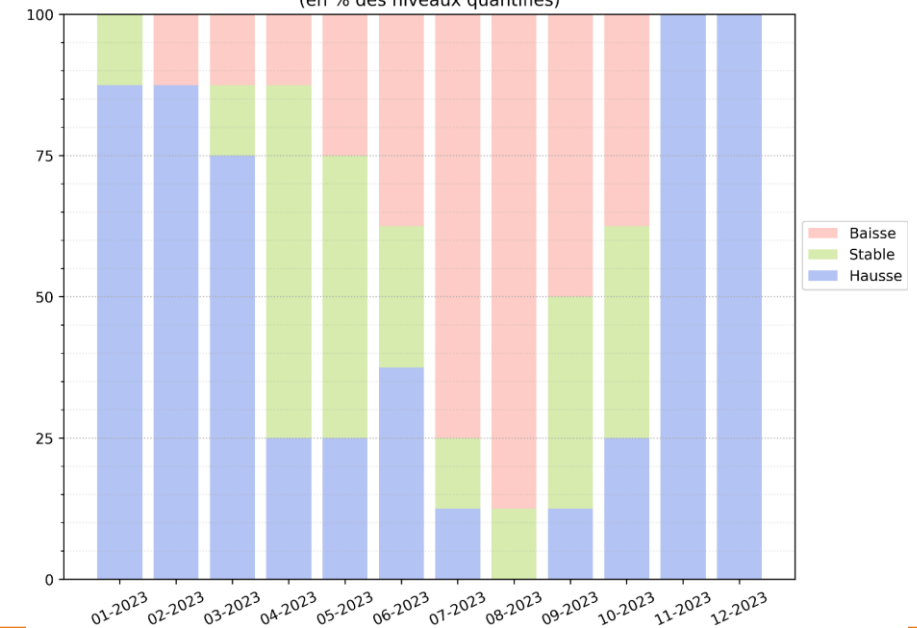


Evolution quantitative du niveau de remplissage des piézomètres - comparaison mensuelle
(en % des niveaux quantifiés)

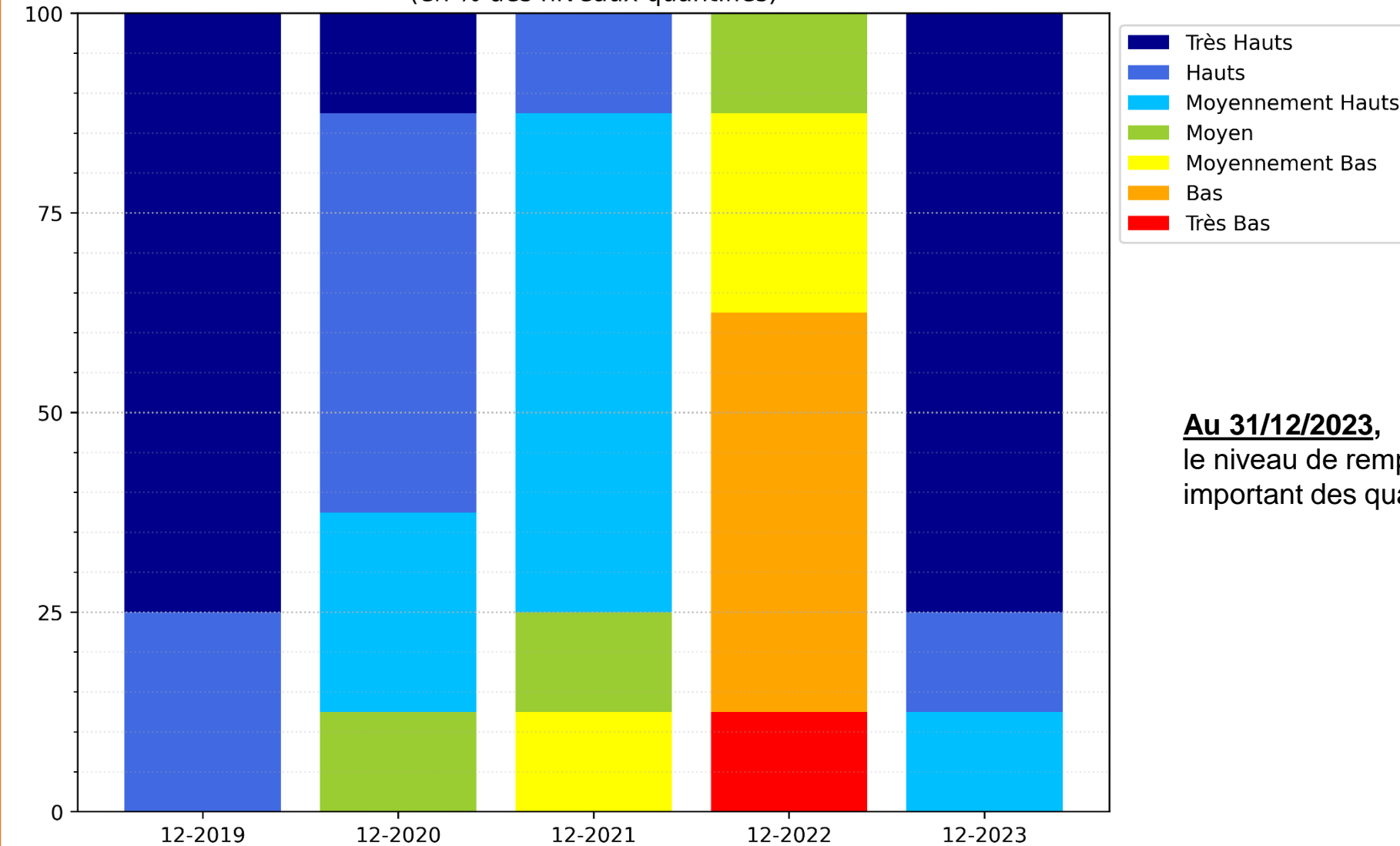


- ➔ Des minimas mensuels atteints en février sur quelques points.
- ➔ Un été 2023 qui a perduré

Tendance mensuelle de l'évolution du niveau piézométrique - comparaison mensuelle
(en % des niveaux quantifiés)

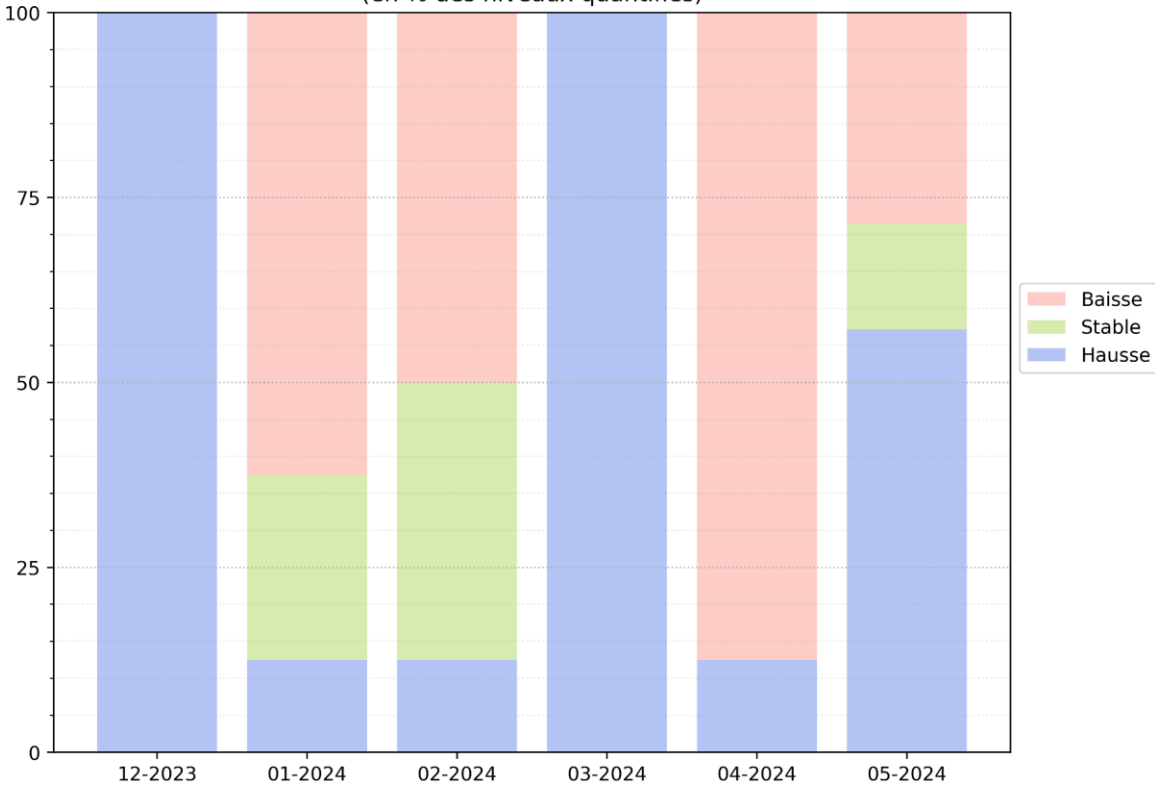


Evolution quantitative du niveau de remplissage des piézomètres - comparaison interannuelle
(en % des niveaux quantifiés)



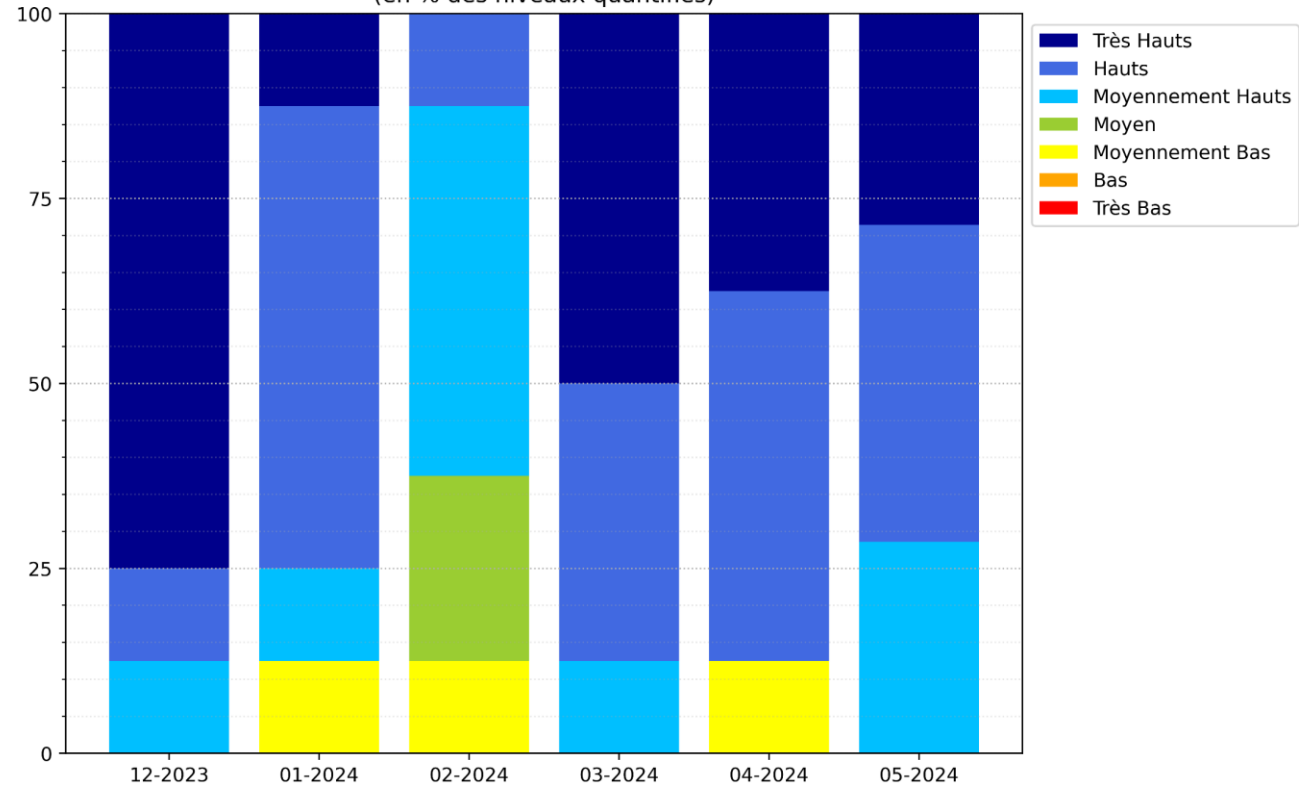
Au 31/12/2023,
le niveau de remplissage de l'année 2023 est le plus important des quatre dernières années.

Tendance mensuelle de l'évolution du niveau piézométrique - comparaison mensuelle
(en % des niveaux quantifiés)



- ➔ Une recharge qui se poursuit en ce printemps 2024.
- ➔ Un niveau de remplissage élevé en ce mois de mai

Evolution quantitative du niveau de remplissage des piézomètres - comparaison mensuelle
(en % des niveaux quantifiés)



Département du Lot-et-Garonne

➔ Réseau piézométrique

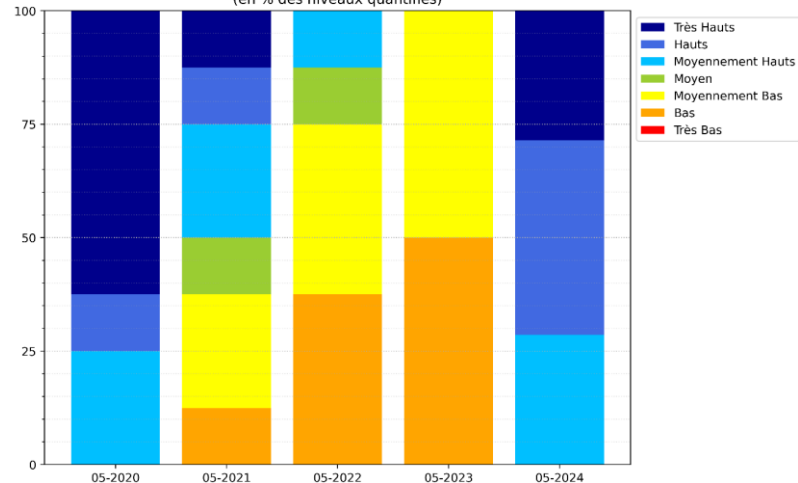
Au 26/05/2024,

Les niveaux sont en hausse pour 4 des 8 ouvrages suivis, en baisse ou stable pour les autres.

100% d'entre eux sont, par ailleurs, supérieurs aux moyennes mensuelles (modérément hauts à très hauts).

Les niveaux mesurés au piézomètre de Castelmoron-sur-Lot sont en outre extrêmement hauts en ce mois de mai, supérieurs aux maxims mensuels.

Evolution quantitative du niveau de remplissage des piézomètres - comparaison interannuelle (en % des niveaux quantifiés)



Le niveau de remplissage est le plus important des quatre dernières années.

